



0555 402

PRODUCTOS MEDICOS.
ORTOPEDICOS Y DE REHABILITACION

Handwritten signature

ANEXO 1
PROPUESTA TÉCNICA

“ADQUISICION DE EQUIPO DE REHABILITACIÓN”

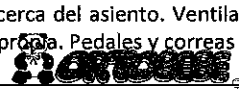
De conformidad con los artículos 55 fracción III, 56, 59, 61, 65 y 72 de la ley de Compras Gubernamentales, Enajenaciones y Contratación de Servicios del Estado de Jalisco y sus Municipios, el Departamento de Adquisiciones del Sistema DIF Zapopan, convoca a los interesados en participar en la Licitación Pública Nacional No AD/CC/023/2019 denominada “ADQUISICIÓN DE EQUIPO DE REHABILITACIÓN”, el cual se llevará a cabo mediante el ejercicio de recursos del propio Sistema, se emite el presente **anexo No. 1**, el cual manifiesta las características mínimas que debe de contener las unidades ofertadas y las cuales deberán de ser tomadas en cuenta para presentar su oferta económica, la cual será revisada utilizando el sistema de evaluación costo beneficio.

1. Descripción de los productos, cantidades y unidad de medida. Los productos solicitados deberán de ser entregados conforme los requerimientos plasmados en el siguiente recuadro:

No.	Descripción	Piezas
1	<p>Banco de 2 peldaños: 1. Fabricada con tubular de lámina de acero cal. 18 de 3/4” de diámetro, con acabado cromado en todo su desarrollo.</p> <p>2. Escalones de lámina de acero cal. 18 acabado cromado con cubierta de hule antiderrapante negro de 4 mm de espesor con acabado estriado y adherido con pegamento especial y sujeto con la moldura de la vista perimetral.</p> <p>3. Las 4 patas tienen regatones de hule antiderrapantes colocados a presión.</p> <p>4. Medidas de: 30 cm de frente x 20 cm de ancho (cada escalón).</p> <p>Altura de piso a segundo escalón: 37 cm.</p> <p>Distancia de separación entre escalones para evitar tropiezos: 4.5 cm aprox.</p> <p>Marca Ortiz Mod. 034</p>	4
2	<p>Barra sueca: 1. Fabricadas en madera de pino de 1”, de 1ra. Calidad, estufada, desflepada y catalizada de ácidos epóxicos para protección contra agentes externos, con tratamiento retardante al fuego de hasta 40%.</p> <p>2. Acabado en barniz duro natural.</p> <p>3. Trece barras horizontales redondas de 38 mm de diámetro distribuidas desde la base.</p> <p>4. Barra de soporte para empotrar a la pared.</p> <p>5. Medidas de 240 cm de alto x 90 cm de ancho.</p> <p>Marca Ortiz Mod. 006S</p>	1
	<p>Bicicleta fija: Horizontal magnética de uso rudo, bicicleta recumbente que proporcione comodidad y fácil accesibilidad al usuario, diseñada para ejercicios de miembros inferiores con retroalimentación de: velocidad, distancia, calorías, cal/hora, RPM, resistencia, Watts, tiempo METS, ritmo cardíaco, ritmo cardiaco meta, tiempo en la zona del ritmo cardíaco. Características: asiento fabricado con una malla ventilada de alta calidad que ofrece 15 posiciones de longitud para dar cabida a usuarios de diferentes tamaños. Proporcione un excelente soporte en la espalda y también permite que circule más el flujo de aire entre usted y el asiento. Permitiendo al paciente estar más cómodo y pasar más tiempo ejercitándose. Pantalla de fácil lectura. Soporte para botellas de agua. Bolsillos para accesorios cerca del asiento. Ventilador con múltiples posiciones. Fuente de alimentación propia. Pedales y correas ajustables auto balanceables.</p>	

Handwritten notes in a yellow box

Handwritten notes in a yellow box



Handwritten signature: Thera pieg

No 00005





PRODUCTOS MEDICOS.

ORTOPEDICOS Y DE REHABILITACION

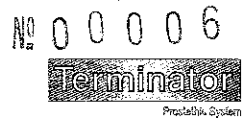
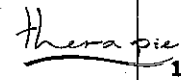
03401

000403

	<p>Diseño del manubrio al alcance de la mano que permite ajustes rápidos y proporciona seguridad en el agarre, monitorea la frecuencia cardíaca y la resistencia. Pantalla LED con múltiples secciones de retroalimentación. Ventilador de 3 velocidades. Ruedas de transporte. Niveladores delanteros y traseros. Ruedas delanteras para transportar el equipo. Especificaciones técnicas: Peso aprox. 93 kg. Dimensiones: 167 cm x 64 cm x 132 cm, Peso máximo del usuario: aprox. 158 kg, Peso del Fly Wheel 15 lb, Sistema de frenado magnético. Rango de resistencia 1-20. 8 Programas fijos: tiempo, distancia, calorías, quema de grasa, intervalos, colinas, montañas, caminos. 2 Programas de ritmo cardíaco. 5 Programas para el usuario. Ritmo cardíaco por contacto. 1 año mínimo de garantía.</p>	
4	<p>Caminadora para rehabilitación: Con banda de 50cm de ancho por 147cm de largo. Velocidad de arranque de 0.1 a 12 millas por hora, torque ultrapoderoso, capacidad para usuarios de 400 Lb (180kg) 15% de elevación motorizada, protección variable de elevación sobre velocidad, banda de 20" por 58" de 4 capas, perfil bajo de 5 3/4 de pulgada (14cm) rieles de mano extendidas paralelas, cable de seguridad para el paciente medidas 2 puntos 32 pulgadas por 77 pulgadas (81cm por 196 cm), acabado titanium, Garantía mínima de 1 un año.</p>	1
5	<p>Colchón terapéutico: Colchón de poliuretano para realizar ejercicios básicos en gimnasia para rehabilitación.</p> <ol style="list-style-type: none"> 1. Fabricado con relleno de aglutinado de espuma de poliuretano de alta densidad, resistencia y duración. 2. Forrado con vinil grueso y suave, resistente a la tracción y al desgarro en color azul, con cierres para facilitar el mantenimiento y limpieza. 3. Se fabrica sobre las medidas requeridas. 4. Medidas: 2 mts x 2 mts x 10 cm (ancho x largo x espesor). <p>Marca Ortiz Mod. CO-2</p>	1
6	<p>Compresero caliente:</p> <ol style="list-style-type: none"> 1. Equipo móvil para calentar compresas en el tratamiento de aplicación tópica de calor. 2. Gabinete de acero inoxidable tipo 304, con acabado tipo sanitario y aislamiento térmico. 3. Capacidad para doce compresas estándar de 25 x 30 cm. 4. Rejilla interna removible para colocar las compresas. 5. Termostato de alta precisión para regular la temperatura, mantiene las compresas a una temperatura de entre 71°C y 74°C. 6. Indicador frontal luminoso con switch de encendido y apagado. 7. Válvula de drenado. 8. Asas laterales para su manejo y bisagras metálicas con diseño ergonómico. 9. Con cuatro ruedas de hule de aproximadamente 8 cm de alta resistencia, dos de ellas con freno. 10. Alimentación eléctrica: 120 Volts / 60 Hz, a 1000 W 11. Incluye 12 compresas húmedo-calientes (6 lumbares y 6 cervicales). 12. Dimensiones: 81 cm de alto x 59 cm de largo x 40 cm de ancho. 13. Peso de 45 kg. <p>Marca Whitehall</p>	1
	<p>Compresero frío:</p> <ol style="list-style-type: none"> 1. Cinco pies cúbicos (0.14 m3) de conservación por el frío el mando termostático ajustable y desagüe 2. Mantiene una temperatura de frío terapéutico: -12° c a 6° c 3. Incluye 12 compresas terapia frío 4. Las dimensiones aproximadas son de: 27" x anchos 23" x 34.7". 5. Profundos alto (69 x 58 x 88 centímetros) 6. 115v, 60 Hz, 1.5 amperios, 151 vatios <p>Marca Ortiz Mod. GF-12</p>	

FIEOjā ā āāā

FIEOjā ā āāā Ācā(āāāĀ
&) + : { āāāā } ĀĀ
Sā ^ āā ā) d Ā
Ū ā & ā . ā [Ā & ā Ā
+ āāāā) āāāā . āāāāāā
[[[āāāā . āāāā) āāāā Ā
] ^ . [] āāāā) āāāāāā Ā
(āāāāāā) āāāā ā) d . Ā
Ō ^) ^ āā . āāāāāā
Ū [(āāāā) āāāāāā
Q + : { āāāā) āāāā) āāāāāā
Ū ^ . āāāāāāāā





PRODUCTOS MEDICOS.

ORTOPEDICOS Y DE REHABILITACION

8	Diatermo	1
<p>Combo Electroterapia+Ultrasonido: Es un dispositivo clínico para terapia combinada, el cual se utiliza para tratar diferentes partes del cuerpo simultáneamente. Este modelo estéticamente diseñado tiene un cabezal de ultrasonido con control potencia incorporado y programas de usuario prefijados. Puede ser operado con batería.</p> <p>FORMAS DE ONDA: Interferencial: Cuatro Polos, Vector de Rastreo Manual, Dos Polos (Premodulada) Monofásica: Continúa, Ciclo Temporizado, Pulsada Rectangular, Pulsada Triangular, De Pico, Asimétrica Bifásica Cuadrada Rusa: Continua, Ciclo Temporizado Galvánica: Continua, Frecuencia Media Interrumpida Dinámica: MF • DF • CP • LP, CP-ISO • C P-I D, MF+CP • MF+CP-ID, DF+LP • DF+CP Alto Voltaje: Corriente Pulsada, Pulsos Gemelos TENS: Asimétrica Bifásica Cuadrada, Simétrica Bifásica Cuadrada, Alternante Rectangular, Rectangular Monofásica Ultrasonido: 1 y 3 MHZ, Controles en el Cabezal, Frecuencia de Repetición Pulsada, Ciclo de trabajo selectivo Curva i/t: Reobase, Cronaxie Trabert Corriente de Pico (Surged): Rectangular, Triangular</p> <p>CARACTERISTICAS ESPECIALES Hasta 50 Protocolos Pre-programados Protocolos Definidos por el Usuarios Secuencias Programable Electrodiagnóstico: curva i/t, Reobase y Cronaxia Rango completo de Formas de Onda de Baja y Alta Frecuencias Cabezal de Ultrasonido Apto para Terapia Bajo el agua, con Alarma Visual y Auditiva. Cabezal de Ultrasonido Calentable Pantalla Táctil LCD Display Paquete de Batería Interna</p> <p>ESPECIFICACIONES TECNICAS No. de canales: 2/4 Frecuencia Portadora: 2000-10000 Hz Frecuencia de pulsos: 0-400 Hz Intensidad Max. de Salida: 0-100mA Duración de la Fase: 20-1000 µs Tiempo de Tratamiento: 1-60 Min. Energía de Alimentación: Entrada: 110 ~ 220 V Salida: Adaptador 24V DC Batería Interna: 24V DC Tipo Eléctrico : TIPO BF Peso de Envío: 5 Kg. Dimensiones de Envío: 41x32x20 cm (LxAxA)</p> <p>ACCESORIOS INCLUIDOS No. de Partes Accesorios 2000440-004 Cables (5 Pines 4 Núcleos) 4 Canales (2x) Largo: 1.8 mts VL4545 Electrodo AutoAdheribles 4 Canales (8x) de 2" x 2" 500012-004 Cinturón elástico de 36" (2x) Cinturón elástico de 18" (4x) 500012-002 Aplicador de Ultrasonido 500012-006 Gel Conductivo (250 ml)</p>		

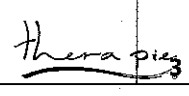
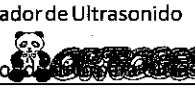
0000404

FIEO]ã ã aã[Ácã{ aã^Á
&|) +!(aã&|) Á|Á
Sã ^ã ã) ã Á
U ã & aë .ã [Á &ã[Á
+ã&ã) Áã^Á | ÁSÓUÓUÓUÉ
] [| Á aãã .^ Á Á) Áãã Á
] ^ . |) aã^ Á) aããã [Á
SÓUÓUÓUÉ Sã ^ã ã) ã Á
Ó^) Áã^ Á aããã
U: [aã&ã) Áã^ Áã
Q + | (aãã) Á [) -ã^) &ã^ Á Á
U^ . Á | çãããã

FIEO]ã ã aã[

000000

000007





PRODUCTOS MEDICOS,

ORTOPEDICOS Y DE REHABILITACION

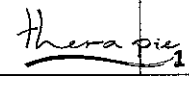
6968405

	<p>500012-003 Transformador 24 V con Cordón de CA</p> <p>ESPECIFICACIONES DE ULTRASONIDO</p> <p>Frecuencia: 1 MHz & 3 MHz Frecuencia de Pulso: 100 Hz Intensidad: 0 a 2.5 w/cm (Continuo) 0 a 3 w/cm (Pulsado) Radio de transmisión No uniforme (BNR):5:1 Area de Radiación Efectiva (ERA):3.5 CM a 5 cm</p> <p>00407</p> <p>Marca. JOHARY Mod. WINSTIN</p>	
10	<p>Espejo postural con rodajas: Espejo de una sección para adulto para valorar simetría postural.</p> <ol style="list-style-type: none"> Espejo con luna plata lisa, vidrio grueso platinado de 4 mm de grosor. Montado en su cara posterior en madera triplay de pino estufada y desflepada, catalizada en pileta de ácidos epóxicos para protección contra humedad y plagas. Dos bases de madera de pino y 4 ruedas con freno para fácil desplazamiento. Marco de madera de pino de primera calidad con un ancho de 8 cm. Todo el acabado de la madera es en barniz natural. Dimensiones de 1.85 mts de alto x 61 cms de ancho. <p>Marca Ortiz Mod. EP-02</p>	1
11	<p>Fluidoterapia: Equipo para miembros superiores e inferiores.</p> <ol style="list-style-type: none"> Equipo de calor seco que incorpora un sistema germicida a base de rayos ultravioleta, para prevenir contagios. Con modo continuo (por defecto) y modo pulsátil variable, on/of, panel de control de fácil manejo para controlar el tiempo y la temperatura. Tiempo de tratamiento de 1 a 99 minutos. Temperatura regulable de 20 a 48° programable. Velocidad de flujo del 49 % al 100% con control de precisión con cambios de 1 en 1. Control de precalentamiento con display bcd, con el tiempo de precalentamiento de 1 min a 99 min prefijado en 15 min. Control de seguridad de temperatura de 70°. Potencia de entrada 150-120 vac, 50/60 hz, 20 a, con regulador de voltaje integrado al equipo de aislamiento, supresor de picos integrado al equipo (resintivo y capacitivo), medidor de flujo tiempo real de 0 a 120 v/d, supresor de pico de 600 joules. Con filtros de aire para limpieza rápida. Timer programable y con batería recargable para no perder la programación. Dimensiones aproximadas 1mt de largo x 30cm ancho x 85cm de alto, y con rodajas para facilidad en el desplazamiento. <p>Marca Emet Mod. Airmov G/UV</p>	1
12	<p>Kit de cuatro pelotas: Terapéuticas de diferentes colores de medidas 45" 55" 65" y 75"</p>	1
	<p>Kit de tres balancines: Terapéuticos con diferentes niveles de dificultad (principiante, intermedio y avanzado): Fabricado con espuma de células cerradas con superficie rugosa (verde y azul). El entrenador negro de PVC se infla con aire. Un lado del entrenador negro cuenta con una con textura de pines achatados para estimular la propiocepción, el otro con textura antiderrapante. Su superficie antideslizante reduce el riesgo de una lesión durante su uso. Medidas aproximadas de cada balancín Verde: 37 cm x 20 cm x 4.5 cm, Azul: 41 cm x 23 cm x 5 cm, Negro: 44 cm x 26 cm x 6 cm.</p>	

FEEA ã ä æ [Cã(adã^A &) f { à à à } ^A À Sã ^æ ã) d Á Û ã & æ . ä [Á & æ [Á +æ&ã) /ã^A / SÓUÓÙÈ [| ã æ æ ^ã^Á) /ãæ Á [^ .]) æ ^ã) ãæææ [É SÓUÓÙÈ Sã ^æ ã) d • Á Ó ^) ^ã ^ Á æ æ æ Á Ù [ç & æ) /ã^Áæá Ö { | { æ&ã) / Ó } - ã ^) &æ^Á Á U ^ . ^ ç æ æ æ

FEEA ã ä æ [

No 00008 terminator





PRODUCTOS MEDICOS,

ORTOPEDICOS Y DE REHABILITACION

14	<p>Kit de tres cilindros: Cilindro de poliuretano para proporcionar terapia vestibular.</p> <ol style="list-style-type: none"> 1. Relleno de espuma de poliuretano de alta densidad y resistencia. 2. Forrado con vinil grueso y suave con cierres para facilitar su mantenimiento y limpieza. 3. Disponible en diferentes colores llamativos (azul rey, rojo, amarillo, verde o combinados) y fabricado también sobre las medidas requeridas. <p>Se vende en forma individual o por kit de varias medidas, según lo requiera. Medidas: 10 cm x 60 cm 50 cm X 70 cm 30 cm X 90 cm</p> <p>Marca Ortiz Mod. CI</p>	1
15	<p>Kit de tres cuñas: Medidas 40 cm x 40 cm x 25 cm, 60 cm x 40 cm x 15 cm y 60 x 60 x 20 cm. Relleno de espuma de poliuretano de alta densidad y cubierta de vinil colores llamativos (azul rey, rojo, amarillo y verde o combinados).</p>	1
16	<p>Lámpara de chicote: Lámpara para proporcionar calor superficial con fines de rehabilitación en distintas zonas corporales.</p> <ol style="list-style-type: none"> 1. Base de plástico rodable con cinco patas con ruedas giratorias de 360°. 2. Soporte fabricado con tubo redondo de 1" de acero, poste telescópico. 3. Acabado en anodizado, cromo-duro y pintura electrostática. 4. Altura ajustable de 50 cm a 150 cm. 5. Cuello flexible metálico que permite múltiples posiciones de la lámpara. 6. Capacidad de extensión sobre la cama del paciente hasta 50 cm. 7. Campana reflectora de aluminio de alta resistencia para dirigir los rayos infrarrojos, la pantalla cuenta con protección de rejilla de acero cromado, con movimiento en todos sus ángulos por medio del cuello flexible metálico. 8. Socket de teflón. 9. Utiliza foco de 250 watts con emisión de luz en rango de luz infrarroja (incluido). 10. Incluye ajustador de voltaje para graduar la intensidad de luz, control del tiempo de emisión (timer), además de alarma visual y auditiva de tiempo de exposición completo. 11. Funciona con corriente eléctrica de 120 V / 60 Hz. 12. Cable de uso rudo pot dúplex cal. 14. <p>Marca Ortiz Mod. 045TRA</p>	1
	<p>Laser terapéutico: Para tratamiento de las afecciones del sistema osteomuscular con acción anti edematosa, analgésica, estimulación de la regeneración tisular y el sistema inmunológico aumenta la microcirculación sanguínea, a través de la aplicación de la energía láser; con panel de control con pantalla despliegue digital lumínico que muestre: dosis por aplicar, cálculo automático de la dosis y tiempo de tratamiento, dosis de tratamiento por aplicación, dosis de tratamiento total por patología, frecuencia en Hz y con frecuencia de trabajo de al menos 10,000 Hertz. Que esté controlado por microprocesador con botones de encendido y apagado, tiempo de tratamiento, pulsátil y continua. Potencia de 75 mw +/- 10%, láser de onda pulsada, código numérico de seguridad para el acceso de funciones, señal lumínica visual de advertencia de la emisión de la energía láser, señal audible de advertencia de emisión láser con sonidos distintos para emisión. Diodo de arseniuro de galio longitud de onda de 905 nm, soporte integrado al equipo para sujetar y proteger el diodo, con lentes protectores, estuche rígido para guarda lentes, programas predefinidos para las patologías más comunes. Parámetros programables en función manual. Que cumpla con las normas y estándares con Documentación vigente: Registro sanitario, ISO 9001-2000 o ISO 13485 o TUV. Certificado de CE y FDA</p>	

5007408

0.400

FEEA | a | a | a | a |

FEEA | a | a | a | a | a |
 & | } | { | a | a | a | } | A | A |
 S | a | ^ | a | a | } | d | A |
 U | ^ | a | & | a | . | a | [| A | & | a | A |
 + | a | & | a |) | A | ^ | A | . | C | O | U | O | U | E |
 [| [| | A | a | a | . | ^ | A | ^ | A |) | A | a | a | A |
 [| ^ | . |] | } | a | (| a | ^ |) | c | a | a | a | a | [| E |
 C | O | U | O | U | D | S | a | a | a | a | } | d | . | A |
 O | ^ |) | ^ | a | . | A | a | a | a | A |
 U | [| (| & | a |) | A | ^ | A | a | A |
 Q | - | { | { | a | a |) | O | [| - | a | ^ |) | & | a | A | A |
 U | ^ | . | ^ | c | a | a | a | E |



NO 00009





PRODUCTOS MEDICOS,

ORTOPEDICOS Y DE REHABILITACION

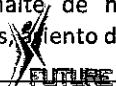
18	<p>Mesa de exploración: Mesa de madera con cubierta de vinil para tratamiento o exploración.</p> <ol style="list-style-type: none"> 1. Fabricada en madera de pino de primera calidad, estufada y desflepada, catalizada en pileta de ácidos epóxicos para protección contra la humedad y plagas. 2. Acabado en barniz duro natural. 3. Cubierta con colchón adherido a la mesa, de espuma de poliuretano de alta densidad, con forro de vinil antibacterial color azul o negro. Con 10 cm de espesor y densidad de 24 Kg. 4. Medidas finales de largo 185 cm x 70 cm de ancho y altura 80 cm. 	5
19	<p>Mesa de Inclinación: Mesa para lograr la bipedestación en forma progresiva, utilizada para la reeducación del mecanismo de balance afectado por largos periodos en cama y la rehabilitación funcional.</p> <ol style="list-style-type: none"> 1. Fabricada en acero con acabado en pintura electrostática. 2. Base rodable con sistema de frenado, fabricada de PTR de 1 1/2" calibre 14 con cuatro ruedas de 4" con freno cada una. 3. Acojinamiento de espuma de poliuretano de alta densidad de 5 cm de grosor con forro de vinil grado 2 resistente. 4. Cuenta con tres bandas de sujeción integradas a la altura de tórax, cadera y rodillas. 5. Mesa de trabajo desmontable que se ajusta a base de perillas. 6. Base removible para apoyar los pies fabricada con madera, cubierta de espuma de poliuretano y forrada con vinil resistente, soportada por soleras de acero. 7. Mecanismo de inclinación con motor y controlador electrónico. 8. Control inalámbrico para efectuar movimientos de inclinación de 0º a 90º, con indicador de ángulos seleccionados. 9. Velocidad de inclinación de 6 mm por segundo. 10. Capacidad para 150 kg. de peso. 11. Corriente eléctrica de 120 V/60 Hz 12. Medidas de 198 cm de largo x 71 cm de ancho x 85 cm de alto. Ancho total de 80 cm. 	1
20	<p>Mesa de Tracción cervical/lumbar: 1. Dispositivo de tracción precisa y robusta.</p> <ol style="list-style-type: none"> 2. Motor resistente durable y confiable. 3. Interruptor de seguridad operado por el paciente. 4. Indicadores de Pantalla de Siete Segmentos y LED para uso fácil. 5. 1 año de garantía estándar. 6. Modo intermitente y estático. 7. Fuerza de tracción 0-45-90 kgs 8. Tiempo de espera 5-90 s en pasos de 5 s 9. Tiempo de descanso 5-90 s en pasos de 5 s 10. Tiempo de tratamiento 5-60 min 11. Energia 110-220 V 12. Tamaño cama 180x63x65 cm 13. Hecha de acero y cubierta con vinil. 14. Cabecera ajustable de 0º a 75 º 	1
	<p>Mesa Infantil: Con 4 sillas infantiles tipo kínder, silla jardín de niño en triplay, enchapado con formaica de 9 mm. De espesor, domados y con esquinas redondeadas, acabado con esmalte de horno aplicado electrostáticamente, respaldo de 14 x 29 Cms. asiento de 27.5 x 30 Cms, altura del piso al asiento de 30 Cms.</p>	

FEA a a a

FEA a a a Ca(adA A &) + (a a a) A A Sa ^ a a a) d A U ^ a & a e . a [A & a a [A + a a a) A A A . C S O U O U E [[! A a a a ^ A A A) A a a A [^ .]) a A A) c a B a a [E A S O U O U D S a ^ a a) d . A O ^) ^ i a ^ . A a a a a U i (e & a) A A A a Q - I : (a a a) A O () - a ^) & a A A U ^ . ^ i c a a a e

0000

NO 00070





PRODUCTOS MEDICOS,

0000498

ORTOPEDICOS Y DE REHABILITACION

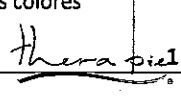
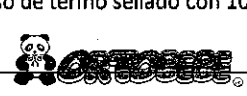
	<p>el tubular deberá ser cuadrado de 3/4 de pulgada en calibre 18 con formaica de color en ambas caras tanto de respaldo como del asiento, el triplay deberá quedar cubierto no a la vista ni pintado (para evitar accidentes en la piel de los niños, astillar) mesa rectangular para preescolar, elaborada con tubo de 1 1/4 de pulgada cal. 18, en triplay de 16 mm. Enchapado en formaica en ambas caras, cantos con moldura en PVC de 2 mm termo adherible en color negro. Medidas de la cubierta: 60 x 120, alto 55 Cms, la estructura tubular que sostiene la superficie deberá ser con marco y refuerzo, apropiada para evitar deformaciones futuras (pandear), el tubular deberá ser cuadrado calibre 18. Nota: el juego de las mesas y sillas se componen de (1 mesa tipo kínder y 4 sillas) en las medidas se acepta una diferencia de +/- 2 cm.</p>	
22	<p>Mesa Pasteur: 1. Mesa pasteur con barandal de alambón de acero inoxidable A.I. De sección circular de 9.5 mm (3/8") de diámetro, acabado pulido soldado a cubierta. 2. Cubierta de acero inoxidable A.I. calibre 20, acabado pulido. 3. Entrepañío de acero inoxidable A.I. cal. 20 acabado pulido, unido a la estructura. 4. Estructura de perfil tubular redondo de lámina de acero con postes verticales de 25.4 mm (1") de diámetro cal. 18. 5. Travesaños horizontales con perfil tubular redondo de lámina de acero de 12.7 mm (1/2") de diámetro, acabado cromado. 6. Ruedas giratorias tipo semipesado de hule color negro de 101.1 mm (4") de diámetro, uso rudo, con horquilla de acero troquelado de una sola pieza, acabado cromado. 7. Medidas: 64 cm de ancho x 47 cm de fondo x 100 cm alto. Barandal de 10 cm de altura.</p> <p>Marca Ortiz Mod. MP50-01</p>	4
23	<p>Mesa de Tracción cervical/lumbar</p>	4
24	<p>Módulo de rampa y escalera: En escuadra, la rampa con una inclinación aproximada del 16% y con una longitud a partir del descanso de 2 mts. La escalera con 3 escalones con huellas de 30 Cms con una altura total de 25 cm (de los tres escalones) y un descanso de 90 cm x 90 Cms y de alto 33 Cms, para trabajo pesado, con superficie en rampa y escalera con antiderrapante. Con barandal en ambos lados en toda su extensión, el cual deberá ser con doble altura para adultos y niños. Fabricada en madera de pino de primera calidad acabado de barniz al natural.</p>	1
	<p>Paquete de estimulación temprana: Que incluya lo siguiente:</p> <ul style="list-style-type: none"> - 1 cilindro de 120 x 35 x 35 cm: 2 soportes de cilindro de 55 x 30 x 35 cm, - 1 colchoneta de 120 x 50 x 5 cm - 1 barra de 120 x 30 x 30 cm: con 2 soportes de barra de 60 x 30 x 50 cm, - 1 escalera de 80 x 50 x 60 cm: con 1 rampa de 80 x 50 x 60 cm - 1 colchoneta de 120 x 50 x 5 cm, - 1 rueda de 100 x 100 x 30 cm, - 2 soportes de rueda de 50 x 40 x 30 cm, - 2 colchonetas de 120 x 50 x 5 cm, - 1 media rueda de 100 x 50 x 30 cm, - 2 soportes de rueda de 50 x 30 x 40 cm, - 1 rampita de 60 x 50 x 35 cm, - 1 alberca de pelotas recta de 150 x 150 x 45 cm. con un grosor de 12.5, 1 colchoneta de piso de 5 cm. Fabricada en hule espuma densidad media en vinil lona, bajo proceso de termo sellado con 1000 pelotas de diferentes colores 	1

FEA

FEA... (repetitive text in yellow box)

O

000011





2016 409

PRODUCTOS MEDICOS,

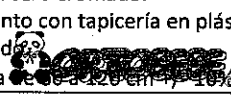
ORTOPEDICOS Y DE REHABILITACION

	<ul style="list-style-type: none"> - 1 gusano de tela de diferentes colores llamativos, - 1 juego de percusión que incluya cuerdas para saltar, tambor, marimba y sonajas, - 1 set de juegos educativos y 30 materiales didácticos. 	
26	<p>Parafinero: 1. Control de seguridad de temperatura de 70°</p> <p>2. entrada superior para miembros superiores e inferiores.</p> <p>3. Temperatura variable por termostato de 30° a 70°.</p> <p>4. Capacidad de 6lb/2.71 kg.</p> <p>5. Tina y capa de acero inox 304</p> <p>6. Chasis de fibra de vidrio.</p> <p>7. Anti flama soporta hasta 1000°</p> <p>8. Peso (4kg/8.8 lb)</p> <p>9. Alimentación de 120 VCA 3 Amp.</p> <p>10. Parafina con punto de fusión de 48°</p> <p>11. Tina de acero.</p> <p>12. Indicador de funcionamiento.</p> <p>13. Termómetro portátil desmontable (opcional).</p> <p>14. Termostato.</p> <p>15. Gabinete Longitud (34cm).</p> <p>16. Gabinete Ancho (22 cm).</p> <p>17. Altura (20 cm).</p> <p>Marca Ortiz</p>	1
27	<p>Poleas dobles fijas de pared: 1. Poleas dobles fijas de pared fabricadas en acero de 7/8" cal. 16 y 1" cal. 18; con terminación epoxy color cromo.</p> <p>2. Bases para fijación a la pared de madera de 1ra. Calidad barnizada al natural.</p> <p>3. Agarraderas de tubo con puños de hypalón acojinado.</p> <p>4. Placas de acero cod rolled.</p> <p>5. Poleas de nylon auto-lubricantes y piola de nylon.</p> <p>6. Juego de pesas removibles, incluye discos dobles de 4 ½ Kg y 8 discos de 1 Kg.</p> <p>Marca Ortiz Mod. 027DF</p>	1
28	<p>Silla fija: Para pacientes color negro tubular, con estructura elíptica de perfil elíptico tubular de acero con dimensiones de 30 x 15mm. Calibre 16, travesaño frontal y traseros de perfil redondo tubular de acero en 11/16" de diámetro, calibre 14, asiento y respaldo de perfil elíptico tubular de acero en forma de "I" con dimensiones de 30 x 15 calibre 16, las uniones entre las piezas son en base a soldadura de micro alambre a gas co2, respaldo tapa protectora en polipropileno virgen de alta densidad, respaldo interior en polipropileno virgen nervado de alta densidad con un espesor de 2.5mm con 4 pivotes para su fijación a presión, acojinamiento con hule espuma laminada y dimensionada en 40mm de espesor, de alta densidad (24kgs/m3 y de alta resistencia, asiento tapa protectora en polipropileno virgen de alta densidad, asiento interior en polipropileno virgen nervado de alta densidad con un espesor de 2.5mm con 2 tuercas inserto ("t" nuts) para su fijación, acojinamiento con hule espuma laminada y dimensionada en 50mm de espesor, de alta densidad (24kgs/m3 y de alta resistencia, regatones en polipropileno de alta densidad, tipo plano interno color negro, tapizadas en tela color negro.</p>	2
	<p>Silla patas fijas para hidromasaje: 1. Ofrece confort y seguridad a los pacientes durante los tratamientos de hidroterapia, Fluidoterapia y terapia ocupacional.</p> <p>2. Silla alta con asiento ajustable.</p> <p>3. Fabricación en acero cromado.</p> <p>4. Respaldo y asiento con tapicería en plástico.</p> <p>5. Acojinamiento</p> <p>6. Ajuste de altura de 66 a 126 cm +/- 10%.</p>	

O

FEA a a a

FEA a a a A a A
 &) + : (a a a) A A
 S a ^ a a a) d A
 U a & a a a [A & a a A
 + a a a) A a A • A S O U O U E
 [[A a a a ^ A a A) A a a A
] A • [] a a a) a a a a [A
 S O U O U E S a ^ a a) d • A
 O ^) ^ a a ^ A a a a a
 U [(a a a) A a A a
 Q + : (a a a) A [] a a ^) & a a A
 U a ^ : a a a a





PRODUCTOS MEDICOS.

ORTOPEDICOS Y DE REHABILITACION

0000410

	7. Altura del escalón de 25 cm, cubierto con material antiderrapante. 8. Cinturón de seguridad. Marca Ortiz Mod. SH	
30	Ultrasonido terapéutico: Emisión continuo y pulsátil con cabezal de 5 cm. De uso terapéutico son frecuencias de emisión de 1 y 3 MHZ emisión continua con potencia máxima de 3w/cm2. Programa libre para la definición de parámetros del usuario. Emisión pulsada con potencia máxima de 3w/cm2. Amplia pantalla gráfica para la visualización de los parámetros de emisión. Indicación visual y sonora por la falta de contacto, detención del timer por falta de contacto, temporizador varias opciones de cabezal. Que incluya cabezal 1mhz/3mhz 5cm2 apto para tratamientos bajo el agua y cable de alimentación .programas preestablecidos para las patologías más comunes, posibilidad de poner en secuencia protocolos, memoria interna para salvar programas definidos por el usuario, menús en idioma español. Mínimo un año de garantía.	2
31	Mesa para parafinero: 1. Tubular fierro esmaltado. 2. Charola inferior. 3. Cuatro ruedas. 4. Medida específica para Parafinero. Marca Ortiz	1
32	Anaqueles	1
33	Gabinete Universal	1

TIEMPO DE ENTREGA: 30 DIAS NATURALES POSTERIORES A LA NOTIFICACIÓN DEL FALLO, MISMOS QUE SERÁN INSTALADOS EN EL HOSPITAL GENERAL DE ZAPOPAN, UBICADO EN CALLE RAMÓN CORONA NO. 500, COLONIA CENTRO, ZAPOPAN, JAL.

GARANTIA: 12 MESES

SERVICIO: SE DARA CAPACITACIÓN DEL BUEN USO Y FUNCIONAMIENTO DEL EQUIPO DE REHABILITACIÓN AL PERSONAL EN EL MOMENTO QUE SE INDIQUE.

VIGENCIA: A PARTIR DEL FALLO Y HASTA LA ENTREGA TOTAL DEL EQUIPO DE REHABILITACIÓN ADJUDICADO.

LUGAR DE ENTREGA: ALMACÉN GENERAL DEL DIF ZAPOPAN CON DOMICILIO EN AV. LAURELES #1151 COL ESTATUTO JURÍDICO FOVISSSTE, CP 45149 EN ZAPOPAN JALISCO.

HORARIO: EL HORARIO DEL ALMACÉN GENERAL PARA RECEPCIÓN DE BIENES ES DE 9:00 AM A 3:00 PM.

MANIFIESTO BAJO PROTESTA DE DECIR VERDAD, QUE SE RESPETARA ESPECIFICACIONES MENCIONADAS.

Protesto lo necesario.

Atentamente

Héctor Antonio García Arias

Nombre y firma del Representante legal

Zapopan, Jalisco; a 04 de Octubre del 2019.

Nº 00013

