



El Banco Nacional de México

Suc. 4434 ZAPOPAN JAL  
AVE. LAURELES # 84  
CABECERA MUNICIPAL M

0004748

CUENTA PRODUCTIVA MONEDA NACIONAL	
GAT Nominal antes de impuestos	No Aplica
GAT Real antes de impuestos	No Aplica
Interés Aplicable o Rendimientos	\$148.94
Comisiones efectivamente cobradas	\$0.00
La GAT real es el rendimiento que obtendría después de descontar la inflación estimada	

SIST PARA DESARROLLO INT DE LA FAM DEL MPIO DE ZAP  
AV LAURELES 1151  
ESTATUTO JURIDICO CHM  
45149 FOVISSSTE JALISCO, JALISCO C.R.45101

La fecha de corte es la indicada después de la leyenda "ESTADO DE CUENTA AL".  
Salvo que expresamente se determine otra moneda, todas las cifras contenidas  
en el estado de cuenta se encuentran denominadas en Pesos Moneda Nacional.

Su estado de cuenta contiene información de los siguientes productos y servicios:

RESUMEN GENERAL			
PRODUCTO/SERVICIO	CONTRATO	SALDO ANTERIOR	SALDO AL 31/OCT/2017
Cuenta Productiva Moneda Nacional	8075725852	\$187,082.51	\$222,467.45
CLABE Interbancaria	002320701173677525		

CUENTA PRODUCTIVA MONEDA NACIONAL

RESUMEN DEL: 01/OCT/2017 AL 31/OCT/2017

CONTRATO	8075725852
Saldo Anterior	\$187,082.51
( + ) 209 Depósitos	\$166,523.94
( - ) 2 Retiros	\$131,139.00
SALDO AL 31 DE OCTUBRE DE 2017	\$222,467.45

Saldo Promedio	\$246,138.15
Días Transcurridos	31
Tasa Bruta	0.70%
(Expresada en términos anuales)	
Tasa Neta	0.70%
(Expresada en términos anuales)	
Impuesto Retenido	\$0.00
Intereses Pagados	\$148.94
Cheques Girados	0
Cheques Exentos	0

RESUMEN POR MEDIOS DE ACCESO	RETIROS	DEPOSITOS
Cheques 7011 7367752	\$131,139.00	\$166,523.94

DETALLE DE OPERACIONES

FECHA	CONCEPTO	RETIROS	DEPOSITOS	SALDO
	SALDO ANTERIOR			187,082.51
02 OCT	DEPOSITO EFECTIVO SUC.			
	MANANTIAL JAL			
	CAJA 0003 AUT 05887208			
	HORA 09:41 SUC 0779		530.00	
02 OCT	DEPOSITO EFECTIVO SUC.			

SIST PARA DESARROLLO INT DE LA FAM DEL MPIO DE ZAP

DETALLE DE OPERACIONES

FECHA	CONCEPTO	RETIROS	DEPOSITOS	SALDO
	MANANTIAL JAL			
	CAJA 0003 AUT 05887208			
	HORA 09:41 SUC 0779		250.00	
02 OCT	DEPOSITO EFECTIVO SUC.			
	MANANTIAL JAL			
	CAJA 0003 AUT 05887208			
	HORA 09:41 SUC 0779		112.00	
02 OCT	DEPOSITO EFECTIVO SUC.			
	TESISTAN JAL			
	CAJA 0001 AUT 05786797			
	HORA 09:49 SUC 4140		337.00	
02 OCT	DEPOSITO EFECTIVO SUC.			
	COPERNICO JAL			
	CAJA 0004 AUT 05857422			
	HORA 12:35 SUC 4291		1,000.00	
02 OCT	DEPOSITO EFECTIVO SUC.			
	COPERNICO JAL			
	CAJA 0004 AUT 05857422			
	HORA 12:35 SUC 4291		340.00	
02 OCT	DEPOSITO EFECTIVO SUC.			
	COPERNICO JAL			
	CAJA 0004 AUT 05857422			
	HORA 12:35 SUC 4291		84.00	
02 OCT	DEPOSITO EFECTIVO SUC. PLZ STA			
	MARGARITA JA			
	CAJA 0004 AUT 05848393			
	HORA 13:09 SUC 4534		2,358.00	
02 OCT	DEPOSITO EFECTIVO SUC. PLZ			
	INDEPENDENCIA JA			
	CAJA 0002 AUT 05653622			
	HORA 13:55 SUC 4228		1,502.00	
02 OCT	DEPOSITO EFECTIVO SUC. SUC AUT			
	BANAMEX			
	CAJA 0087 AUT 00008453			
	HORA 14:20 SUC 7003		189.00	
02 OCT	DEPOSITO EFECTIVO SUC. SUC AUT			
	BANAMEX			
	CAJA 0087 AUT 00008453			
	HORA 14:22 SUC 7003		3,420.00	
02 OCT	DEPOSITO EFECTIVO SUC. SUC AUT			
	BANAMEX			
	CAJA 0087 AUT 00008453			
	HORA 14:24 SUC 7003		2,220.00	
02 OCT	DEPOSITO EFECTIVO SUC.			
	TESISTAN JAL			
	CAJA 0002 AUT 05848385			
	HORA 15:11 SUC 4140		310.00	
02 OCT	DEPOSITO EFECTIVO SUC. NIÑOS			
	HEROES JAL			
	CAJA 0001 AUT 05561221			
	HORA 15:45 SUC 0255		1,100.00	
02 OCT	DEPOSITO EFECTIVO SUC. PLAZA			
	ATEMAJAC JAL			
	CAJA 0002 AUT 05764076			
	HORA 16:02 SUC 0464		976.00	201,810.51
03 OCT	DEPOSITO EFECTIVO SUC.			
	COPERNICO JAL			
	CAJA 0003 AUT 05928834			
	HORA 09:38 SUC 4291		3,272.00	
03 OCT	DEPOSITO EFECTIVO SUC. MIRAMAR			
	CAJA 0001 AUT 05820049			

SIST PARA DESARROLLO INT DE LA FAM DEL MPIO DE ZAP

DETALLE DE OPERACIONES

FECHA	CONCEPTO	RETIROS	DEPOSITOS	SALDO
	HORA 09:44 SUC 6612		1,544.00	
03 OCT	DEPOSITO EFECTIVO SUC. COPERNICO JAL			
	CAJA 0003 AUT 05928834			
	HORA 10:10 SUC 4291		830.00	
03 OCT	DEPOSITO EFECTIVO SUC. SUC AUT BANAMEX			
	CAJA 0087 AUT 00008397			
	HORA 11:39 SUC 7003		546.00	
03 OCT	DEPOSITO EFECTIVO SUC. SUC AUT BANAMEX			
	CAJA 0087 AUT 00008397			
	HORA 11:41 SUC 7003		1,440.00	
03 OCT	DEPOSITO EFECTIVO SUC. BASE AEREA JAL			
	CAJA 0002 AUT 05890357			
	HORA 11:44 SUC 8195		105.00	
03 OCT	DEPOSITO EFECTIVO SUC. BASE AEREA JAL			
	CAJA 0002 AUT 05890357			
	HORA 11:44 SUC 8195		105.00	
03 OCT	DEPOSITO EFECTIVO SUC. BASE AEREA JAL			
	CAJA 0002 AUT 05890357			
	HORA 11:44 SUC 8195		690.00	
03 OCT	DEPOSITO EFECTIVO SUC. BASE AEREA JAL			
	CAJA 0002 AUT 05890357			
	HORA 11:45 SUC 8195		690.00	
03 OCT	DEPOSITO EFECTIVO SUC. PLZ STA MARGARITA JA			
	CAJA 0004 AUT 05848393			
	HORA 11:57 SUC 4534		180.00	
03 OCT	DEPOSITO DE SUC. SAN ISIDRO JAL ESC NI OS HEROES			
	CAJA 0004 AUT 05648947			
	HORA 12:15 SUC 0562		630.00	
	DEP EN EFECTIVO 630.00			
03 OCT	DEPOSITO MIXTO EFECTIVO/DOCUMENTOS BNM SUC. LAS FUENTE JAL			
	CAJA 0003 AUT 05847621			
	HORA 12:17 SUC 4002		1,260.00	
	DEP EN EFECTIVO 1,260.00			
03 OCT	DEPOSITO EFECTIVO SUC. TESISTAN JAL			
	CAJA 0003 AUT 05929431			
	HORA 12:20 SUC 4140		504.00	
03 OCT	DEPOSITO EFECTIVO SUC. PLAZA ATEMAJAC JAL			
	CAJA 0001 AUT 05611962			
	HORA 12:31 SUC 0464		428.00	
03 OCT	DEPOSITO EFECTIVO SUC. PLAZA ATEMAJAC JAL			
	CAJA 0001 AUT 05611962			
	HORA 12:33 SUC 0464		950.00	
03 OCT	DEPOSITO EFECTIVO SUC. MDO BOLA JAL			
	CAJA 0002 AUT 05260795			
	HORA 12:59 SUC 4117		340.00	
03 OCT	DEPOSITO EFECTIVO SUC. MDO			

SIST PARA DESARROLLO INT DE LA FAM DEL MPIO DE ZAP

DETALLE DE OPERACIONES

FECHA	CONCEPTO	RETIROS	DEPOSITOS	SALDO
	BOLA JAL			
	CAJA 0002 AUT 05260795			
	HORA 12:59 SUC 4117		320.00	
03 OCT	DEPOSITO EFECTIVO SUC. MDO			
	BOLA JAL			
	CAJA 0002 AUT 05260795			
	HORA 12:59 SUC 4117		110.00	
03 OCT	DEPOSITO EFECTIVO SUC. MDO			
	BOLA JAL			
	CAJA 0002 AUT 05260795			
	HORA 12:59 SUC 4117		230.00	
03 OCT	DEPOSITO EFECTIVO SUC. SAN			
	ISIDRO JAL			
	CAJA 0004 AUT 05648947			
	HORA 13:01 SUC 0562		3,610.00	
03 OCT	DEPOSITO EFECTIVO SUC. SAN			
	ISIDRO JAL			
	CAJA 0004 AUT 05648947			
	HORA 13:01 SUC 0562		1,060.00	
03 OCT	DEPOSITO EFECTIVO SUC. SAN			
	ISIDRO JAL			
	CAJA 0004 AUT 05648947			
	HORA 13:02 SUC 0562		287.00	
03 OCT	DEPOSITO EFECTIVO SUC. SAN			
	ISIDRO JAL			
	CAJA 0004 AUT 05648947			
	HORA 13:02 SUC 0562		200.00	
03 OCT	DEPOSITO EFECTIVO SUC. SAN			
	ISIDRO JAL			
	CAJA 0004 AUT 05648947			
	HORA 13:03 SUC 0562		1,544.00	
03 OCT	DEPOSITO EFECTIVO SUC. SAN			
	ISIDRO JAL			
	CAJA 0004 AUT 05648947			
	HORA 13:03 SUC 0562		472.00	
03 OCT	DEPOSITO EFECTIVO SUC. MDO			
	BOLA JAL			
	CAJA 0001 AUT 05723698			
	HORA 13:07 SUC 4117		240.00	
03 OCT	DEPOSITO EFECTIVO SUC. MDO			
	BOLA JAL			
	CAJA 0001 AUT 05723698			
	HORA 13:07 SUC 4117		250.00	
03 OCT	DEPOSITO EFECTIVO SUC. MDO			
	BOLA JAL			
	CAJA 0001 AUT 05723698			
	HORA 13:08 SUC 4117		77.00	
03 OCT	DEPOSITO EFECTIVO SUC. PUERTA			
	DE HIERRO JAL			
	CAJA 0004 AUT 05654351			
	HORA 14:25 SUC 0624		650.00	
03 OCT	DEPOSITO EFECTIVO SUC. PUERTA			
	DE HIERRO JAL			
	CAJA 0004 AUT 05654351			
	HORA 14:25 SUC 0624		650.00	
03 OCT	DEPOSITO EFECTIVO SUC. PUERTA			
	DE HIERRO JAL			
	CAJA 0004 AUT 05654351			
	HORA 14:26 SUC 0624		350.00	
03 OCT	DEPOSITO EFECTIVO SUC. ZAPOPAN			
	JAL			

SIST PARA DESARROLLO INT DE LA FAM DEL MPIO DE ZAP

DETALLE DE OPERACIONES

FECHA	CONCEPTO	RETIROS	DEPOSITOS	SALDO
	CAJA 0002 AUT 05851149			
	HORA 14:31 SUC 4434		224.00	
03 OCT	DEPOSITO EFECTIVO SUC. ZAPOPAN			
	JAL			
	CAJA 0002 AUT 05851149			
	HORA 14:32 SUC 4434		500.00	226,098.51
04 OCT	DEPOSITO EFECTIVO SUC.			
	CONCENTRO JAL			
	CAJA 0001 AUT 05537053			
	HORA 09:01 SUC 0922		300.00	
04 OCT	DEPOSITO DE SUC. TRANSITO JAL			
	CAJA 0001 AUT 05388325			
	HORA 09:10 SUC 0943		330.00	
	DEP EN EFECTIVO 330.00			
04 OCT	DEPOSITO DE SUC. TRANSITO JAL			
	CAJA 0001 AUT 05388325			
	HORA 09:10 SUC 0943		330.00	
	DEP EN EFECTIVO 330.00			
04 OCT	DEPOSITO EFECTIVO SUC. MDO			
	BOLA JAL			
	CAJA 0002 AUT 05260795			
	HORA 09:24 SUC 4117		1,082.00	
04 OCT	DEPOSITO EFECTIVO SUC. PLAZA			
	ATEMAJAC JAL			
	CAJA 0001 AUT 05611962			
	HORA 09:31 SUC 0464		490.00	
04 OCT	DEPOSITO EFECTIVO SUC. PLAZA			
	ATEMAJAC JAL			
	CAJA 0001 AUT 05611962			
	HORA 09:32 SUC 0464		2,060.00	
04 OCT	DEPOSITO EFECTIVO SUC. PLAZA			
	ATEMAJAC JAL			
	CAJA 0001 AUT 05611962			
	HORA 09:33 SUC 0464		7,260.00	
04 OCT	DEPOSITO EFECTIVO SUC. ZAPOPAN			
	JAL			
	CAJA 0003 AUT 05912687			
	HORA 09:44 SUC 4434		430.00	
04 OCT	DEPOSITO DE SUC. FELIPE			
	ANGELES JAL			
	CAJA 0001 AUT 05925088			
	HORA 09:52 SUC 4473		162.00	
	DEP EN EFECTIVO 162.00			
04 OCT	DEPOSITO DE SUC. FELIPE			
	ANGELES JAL			
	CAJA 0001 AUT 05925088			
	HORA 09:52 SUC 4473		190.00	
	DEP EN EFECTIVO 190.00			
04 OCT	DEPOSITO DE SUC. FELIPE			
	ANGELES JAL			
	CAJA 0001 AUT 05925088			
	HORA 09:52 SUC 4473		116.00	
	DEP EN EFECTIVO 116.00			
04 OCT	DEPOSITO DE SUC. FELIPE			
	ANGELES JAL			
	CAJA 0001 AUT 05925088			
	HORA 09:52 SUC 4473		136.00	
	DEP EN EFECTIVO 136.00			
04 OCT	DEPOSITO EFECTIVO SUC. BASE			
	AEREA JAL			
	CAJA 0002 AUT 05890357			

SIST PARA DESARROLLO INT DE LA FAM DEL MPIO DE ZAP

DETALLE DE OPERACIONES

FECHA	CONCEPTO	RETIROS	DEPOSITOS	SALDO
	HORA 12:40 SUC 8195		250.00	
04 OCT	DEPOSITO EFECTIVO SUC. BASE			
	AEREA JAL			
	CAJA 0002 AUT 05890357			
	HORA 12:41 SUC 8195		140.00	
04 OCT	DEPOSITO EFECTIVO SUC. BASE			
	AEREA JAL			
	CAJA 0002 AUT 05890357			
	HORA 12:41 SUC 8195		260.00	
04 OCT	DEPOSITO EFECTIVO SUC. BASE			
	AEREA JAL			
	CAJA 0002 AUT 05890357			
	HORA 12:41 SUC 8195		150.00	239,784.51
05 OCT	DEPOSITO EFECTIVO SUC.			
	TESISTAN JAL			
	CAJA 0003 AUT 05929431			
	HORA 09:27 SUC 4140		220.00	
05 OCT	DEPOSITO EFECTIVO SUC. MIRAMAR			
	CAJA 0002 AUT 05803446			
	HORA 10:41 SUC 6612		2,254.00	
05 OCT	DEPOSITO EFECTIVO SUC.			
	TESISTAN JAL			
	CAJA 0002 AUT 05848385			
	HORA 10:54 SUC 4140		1,470.00	
05 OCT	DEPOSITO EFECTIVO SUC. SUC AUT			
	BANAMEX			
	CAJA 0087 AUT 00005142			
	HORA 12:19 SUC 7003		80.00	
05 OCT	DEPOSITO EFECTIVO SUC. SUC AUT			
	BANAMEX			
	CAJA 0087 AUT 00005142			
	HORA 12:21 SUC 7003		70.00	
05 OCT	DEPOSITO EFECTIVO SUC. SUC AUT			
	BANAMEX			
	CAJA 0087 AUT 00005142			
	HORA 12:25 SUC 7003		250.00	
05 OCT	DEPOSITO EFECTIVO SUC.			
	TESISTAN JAL			
	CAJA 0003 AUT 05929431			
	HORA 12:41 SUC 4140		450.00	
05 OCT	DEPOSITO EFECTIVO SUC.			
	TESISTAN JAL			
	CAJA 0001 AUT 05786797			
	HORA 12:47 SUC 4140		60.00	
05 OCT	DEPOSITO EFECTIVO SUC. PLZ STA			
	MARGARITA JA			
	CAJA 0005 AUT 05775124			
	HORA 13:05 SUC 4534		270.00	
05 OCT	DEPOSITO EFECTIVO SUC.			
	TESISTAN JAL			
	CAJA 0002 AUT 05848385			
	HORA 13:07 SUC 4140		200.00	
05 OCT	DEPOSITO EFECTIVO SUC.			
	TESISTAN JAL			
	CAJA 0002 AUT 05848385			
	HORA 13:07 SUC 4140		50.00	
05 OCT	DEPOSITO EFECTIVO SUC. MIRAMAR			
	CAJA 0001 AUT 05820049			
	HORA 13:26 SUC 6612		1,364.00	246,522.51
06 OCT	DEPOSITO EFECTIVO SUC. MDO			
	BOLA JAL			

SIST PARA DESARROLLO INT DE LA FAM DEL MPIO DE ZAP

DETALLE DE OPERACIONES

FECHA	CONCEPTO	RETIROS	DEPOSITOS	SALDO
	CAJA 0003 AUT 05928796			
	HORA 10:36 SUC 4117		860.00	
06 OCT	DEPOSITO EFECTIVO SUC. MIRAMAR			
	CAJA 0002 AUT 05803446			
	HORA 10:37 SUC 6612		560.00	
06 OCT	DEPOSITO EFECTIVO SUC. MIRAMAR			
	CAJA 0002 AUT 05803446			
	HORA 10:38 SUC 6612		420.00	
06 OCT	DEPOSITO EFECTIVO SUC. MIRAMAR			
	CAJA 0002 AUT 05803446			
	HORA 10:39 SUC 6612		340.00	
06 OCT	DEPOSITO EFECTIVO SUC. MIRAMAR			
	CAJA 0002 AUT 05803446			
	HORA 10:39 SUC 6612		290.00	
06 OCT	DEPOSITO EFECTIVO SUC. MIRAMAR			
	CAJA 0002 AUT 05803446			
	HORA 10:40 SUC 6612		112.00	
06 OCT	DEPOSITO EFECTIVO SUC. SANTA			
	MONI			
	CAJA 0002 AUT 05496756			
	HORA 11:56 SUC 0214		798.00	
06 OCT	DEPOSITO EFECTIVO SUC. PLAZA			
	ATEMAJAC JAL			
	CAJA 0003 AUT 05928893			
	HORA 13:16 SUC 0464		1,838.00	
06 OCT	DEPOSITO EFECTIVO SUC.			
	TESISTAN JAL			
	CAJA 0001 AUT 05786797			
	HORA 14:14 SUC 4140		294.00	
06 OCT	DEPOSITO EFECTIVO SUC.			
	TESISTAN JAL			
	CAJA 0001 AUT 05786797			
	HORA 14:14 SUC 4140		950.00	
06 OCT	DEPOSITO EFECTIVO SUC.			
	TESISTAN JAL			
	CAJA 0001 AUT 05786797			
	HORA 14:14 SUC 4140		600.00	
06 OCT	DEPOSITO EFECTIVO SUC. SUC AUT			
	BANAMEX			
	CAJA 0087 AUT 00006289			
	HORA 14:34 SUC 7003		1,002.00	254,586.51
09 OCT	DEPOSITO EFECTIVO SUC.			
	TRANSITO JAL			
	CAJA 0004 AUT 05725208			
	HORA 10:02 SUC 0943		420.00	
09 OCT	DEPOSITO EFECTIVO SUC. PLAZA			
	ATEMAJAC JAL			
	CAJA 0002 AUT 05764076			
	HORA 15:21 SUC 0464		470.00	255,476.51
10 OCT	DEPOSITO EFECTIVO SUC. PLAZA			
	ATEMAJAC JAL			
	CAJA 0003 AUT 05928893			
	HORA 09:12 SUC 0464		1,890.00	
10 OCT	DEPOSITO EFECTIVO SUC. PLZ STA			
	MARGARITA JA			
	CAJA 0004 AUT 05848393			
	HORA 10:07 SUC 4534		336.00	
10 OCT	PAGO RECIBIDO DE BBVA BANCOMER			
	POR ORDEN DE CENTRO DE			
	BIENESTARY ASIS.INF.			
	CTA.ORDENANTE			

SIST PARA DESARROLLO INT DE LA FAM DEL MPIO DE ZAP

DETALLE DE OPERACIONES

FECHA	CONCEPTO	RETIROS	DEPOSITOS	SALDO
	012320004803482874 REF.0101017			
	DESAYUNOS DIF SEPTIEMBRE			
	RASTREO:			
	BNET01001710100001589070			
	CAJA 0078 AUT 00000000			
	HORA 13:10 SUC 0859		500.00	
10 OCT	PAGO RECIBIDO DE BBVA BANCOMER			
	POR ORDEN DE CENTRO DE BIENESTARY ASIS.INF.			
	CTA.ORDENANTE			
	012320004803482874 REF.0101017			
	DESAYUNOS DIF OCTUBRE			
	RASTREO:			
	BNET01001710100001589880			
	CAJA 0078 AUT 00000000			
	HORA 13:13 SUC 0859		50.00	
10 OCT	DEPOSITO EFECTIVO SUC. PLZ STA MARGARITA JA			
	CAJA 0003 AUT 05758696			
	HORA 13:44 SUC 4534		756.00	
10 OCT	DEPOSITO EFECTIVO SUC. TESISTAN JAL			
	CAJA 0003 AUT 05929431			
	HORA 15:22 SUC 4140		316.00	
10 OCT	DEPOSITO EFECTIVO SUC. TESISTAN JAL			
	CAJA 0003 AUT 05929431			
	HORA 15:23 SUC 4140		700.00	
10 OCT	DEPOSITO EFECTIVO SUC. TESISTAN JAL			
	CAJA 0003 AUT 05929431			
	HORA 15:26 SUC 4140		736.00	260,760.51
11 OCT	DEPOSITO EFECTIVO SUC. PLZ BUGAMBILIAS JAL			
	CAJA 0001 AUT 05672317			
	HORA 11:50 SUC 4722		336.00	
11 OCT	DEPOSITO EFECTIVO SUC. PLZ BUGAMBILIAS JAL			
	CAJA 0001 AUT 05672317			
	HORA 11:50 SUC 4722		630.00	
11 OCT	DEPOSITO EFECTIVO SUC. PLZ BUGAMBILIAS JAL			
	CAJA 0001 AUT 05672317			
	HORA 11:51 SUC 4722		430.00	
11 OCT	DEPOSITO EFECTIVO SUC. PLZ BUGAMBILIAS JAL			
	CAJA 0001 AUT 05672317			
	HORA 11:51 SUC 4722		378.00	
11 OCT	DEPOSITO EFECTIVO SUC. ARCOS ZAPOPAN JAL			
	CAJA 0003 AUT 05935385			
	HORA 13:07 SUC 8196		238.00	
11 OCT	DEPOSITO EFECTIVO SUC. SUC AUT BANAMEX			
	CAJA 0087 AUT 00000940			
	HORA 14:06 SUC 7003		840.00	
11 OCT	DEPOSITO EFECTIVO SUC. MIRAMAR			
	CAJA 0001 AUT 05820049			
	HORA 14:24 SUC 6612		872.00	

SIST PARA DESARROLLO INT DE LA FAM DEL MPIO DE ZAP

DETALLE DE OPERACIONES

FECHA	CONCEPTO	RETIROS	DEPOSITOS	SALDO
11 OCT	DEPOSITO EFECTIVO SUC.			
	BASILICA JAL			
	CAJA 0003 AUT 05899532			
	HORA 15:17 SUC 7347		316.00	264,800.51
12 OCT	DEPOSITO EFECTIVO SUC. PLAZA			
	ATEMAJAC JAL			
	CAJA 0004 AUT 05928915			
	HORA 14:08 SUC 0464		986.00	265,786.51
13 OCT	DEPOSITO EFECTIVO SUC.			
	TESISTAN JAL			
	CAJA 0001 AUT 05786797			
	HORA 11:28 SUC 4140		1,400.00	
13 OCT	DEPOSITO EFECTIVO SUC. BASE			
	AEREA JAL			
	CAJA 0002 AUT 05890357			
	HORA 13:47 SUC 8195		810.00	
13 OCT	DEPOSITO EFECTIVO SUC. BASE			
	AEREA JAL			
	CAJA 0002 AUT 05890357			
	HORA 13:48 SUC 8195		650.00	
13 OCT	DEPOSITO EFECTIVO SUC. BASE			
	AEREA JAL			
	CAJA 0002 AUT 05890357			
	HORA 13:48 SUC 8195		91.00	
13 OCT	DEPOSITO EFECTIVO SUC. MIRAMAR			
	CAJA 0002 AUT 05803446			
	HORA 14:00 SUC 6612		1,450.00	
13 OCT	DEPOSITO EFECTIVO SUC. ARCOS			
	ZAPOPAN JAL			
	CAJA 0002 AUT 04969197			
	HORA 15:36 SUC 8196		598.00	
13 OCT	DEPOSITO EFECTIVO SUC. ARCOS			
	ZAPOPAN JAL			
	CAJA 0002 AUT 04969197			
	HORA 15:37 SUC 8196		776.00	271,561.51
16 OCT	DEPOSITO EFECTIVO SUC. PLAZA			
	ATEMAJAC JAL			
	CAJA 0003 AUT 05928893			
	HORA 09:22 SUC 0464		1,134.00	
16 OCT	DEPOSITO EFECTIVO SUC. CALZADA			
	JAL			
	CAJA 0001 AUT 05560713			
	HORA 10:09 SUC 0954		1,406.00	
16 OCT	DEPOSITO EFECTIVO SUC. PLZ STA			
	MARGARITA JA			
	CAJA 0002 AUT 04882865			
	HORA 11:31 SUC 4534		1,210.00	275,311.51
17 OCT	PAGO RECIBIDO DE BAJIO POR			
	ORDEN DE ESPACIO EDUCATIVO,			
	A.C. REF.9020130 PAGO POR			
	DESAYUNOS OCTUBRE RASTREO:			
	BB902013016			
	CAJA 0087 AUT 00000000			
	HORA 00:09 SUC 0859		2,300.00	
17 OCT	DEPOSITO EFECTIVO SUC.			
	GUADALUPE JAL			
	CAJA 0003 AUT 03481085			
	HORA 10:41 SUC 0740		1,200.00	
17 OCT	DEPOSITO EFECTIVO SUC. PLAZA			
	ATEMAJAC JAL			

SIST PARA DESARROLLO INT DE LA FAM DEL MPIO DE ZAP

DETALLE DE OPERACIONES

FECHA	CONCEPTO	RETIROS	DEPOSITOS	SALDO
	CAJA 0003 AUT 05928893			
	HORA 12:04 SUC 0464		1,054.00	
17 OCT	DEPOSITO EFECTIVO SUC. PLZ			
	BUGAMBILIAS JAL			
	CAJA 0001 AUT 05672317			
	HORA 13:05 SUC 4722		828.00	
17 OCT	DEPOSITO EFECTIVO SUC. PLZ			
	BUGAMBILIAS JAL			
	CAJA 0001 AUT 05672317			
	HORA 13:05 SUC 4722		1,840.00	
17 OCT	DEPOSITO EFECTIVO SUC. PLZ			
	BUGAMBILIAS JAL			
	CAJA 0001 AUT 05672317			
	HORA 13:05 SUC 4722		1,932.00	
17 OCT	DEPOSITO EFECTIVO SUC. PLZ			
	BUGAMBILIAS JAL			
	CAJA 0001 AUT 05672317			
	HORA 13:05 SUC 4722		1,748.00	
17 OCT	DEPOSITO EFECTIVO SUC. PLZ			
	BUGAMBILIAS JAL			
	CAJA 0001 AUT 05672317			
	HORA 13:06 SUC 4722		1,012.00	
17 OCT	DEPOSITO EFECTIVO SUC.			
	TESISTAN JAL			
	CAJA 0003 AUT 05929431			
	HORA 13:29 SUC 4140		294.00	
17 OCT	DEPOSITO EFECTIVO SUC.			
	CONCENTRO JAL			
	CAJA 0002 AUT 05842654			
	HORA 13:43 SUC 0922		2,814.00	290,333.51
18 OCT	DEPOSITO EFECTIVO SUC. ZAPOPAN			
	JAL			
	CAJA 0001 AUT 05263743			
	HORA 10:22 SUC 4434		420.00	
18 OCT	DEPOSITO EFECTIVO SUC. SUC AUT			
	BANAMEX			
	CAJA 0087 AUT 00005160			
	HORA 10:26 SUC 7003		430.00	
18 OCT	DEPOSITO EFECTIVO SUC. SUC AUT			
	BANAMEX			
	CAJA 0087 AUT 00005160			
	HORA 10:28 SUC 7003		430.00	
18 OCT	DEPOSITO EFECTIVO SUC. COLLI			
	JAL			
	CAJA 0004 AUT 05811171			
	HORA 11:57 SUC 4040		1,200.00	
18 OCT	DEPOSITO EFECTIVO SUC. ZAPOPAN			
	JAL			
	CAJA 0003 AUT 05912687			
	HORA 12:42 SUC 4434		460.00	
18 OCT	DEPOSITO EFECTIVO SUC.			
	TESISTAN JAL			
	CAJA 0002 AUT 05940648			
	HORA 13:11 SUC 4140		1,710.00	
18 OCT	DEPOSITO EFECTIVO SUC.			
	TESISTAN JAL			
	CAJA 0002 AUT 05940648			
	HORA 13:11 SUC 4140		290.00	
18 OCT	DEPOSITO EFECTIVO SUC.			
	TESISTAN JAL			
	CAJA 0002 AUT 05940648			

SIST PARA DESARROLLO INT DE LA FAM DEL MPIO DE ZAP

DETALLE DE OPERACIONES

FECHA	CONCEPTO	RETIROS	DEPOSITOS	SALDO
	HORA 13:12 SUC 4140		63.00	
18 OCT	DEPOSITO EFECTIVO SUC.			
	TESISTAN JAL			
	CAJA 0003 AUT 05929431			
	HORA 14:58 SUC 4140		850.00	
18 OCT	DEPOSITO EFECTIVO SUC. BASE			
	AAREA JAL			
	CAJA 0001 AUT 05723663			
	HORA 15:45 SUC 8195		94.00	296,280.51
19 OCT	DEPOSITO EFECTIVO SUC. SAN			
	ISIDRO JAL			
	CAJA 0002 AUT 05836484			
	HORA 10:13 SUC 0562		990.00	
19 OCT	DEPOSITO EFECTIVO SUC.			
	TESISTAN JAL			
	CAJA 0003 AUT 05929431			
	HORA 14:32 SUC 4140		2,400.00	299,670.51
20 OCT	DEPOSITO EFECTIVO SUC. ZAPOPAN			
	JAL			
	CAJA 0002 AUT 05851149			
	HORA 13:39 SUC 4434		524.00	300,194.51
23 OCT	DEPOSITO EFECTIVO SUC.			
	TESISTAN JAL			
	CAJA 0001 AUT 05786797			
	HORA 11:09 SUC 4140		424.00	
23 OCT	DEPOSITO EFECTIVO SUC.			
	TESISTAN JAL			
	CAJA 0001 AUT 05786797			
	HORA 11:09 SUC 4140		476.00	
23 OCT	DEPOSITO EFECTIVO SUC.			
	TESISTAN JAL			
	CAJA 0001 AUT 05786797			
	HORA 11:09 SUC 4140		280.00	
23 OCT	DEPOSITO EFECTIVO SUC.			
	TESISTAN JAL			
	CAJA 0001 AUT 05786797			
	HORA 11:09 SUC 4140		200.00	
23 OCT	DEPOSITO EFECTIVO SUC.			
	TESISTAN JAL			
	CAJA 0001 AUT 05786797			
	HORA 11:10 SUC 4140		1,922.00	
23 OCT	DEPOSITO EFECTIVO SUC.			
	TESISTAN JAL			
	CAJA 0001 AUT 05786797			
	HORA 11:11 SUC 4140		526.00	
23 OCT	DEPOSITO EFECTIVO SUC.			
	TESISTAN JAL			
	CAJA 0003 AUT 05929431			
	HORA 11:19 SUC 4140		950.00	
23 OCT	DEPOSITO EFECTIVO SUC.			
	TESISTAN JAL			
	CAJA 0003 AUT 05929431			
	HORA 11:20 SUC 4140		600.00	
23 OCT	DEPOSITO EFECTIVO SUC.			
	TESISTAN JAL			
	CAJA 0003 AUT 05929431			
	HORA 11:20 SUC 4140		294.00	
23 OCT	PAGO A TERCEROS REF.			
	0017102300163150 SIST PARA			
	DESARROLLO INT DE LA AL BENEF			
	DIF JALISCO SU REF.0000163150			

SIST PARA DESARROLLO INT DE LA FAM DEL MPIO DE ZAP

DETALLE DE OPERACIONES

FECHA	CONCEPTO	RETIROS	DEPOSITOS	SALDO
	SIST PARA DESARROLLO INT DE LA FAM 00000000000007123839			
	CAJA 0062 AUT 00000000			
	HORA 16:15 SUC 0519	107,309.00		
23 OCT	PAGO A TERCEROS REF. 0017102300164414 11200021065			
	AL BENEF DIF JALISCO SU REF.0001120002 11200021065			
	00000000000007123839			
	CAJA 0062 AUT 00000000			
	HORA 16:19 SUC 0519	23,830.00		174,727.51
24 OCT	DEPOSITO EFECTIVO SUC. TESISTAN JAL			
	CAJA 0002 AUT 05940648			
	HORA 09:49 SUC 4140		892.00	
24 OCT	DEPOSITO EFECTIVO SUC. SAN ISIDRO JAL			
	CAJA 0002 AUT 05881064			
	HORA 12:59 SUC 0562		1,040.00	
24 OCT	DEPOSITO EFECTIVO SUC. SAN ISIDRO JAL			
	CAJA 0002 AUT 05881064			
	HORA 13:00 SUC 0562		10,000.00	186,659.51
25 OCT	DEPOSITO EFECTIVO SUC. ZAPOPAN JAL			
	CAJA 0003 AUT 05912687			
	HORA 09:06 SUC 4434		150.00	
25 OCT	DEPOSITO EFECTIVO SUC. ZAPOPAN JAL			
	CAJA 0003 AUT 05912687			
	HORA 09:06 SUC 4434		150.00	
25 OCT	DEPOSITO EFECTIVO SUC. ZAPOPAN JAL			
	CAJA 0003 AUT 05912687			
	HORA 09:20 SUC 4434		370.00	
25 OCT	DEPOSITO EFECTIVO SUC. ZAPOPAN JAL			
	CAJA 0003 AUT 05912687			
	HORA 09:20 SUC 4434		370.00	
25 OCT	DEPOSITO EFECTIVO SUC. TESISTAN JAL			
	CAJA 0001 AUT 05786797			
	HORA 13:22 SUC 4140		290.00	
25 OCT	DEPOSITO EFECTIVO SUC. TESISTAN JAL			
	CAJA 0001 AUT 05786797			
	HORA 13:22 SUC 4140		63.00	
25 OCT	DEPOSITO EFECTIVO SUC. TESISTAN JAL			
	CAJA 0002 AUT 05940648			
	HORA 13:52 SUC 4140		512.00	
25 OCT	DEPOSITO EFECTIVO SUC. TRANSITO JAL			
	CAJA 0004 AUT 05725208			
	HORA 14:45 SUC 0943		1,040.00	189,604.51
26 OCT	DEPOSITO EFECTIVO SUC. PLAZA PATRIA JAL			
	CAJA 0004 AUT 05724597			
	HORA 09:06 SUC 0351		610.00	
26 OCT	DEPOSITO EFECTIVO SUC. PLAZA PATRIA JAL			

SIST PARA DESARROLLO INT DE LA FAM DEL MPIO DE ZAP

DETALLE DE OPERACIONES

FECHA	CONCEPTO	RETIROS	DEPOSITOS	SALDO
	CAJA 0004 AUT 05724597			
	HORA 09:06 SUC 0351		1,054.00	
26 OCT	DEPOSITO EFECTIVO SUC. ZAPOPAN			
	JAL			
	CAJA 0003 AUT 05912687			
	HORA 09:50 SUC 4434		340.00	
26 OCT	TRASPASO REF 70117178356 AUT.			
	33135 SER BCA ELEC.			
	CAJA 0062 AUT 00000000			
	HORA 10:14 SUC 0519		600.00	
26 OCT	TRASPASO REF 70117178356 AUT.			
	33862 SER BCA ELEC.			
	CAJA 0062 AUT 00000000			
	HORA 10:17 SUC 0519		4,330.00	
26 OCT	TRASPASO REF 70117178356 AUT.			
	36039 SER BCA ELEC.			
	CAJA 0062 AUT 00000000			
	HORA 10:25 SUC 0519		312.00	
26 OCT	TRASPASO REF 70117178356 AUT.			
	36460 SER BCA ELEC.			
	CAJA 0062 AUT 00000000			
	HORA 10:26 SUC 0519		720.00	
26 OCT	DEPOSITO EFECTIVO SUC. SUC AUT			
	BANAMEX			
	CAJA 0087 AUT 00005142			
	HORA 12:33 SUC 7003		302.00	
26 OCT	DEPOSITO EFECTIVO SUC. PLZ			
	BUGAMBILIAS JAL			
	CAJA 0005 AUT 05841283			
	HORA 12:33 SUC 4722		276.00	
26 OCT	DEPOSITO EFECTIVO SUC. PLZ			
	BUGAMBILIAS JAL			
	CAJA 0005 AUT 05841283			
	HORA 12:34 SUC 4722		446.00	
26 OCT	DEPOSITO EFECTIVO SUC. PLZ			
	BUGAMBILIAS JAL			
	CAJA 0005 AUT 05841283			
	HORA 12:34 SUC 4722		418.00	
26 OCT	DEPOSITO EFECTIVO SUC. PLZ			
	BUGAMBILIAS JAL			
	CAJA 0005 AUT 05841283			
	HORA 12:34 SUC 4722		408.00	
26 OCT	DEPOSITO EFECTIVO SUC. PLZ			
	BUGAMBILIAS JAL			
	CAJA 0005 AUT 05841283			
	HORA 12:34 SUC 4722		160.00	
26 OCT	DEPOSITO EFECTIVO SUC. PLZ			
	BUGAMBILIAS JAL			
	CAJA 0005 AUT 05841283			
	HORA 12:34 SUC 4722		258.00	
26 OCT	DEPOSITO EFECTIVO SUC. PLZ			
	BUGAMBILIAS JAL			
	CAJA 0005 AUT 05841283			
	HORA 12:34 SUC 4722		242.00	
26 OCT	DEPOSITO EFECTIVO SUC. SUC AUT			
	BANAMEX			
	CAJA 0087 AUT 00005142			
	HORA 12:35 SUC 7003		1,140.00	
26 OCT	DEPOSITO EFECTIVO SUC. PLZ			
	BUGAMBILIAS JAL			
	CAJA 0005 AUT 05841283			

SIST PARA DESARROLLO INT DE LA FAM DEL MPIO DE ZAP

DETALLE DE OPERACIONES

FECHA	CONCEPTO	RETIROS	DEPOSITOS	SALDO
	HORA 12:35 SUC 4722		236.00	
26 OCT	DEPOSITO EFECTIVO SUC. SUC AUT			
	BANAMEX			
	CAJA 0087 AUT 00005142			
	HORA 12:36 SUC 7003		660.00	
26 OCT	DEPOSITO EFECTIVO SUC. PLZ			
	BUGAMBILIAS JAL			
	CAJA 0005 AUT 05841283			
	HORA 12:38 SUC 4722		1,050.00	
26 OCT	DEPOSITO EFECTIVO SUC. PLZ			
	BUGAMBILIAS JAL			
	CAJA 0005 AUT 05841283			
	HORA 12:38 SUC 4722		260.00	
26 OCT	DEPOSITO EFECTIVO SUC. PLZ			
	BUGAMBILIAS JAL			
	CAJA 0005 AUT 05841283			
	HORA 12:38 SUC 4722		133.00	
26 OCT	DEPOSITO EFECTIVO SUC. SUC AUT			
	BANAMEX			
	CAJA 0087 AUT 00005142			
	HORA 12:42 SUC 7003		700.00	
26 OCT	DEPOSITO EFECTIVO SUC. PLZ			
	BUGAMBILIAS JAL			
	CAJA 0003 AUT 04904079			
	HORA 12:45 SUC 4722		522.00	
26 OCT	DEPOSITO EFECTIVO SUC. PLZ			
	BUGAMBILIAS JAL			
	CAJA 0003 AUT 04904079			
	HORA 12:45 SUC 4722		250.00	
26 OCT	DEPOSITO EFECTIVO SUC. PLZ			
	BUGAMBILIAS JAL			
	CAJA 0003 AUT 04904079			
	HORA 12:46 SUC 4722		722.00	
26 OCT	DEPOSITO EFECTIVO SUC. PLZ			
	BUGAMBILIAS JAL			
	CAJA 0003 AUT 04904079			
	HORA 12:46 SUC 4722		1,470.00	
26 OCT	DEPOSITO EFECTIVO SUC. AVILA			
	CAMACHO JAL			
	CAJA 0003 AUT 05388325			
	HORA 15:12 SUC 4794		1,052.00	208,275.51
27 OCT	DEPOSITO EFECTIVO SUC. SAN			
	ISIDRO JAL			
	CAJA 0003 AUT 05848385			
	HORA 09:46 SUC 0562		1,680.00	
27 OCT	DEPOSITO EFECTIVO SUC.			
	TRANSITO JAL			
	CAJA 0002 AUT 05916453			
	HORA 09:54 SUC 0943		1,166.00	
27 OCT	DEPOSITO EFECTIVO SUC. SAN			
	ISIDRO JAL			
	CAJA 0005 AUT 05899451			
	HORA 14:15 SUC 0562		600.00	
27 OCT	DEPOSITO EFECTIVO SUC. SAN			
	ISIDRO JAL			
	CAJA 0005 AUT 05899451			
	HORA 14:15 SUC 0562		380.00	
27 OCT	DEPOSITO EFECTIVO SUC. SAN			
	ISIDRO JAL			
	CAJA 0005 AUT 05899451			
	HORA 14:16 SUC 0562		720.00	

SIST PARA DESARROLLO INT DE LA FAM DEL MPIO DE ZAP

DETALLE DE OPERACIONES

FECHA	CONCEPTO	RETIROS	DEPOSITOS	SALDO
27 OCT	DEPOSITO EFECTIVO SUC. SAN			
	ISIDRO JAL			
	CAJA 0005 AUT 05899451			
	HORA 14:16 SUC 0562		400.00	
27 OCT	DEPOSITO EFECTIVO SUC. SAN			
	ISIDRO JAL			
	CAJA 0005 AUT 05899451			
	HORA 14:17 SUC 0562		160.00	
27 OCT	DEPOSITO EFECTIVO SUC. SAN			
	ISIDRO JAL			
	CAJA 0005 AUT 05899451			
	HORA 14:17 SUC 0562		320.00	213,701.51
30 OCT	PAGO RECIBIDO DE SANTANDER POR			
	ORDEN DE PILHUANCALLI			
	MONTESSORI NEUROM			
	CTA.ORDENANTE			
	014320655029250046 REF.0000011			
	ALIMENTACION DIF RASTREO:			
	2017103040014 TCT0000458576740			
	CAJA 0078 AUT 00000000			
	HORA 08:41 SUC 0859		2,200.00	
30 OCT	DEPOSITO EFECTIVO SUC. PUERTA			
	DE HIERRO JAL			
	CAJA 0002 AUT 05769531			
	HORA 09:21 SUC 0624		827.00	
30 OCT	DEPOSITO EFECTIVO SUC. PLAZA			
	ATEMAJAC JAL			
	CAJA 0004 AUT 05928915			
	HORA 11:25 SUC 0464		124.00	
30 OCT	DEPOSITO EFECTIVO SUC. PLAZA			
	ATEMAJAC JAL			
	CAJA 0004 AUT 05928915			
	HORA 11:25 SUC 0464		72.00	
30 OCT	DEPOSITO EFECTIVO SUC. PLAZA			
	ATEMAJAC JAL			
	CAJA 0003 AUT 05928893			
	HORA 12:16 SUC 0464		884.00	
30 OCT	DEPOSITO EFECTIVO SUC. PLAZA			
	ATEMAJAC JAL			
	CAJA 0003 AUT 05928893			
	HORA 12:16 SUC 0464		512.00	
30 OCT	DEPOSITO EFECTIVO SUC. PLZ STA			
	MARGARITA JA			
	CAJA 0004 AUT 05848393			
	HORA 16:07 SUC 4534		526.00	218,846.51
31 OCT	DEPOSITO DE SUC. FELIPE			
	ANGELES JAL			
	CAJA 0003 AUT 05935202			
	HORA 10:56 SUC 4473		172.00	
	DEP EN EFECTIVO 172.00			
31 OCT	DEPOSITO DE SUC. FELIPE			
	ANGELES JAL			
	CAJA 0003 AUT 05935202			
	HORA 10:56 SUC 4473		100.00	
	DEP EN EFECTIVO 100.00			
31 OCT	DEPOSITO EFECTIVO SUC. ZAPOPAN			
	JAL			
	CAJA 0002 AUT 05851149			
	HORA 11:03 SUC 4434		1,200.00	
31 OCT	DEPOSITO EFECTIVO SUC.			

DETALLE DE OPERACIONES

FECHA	CONCEPTO	RETIROS	DEPOSITOS	SALDO
	TESISTAN JAL			
	CAJA 0003 AUT 05929431			
	HORA 11:58 SUC 4140		1,100.00	
31 OCT	DEPOSITO EFECTIVO SUC. PLAZA			
	ATEMAJAC JAL			
	CAJA 0004 AUT 05928915			
	HORA 14:10 SUC 0464		300.00	
31 OCT	DEPOSITO EFECTIVO SUC. PLAZA			
	ATEMAJAC JAL			
	CAJA 0004 AUT 05928915			
	HORA 14:10 SUC 0464		600.00	
31 OCT	SU RENDIMIENTO			
	CAJA 0000 AUT 00000000			
	HORA 23:59 SUC 4434		148.94	222,467.45

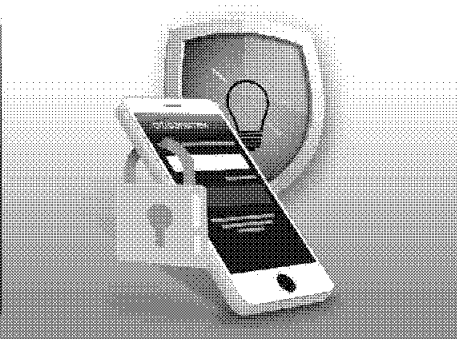
SALDO MINIMO REQUERIDO

Saldo mínimo requerido para evitar la comisión por Manejo de Cuenta: \$20,000.00

Citibanamex te ayuda a disminuir el riesgo de hackeo de tus datos.

Sólo tú eres dueño de tus claves y números secretos, no los compartas con nadie para mantenerlos a salvo.

Descubre más en: <https://www.citibanamex.com/centrodeseguridad>.  
Reporta inconvenientes desde la Ciudad de México, Guadalajara y Monterrey al 1205-2639 opción 2.



SIST PARA DESARROLLO INT DE LA FAM DEL MPIO DE ZAP

CADENA ORIGINAL DEL COMPLEMENTO DE CERTIFICACIÓN DEL SAT

||1.0|A8747AB5-2171-448C-B670-C4EEA07B83EE|2017-11-03T02:54:41|hhidCoJe3c6HcEmJlIrudAPWxiRqHwvIgdovoVqLCjdVWf/fngp6ZT08u59+CC2GhOyT+/zsmDnviIf8FPzz4EqAHgo18OeeTO5hE2+F1aEnWeMn8WTcna7Wfo1rRCUDZmfG8NWUxvPPKDCv8eSoRj55GknK42uidbRcsG6HTZ7bqTMQgX0W9LJ38KTZ3ja5jfWR/iP57HdY9M3AZ62bUhZSwgR8zkFFM6w4wMIT0qzWk17mRSvJAbsIocaV0TRCuf0KtYLzLNCTFKuRyA5TIX/AjrUCzhx2K7F7U1+ZZgNSrwyqcWgoHf2bZqBYNmkA3nZcGCEkEuaX+i2HvDuoRQ==|00001000000407058485|vZyHzzxvb49z9Y2zYPYqC8bQE4qR16duN9tgFU91DoQuNwpmoWe7QZsjlDsvh1RAfedgyf4JdEghG1z9gxow/3P6TWpCki0kuM+caiWT5GzAtgOfXdoeXaqk/xXH9T8HgC8vGujk2mmMyje7MjgmyHdDIh7ErXkbqeD1HMU/y8KL1Qwg+StVp7stzEtKu8ILiEDufF0XRxHrb/2khCqdKWifk5y7rJdi6tIorYgqtBppYgaRuC6IKyOXh+jXk8z93DlrPF5uqdlqoBBqo4RHSnsNpj4shu9a7DLRe4LH0baIzf9AWutRyX7O6Lk0Yp5wgdclkyynnA/h1oV+kEWFqQ==||

UUID A8747AB5-2171-448C-B670-C4EEA07B83EE  
FECHA 2017-11-03  
RFC DMZ610817LH6

SELLO DIGITAL DEL EMISOR



hhidCoJe3c6HcEmJlIrudAPWxiRqHwvIgdovoVqLCjdVWf/fngp6ZT08u59+C2GhOyT+/zsmDnviIf8FPzz4EqAHgo18OeeTO5hE2+F1aEnWeMn8WTcna7Wfo1rRCUDZmfG8NWUxvPPKDCv8eSoRj55GknK42uidbRcsG6HTZ7bqTMQgX0W9LJ38KTZ3ja5jfWR/iP57HdY9M3AZ62bUhZSwgR8zkFFM6w4wMIT0qzWk17mRSvJAbsIocaV0TRCuf0KtYLzLNCTFKuRyA5TIX/AjrUCzhx2K7F7U1+ZZgNSrwyqcWgoHf2bZqBYNmkA3nZcGCEkEuaX+i2HvDuoRQ==

SELLO DIGITAL SAT

vZyHzzxvb49z9Y2zYPYqC8bQE4qR16duN9tgFU91DoQuNwpmoWe7QZsjlDsvh1RAfedgyf4JdEghG1z9gxow/3P6TWpCki0kuM+caiWT5GzAtgOfXdoeXaqk/xXH9T8HgC8vGujk2mmMyje7MjgmyHdDIh7ErXkbqeD1HMU/y8KL1Qwg+StVp7stzEtKu8ILiEDufF0XRxHrb/2khCqdKWifk5y7rJdi6tIorYgqtBppYgaRuC6IKyOXh+jXk8z93DlrPF5uqdlqoBBqo4RHSnsNpj4shu9a7DLRe4LH0baIzf9AWutRyX7O6Lk0Yp5wgdclkyynnA/h1oV+kEWFqQ==

"ESTE DOCUMENTO ES UNA REPRESENTACIÓN IMPRESA DE UN CFDI"

Banco Nacional de México, S.A., integrante del Grupo Financiero Banamex recibe las consultas, reclamaciones o aclaraciones, en su Unidad Especializada de Atención a Usuarios, ubicada en Av. Insurgentes Sur No. 926, Colonia Del Valle, Delegación Benito Juárez, C.P.03100 Ciudad de México y por correo electrónico [unebanamex@banamex.com](mailto:unebanamex@banamex.com) o teléfono (55) 12 26 45 83, así como en cualquiera de sus sucursales u oficinas. En el caso de no obtener una respuesta satisfactoria, podrá acudir a la Comisión Nacional para la Protección y Defensa de los Usuarios de Servicios Financieros [www.condusef.gob.mx](http://www.condusef.gob.mx) Teléfonos: 53-40-09-99 o 01-800-999-8080.

**Banamex Resuelve**  
**Segmento Corporativo, Empresarial y Gobierno**

Cd de México: 2226 1111, del Interior de la República: 01 800 111 1122

EUA y Canadá: 1 855 295 7093 Horario: De lunes a sábado de 07:00 a 21:00 horas

Correo electrónico: [resuelve@citibanamex.com](mailto:resuelve@citibanamex.com)

**Banamex Resuelve PyMEs**

**Segmento Pequeña y Mediana Empresa (PYME) y Sucursal**

Cd. de México: 1226 8867, del Interior de la República: 01 800 111 2020

Horarios: De lunes a sábado de 07:00 a 21:00 horas, domingos de 09:00 a 16:30 horas

Correo electrónico: [resuelvepymes@citibanamex.com](mailto:resuelvepymes@citibanamex.com)

RFC:BNM840515VB1 Isabel la Católica número 44, Colonia Centro, Delegación Cuauhtémoc, 06000, Ciudad de México. Tel. 1226-8867

**IMPORTANTE:**

\* Si deseas realizar una aclaración sobre tu estado de cuenta, tienes 90 días naturales posteriores al corte del mismo. Para ello, por favor llama a la Unidad Especializada Banamex.

\* Incumplir sus obligaciones le puede generar comisiones e intereses moratorios.

Para consultar información sobre comisiones con fines informativos y de comparación, ingresa [www.condusef.gob.mx](http://www.condusef.gob.mx) y [www.citibanamex.com](http://www.citibanamex.com)



El IPAB garantiza el pago hasta 400 mil unidades de Inversión (UDI's) por persona, por banco, de las obligaciones garantizadas [www.ipab.org.mx](http://www.ipab.org.mx)

**LEY FEDERAL DE PROTECCION DE DATOS PERSONALES EN POSESION DE LOS PARTICULARES**

En Banamex los datos están protegidos, consulta el aviso de privacidad correspondiente en [www.citibanamex.com/aviso de privacidad](http://www.citibanamex.com/aviso-de-privacidad) o en la sucursal de tu preferencia

Agradecemos su preferencia

Noviembre 2017

Información importante

## Cuidemos juntos su dinero y evite caer en manos de los hackers

Apreciable Cliente:

Las bancas electrónicas alrededor del mundo están sujetas a ataques de personas mal intencionadas conocidas como hackers, quienes pretenden hacer transacciones fraudulentas en nombre de los dueños legítimos de las cuentas.

A pesar de que los bancos, buscan mantener la seguridad para sus clientes, recientemente los hackers han cambiado su manera de operar y han emprendido una serie de acciones con las que engañan a los clientes para conseguir información confidencial y poder acceder a su banca electrónica empresarial.

**Por lo anterior por favor considere los siguientes tips de seguridad:**

- No comparta información sobre su cuenta bancaria, identidad o el código de acceso; recuerde que Citibanamex nunca le solicitará información a través de llamadas telefónicas.
- No comparta sus contraseñas o deje que alguien más opere su **NetKey**.
- El **NetKey** no se sincroniza. Recuerde que el **NetKey** no requiere ninguna acción para sincronizarlo y nadie de Citibanamex se lo solicitará.
- Siempre evite responder correos electrónicos que le soliciten información personal y/o confidencial, ya sea a través del mismo correo o a través de un link que lo dirige a una página falsa en Internet.
- No marque números telefónicos que no sean los oficiales de Citibanamex. Recuerde que Citibanamex sólo tiene números de contacto a través de Citibanamex Resuelve o Citibanamex Resuelve Negocios en donde existe un proceso de autenticación antes de realizar cualquier acción.
- Acceda a las páginas del Banco y no de direcciones que provengan de un correo electrónico, posteo en redes sociales o ligas adjuntas que le parezcan sospechosas, capture usted mismo la dirección en su navegador verificando que el prefijo sea siempre https (con la S de seguridad, por ejemplo en: <https://www.banamex.com>, <https://bodega.banamex.com.mx>).
- Informe de inmediato al Banco de la recepción de cualquier correo sospechoso a la dirección [giso@citibanamex.com](mailto:giso@citibanamex.com)
- Use las herramientas anti-intrusos de un proveedor confiable de Internet.
- No descargue programas o archivos de origen desconocido, ya sea desde un sitio en Internet o desde un correo electrónico no solicitado que lo invite a hacerlo.
- Acceda siempre desde computadoras seguras, realice sus operaciones financieras y acceda a servicios personales (correo electrónico, redes sociales, entre otros.) desde su computadora personal o la de su trabajo.
- Suscríbase a Notificaciones Citibanamex y reciba sin costo la información en su correo electrónico y/o teléfono celular cada vez que realice cualquier movimiento en sus cuentas.

Le sugerimos visitar nuestro centro de información [https://www.banamex.com/seguridad\\_bancanet/index.htm](https://www.banamex.com/seguridad_bancanet/index.htm) en donde podrá obtener mayor detalle sobre tipos de ataques, noticias y tips de seguridad.

**Si requiere más información, por favor contacte a su Ejecutivo de Relación o comuníquese a Citibanamex Resuelve.**

### Corporativo, Empresarial y Gobierno

Ciudad de México 2226 1111  
Otra ciudad del país 01 800 111 1122  
EUA y Canadá 1 855 295 7093  
De lunes a sábado de 07:00 a 21:00 horas  
[resuelve@citibanamex.com](mailto:resuelve@citibanamex.com)

### Pequeña y Mediana Empresa (PyME)

Ciudad de México 1226 8867  
Otra ciudad del país 01 800 111 2020  
De lunes a sábado de 07:00 a 21:00 horas,  
domingos de 09:00 a 16:30 horas  
[resuelvepymes@citibanamex.com](mailto:resuelvepymes@citibanamex.com)

Agradecemos su atención y nos reiteramos a su servicio.

Atentamente,  
Banco Nacional de México, S.A.,  
integrante del Grupo Financiero Banamex.

Noviembre, 2017

**Aviso importante****Resolución Miscelánea Fiscal**

Apreciable Cliente:

Le informamos que en cumplimiento con la Resolución Miscelánea Fiscal (RMF) para 2017, publicada el 23 de diciembre de 2016 por el SAT en el Diario Oficial de la Federación (DOF), a partir del 1 de diciembre del año en curso, se realizarán cambios en la facturación electrónica (XML) comprobante de Ingresos y Egresos.

Para mayor información sobre los detalles de esta modificación, puede consultar la página del Diario Oficial de la Federación:

[http://www.dof.gob.mx/nota\\_detalle.php?codigo=5468849&fecha=10/01/2017](http://www.dof.gob.mx/nota_detalle.php?codigo=5468849&fecha=10/01/2017)

Atentamente,  
Banco Nacional de México, S.A.,  
integrante del Grupo Financiero Banamex.

## Glosario de abreviaturas

IER	PRIMER	DOT	DOTACION	PROG	PROGRAMADO
AÑO	AÑO	EDO	ESTADO	PROM	PROMEDIO
ANL	ANUALIDAD	EDO DE CTA	ESTADO DE CUENTA	PTOS	PUNTOS
ATM	AUTOMATIC TELLER MACHINE	EFE/EFFECTIV	EFFECTIVO	PYME	PAQUETE PYME
AUD/AUDIOMAT	AUDIOMATICO	ELEC/ELECTR	ELECTRONICA	R1	MONTO DE D A 30 MIL
AUD E	AUDIOMATICO EMPRESARIAL	EMP	EMPRESARIAL	R2	MONTO DE 30 MIL A 50 MIL
AUT	AUTOMATICA/AUTORIZACION	ESP	ESPECIAL	R3	MONTO DE 50 MIL EN ADELANTE
B PER	BANCANET PERSONAL	EXI	EXITOSA	REACTIV	REACTIVACION
B PRF	BANCANET PROFESIONAL	EXIT	EXITOSO	REC	RECEPCION
BANC	BANCOS	EXT	EXTRANJERO	RECH	RECHAZADO(A)
BCA	BANCA	F/PLAZA	FUERA DE PLAZA	REEMB	REEMBOLSO
BCDIR	BANCANET DIRECTO	FID	FIDUCIARIO	REF	REFERENCIA
BCNET	BANCANET EMPRESARIAL	FINS	FONDOS INSUFICIENTES	REND	RENDIMIENTOS
BCOS	BANCOS	FIRME/PZA	FIRME PLAZA	REP/REPOS	REPOSICION
BENEF	BENEFICIARIO	FOR	FORNEO	REPOSIC	REPOSICION
BESE	BANAMEX EN SU EMPRESA	GAT	GANANCIA ANUAL TOTAL	RESP	RESPALDO
BANAMEX	BANCO NACIONAL DE MEXICO	GEN	GENERACION	RET	RETIROS
BNM/BNM	BANCO NACIONAL DE MEXICO	GOLD2	HORIZONTE BALANCEADOS 2	REV	REVOCACION
BNE	BANCANET EMPRESARIAL	GRACI	GRACIAS	RFC	REGISTRO FEDERAL DE CONTRIBUYENTES
BNET	BANCA NET PERSONAL	GTOS	GASTOS	S.A.R.	SISTEMA ADMINISTRACION RETIRO
BONIF	BONIFICACION	HZMDMAS	HORIZONTE BANAMEX UNO	SAT	SISTEMA ADMINISTRACION TRIBUTARIA
C	CAJERO	HORIZNT	FONDO DE DINERO IBANAMEX	S.B.C.	Salvo Buen Cobro
CN/CHO	CHEQUE	HORIZNT+	HORIZONTE PLUS	S/FON	SIN FONDOS
C FONDOS	CONCENTRACION FONDOS	HZDIA	HORIZONTE BANAMEX DOS	S/FONDOS	SIN FONDOS
C/COPIA	CON COPIA	IDE	IMPUESTO DEPOSITO EFFECTIVO	SA	SOCIEDAD ANONIMA
C/TARJ- C/TARJETA	CON TARJETA	IMP	IMPUESTOS	SA DE CV	SOCIEDAD ANONIMA DE CAPITAL VARIABLE
CAJ	CAJERO	IMP.MH	IMPORTE MONEDA NACIONAL	SC	SOCIEDAD CIVIL
CBC	CUENTA BALANCE CERD	IMP.ME	IMPORTE MONEDA EXTRANJERA	SDD	SALDO
CCB	CALIFORNIA COMMERCE BANK	IMPT	IMPORTE	SEC	SECUENCIA
CEDES	CERTIFICADO DE DEPOSITO	IN FA/INT FALL	INTENTOS FALLIDOS	SEGBANAMEX	SEGUROS BANAMEX
CERTIF	CERTIFICADO	INCUMPL	INCUMPLIMIENTO	SER	SERVICIO
CF	CONCENTRACION FONDOS	INT	INTERES	SER BCA ELEC	SERVICIO BANCA ELECTRONICA
CGO	CARGO	INTB	INTERBANCARIO	SERV	SERVICIO/SERVICIOS
CH DEV S/FONDOS	CHEQUE DEVUELTO SIN FONDOS	INTBCO/INTERBAN	INTERBANCARIO	SOBREG	SOBREGIRO
CITI	CITIDIRECT	INST	INSTITUCIONES	SOFOM	SOCIEDAD FINANCIERA OBJETO MULTIPLE
CM	CUENTA MAESTRA	INTS	INTERESES	SPEI	SERVICIOS PAGOS ELECTRONICOS INTERBANCARIOS
COM	COMISION	INV/INVS	INVERSION/INVERSIONES	SPEUA	SISTEMA PAGOS ELECTRONICOS USO AMPLIADO
COM.CH S/FONDOS	COMISION CHEQUE SIN FONDOS	ISR	IMPUESTO SOBRE LA RENTA	SUC	SUCURSAL
COMIS/COMS	COMISION	IYA	IMPUESTO VALOR AGREGADO	T	TARJETA
CONCENT	CONCENTRADORA	L.C.	LINEA DE CREDITO	T Y CH	TARJETA Y CHEQUERA
CONSULT / CONS	CONSULTA (S)	M DIA	MISMO DIA	T.D.	TARJETA DEBITO
CP	CAJERO PERMANENTE	M.N.	MONEDA NACIONAL	TAR/TARJ	TARJETA
CR	CENTRO REPARTO	MA/MAGNE	MAGNETICO	TB	TARJETAS BANAMEX
CTA	CUENTA	MED	MEDIO	TC	TARJETA DE CREDITO
CTA. M.	CUENTA MAESTRA	MEN	MENSUALIDAD	TC	TIPO DE CAMBIO
CTAS	CUENTAS	MENS	MENSUAL	T. GRA	TASA GRAVABLE
CTO	CONTRATO	MOD	MODALIDAD	T. EXE	TASA EXENTA
CTRO	CENTRO	MOV	MOVIMIENTO	TEF	TRANSFERENCIA ELECTRONICA DE PAGOS
CRED	CREDITO	MOVS/MOVTOS	MOVIMIENTOS	TERC	TERCEROS
CUE	CUENTA	NET	BANCANET	TRAS	TRASPASO
CVE	CLAVE	No.	NUMERO	TPV	TERMINAL PUNTO DE VENTA
DEB/DEBIT	DEBITO	No. INV.	NUMERO DE INVERSION	TXN	TRANSACCION
DEP	DEPOSITO	No. SUC.	NUMERO DE SUCURSAL	UDI'S	UNIDADES DE INVERSION
DEP P/DISPOSICION	DEPOSITO POR DISPOSICION	NOMI	NOMINA BANAMEX	VENTAN	VENTANILLA
DEVOL	DEVOLUCION	OPER	OPERACION	VTO	VENCIMIENTO
DEVUEL	DEVUELTO	PAGOS	PAGOS INTERBANCARIOS	X	POR
DF	DISTRITO FEDERAL	PAQ	PAQUETE		
DIGIT	DIGITEM	POTES	PENDIENTES		
DISP/DIS	DISPOSICION	PEMEX	PETROLEOS MEXICANOS		
DLS/DLLS	DOLARES	PEND/PENDIENT	PENDIENTE		
DOC	DOCUMENTO	PERM	PERMANENTE		
DONI	DOMICILIACION	PREV AUT	PREVENCION AUTOMATICA		

La información aquí contenida forma parte integrante del Estado de Cuenta.