

**Sesión Extraordinaria del día, 17 de marzo 2017, del Patronato del  
Sistema para el Desarrollo Integral de la Familia del Municipio de  
Zapopan**

## **ORDEN DEL DÍA**

### **Punto N°.05**

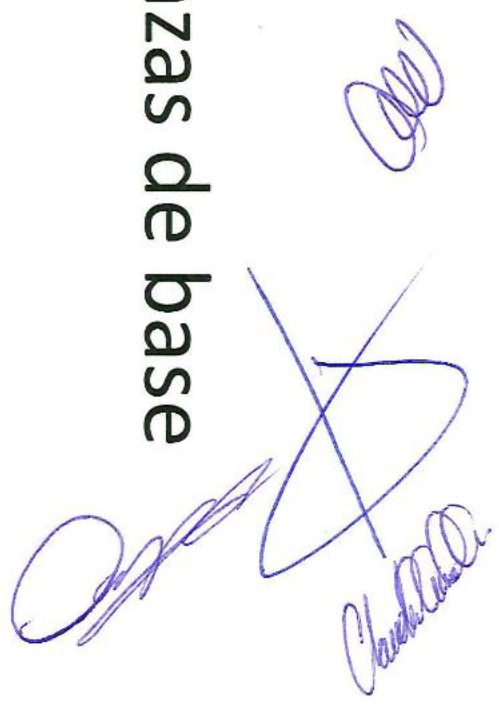
### **Aumento al subsidio Municipal**



# Creación de nuevas plazas de base

Creación de 10 plazas de base para cubrir incapacidades, contemplando como sueldo \$14,774.66 (sueldo de profesionista de 40 hrs)

PUESTO	TOTAL POR PLAZA
CUBRE INCAPACIDAD	\$ 279,527.58
TOTAL	\$ 2,795,275.81



# Cambios Varios

CONCEPTO

TOTAL ANUAL

CAMBIO DE MODALIDAD IMSS DEL REGIMEN 36 AL 38

\$ 3'000,000.00

HOMOLOGACION DE PERSONAL DE BASE A CATEGORIA "A" Y  
"AA"

\$ 2'400,000.00

TOTAL

\$ 5'400,000.00


**PATRONATO**

**PRESIDENCIA DEL  
PATRONATO**

**DIRECCION  
GENERAL**

**JEFATURA DE DEPARTAMENTO  
DE LA UNIDAD DE  
TRANSPARENCIA**

**CONTRALORIA**

**DIRECCION DE  
PLANEACION**

**DIRECCION DE  
ADMINISTRACION  
Y FINANZAS**

**DIRECCION  
JURIDICA**

**DIRECCION DE  
SERVICIOS**

**DIRECCION DE  
PROGRAMAS**

*[Handwritten signature]*

*[Handwritten signature]*

*[Handwritten signature]*

*[Handwritten signature]*

*[Handwritten signature]*



**PATRONATO**

**PRESIDENCIA DEL PATRONATO**

**JEFATURA DE DEPARTAMENTO DE  
RELACIONES PÚBLICAS Y  
RECAUDACIÓN DE FONDOS**

**JEFATURA DE  
ÁREA "B" DE  
PROYECTOS  
ESTRATÉGICOS**

**JEFATURA DE  
ÁREA "A" DE  
RECAUDACIÓN  
DE FONDOS**

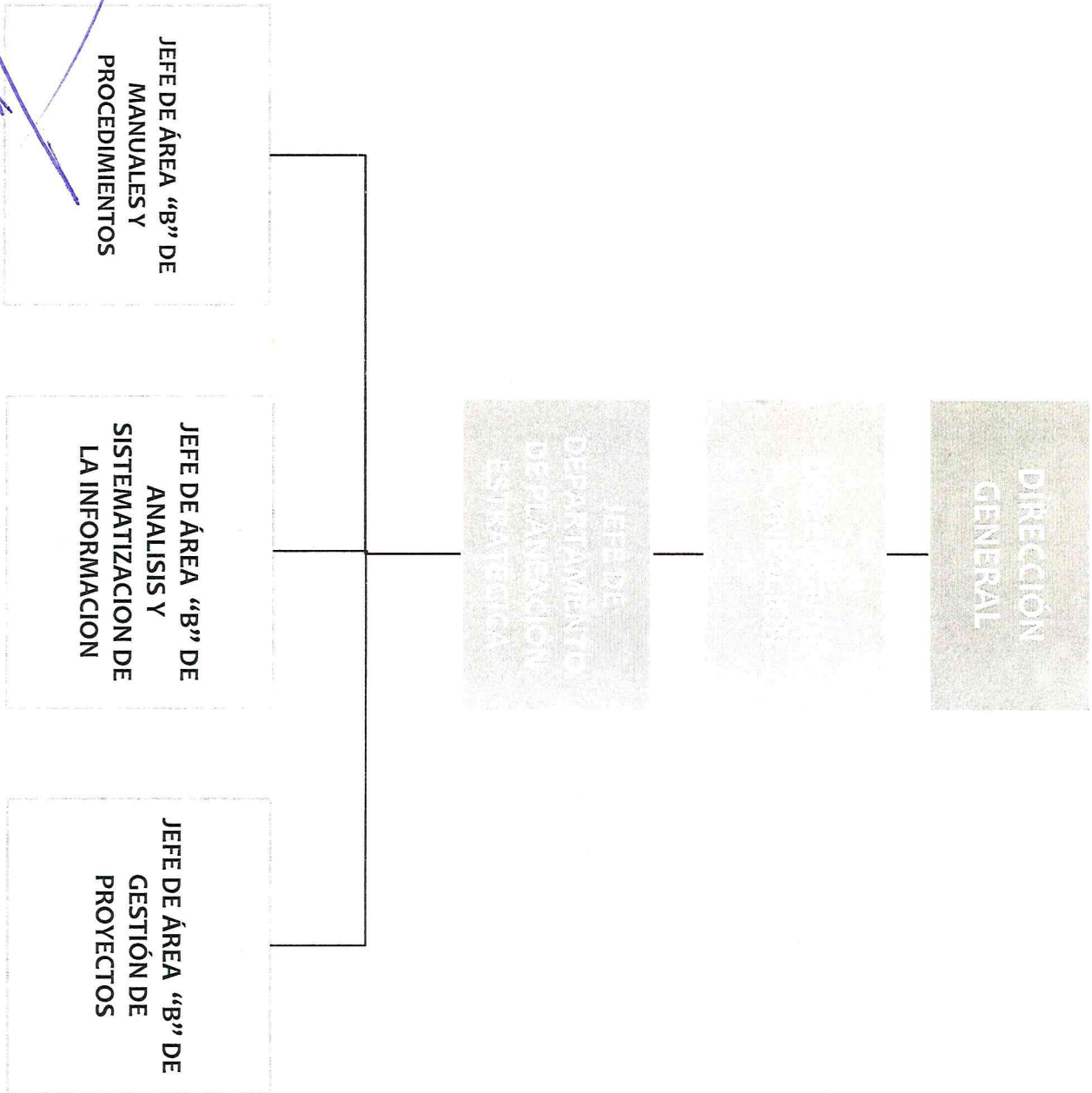
**JEFATURA DE  
ÁREA "B" DE  
RELACIONES  
PÚBLICAS**

**JEFE DE ÁREA  
"A" DE  
COMUNICACIÓN  
SOCIAL**

**JEFE DE ÁREA  
"A" DE  
PROYECTOS  
AUDIOVISUALES**

**JEFE DE ÁREA  
"B" DE MEDIOS  
DIGITALES**

*[Handwritten signatures and initials in blue ink are present along the bottom of the page, including a large signature on the left and several smaller ones on the right.]*



*[Signature]*

*[Signature]*

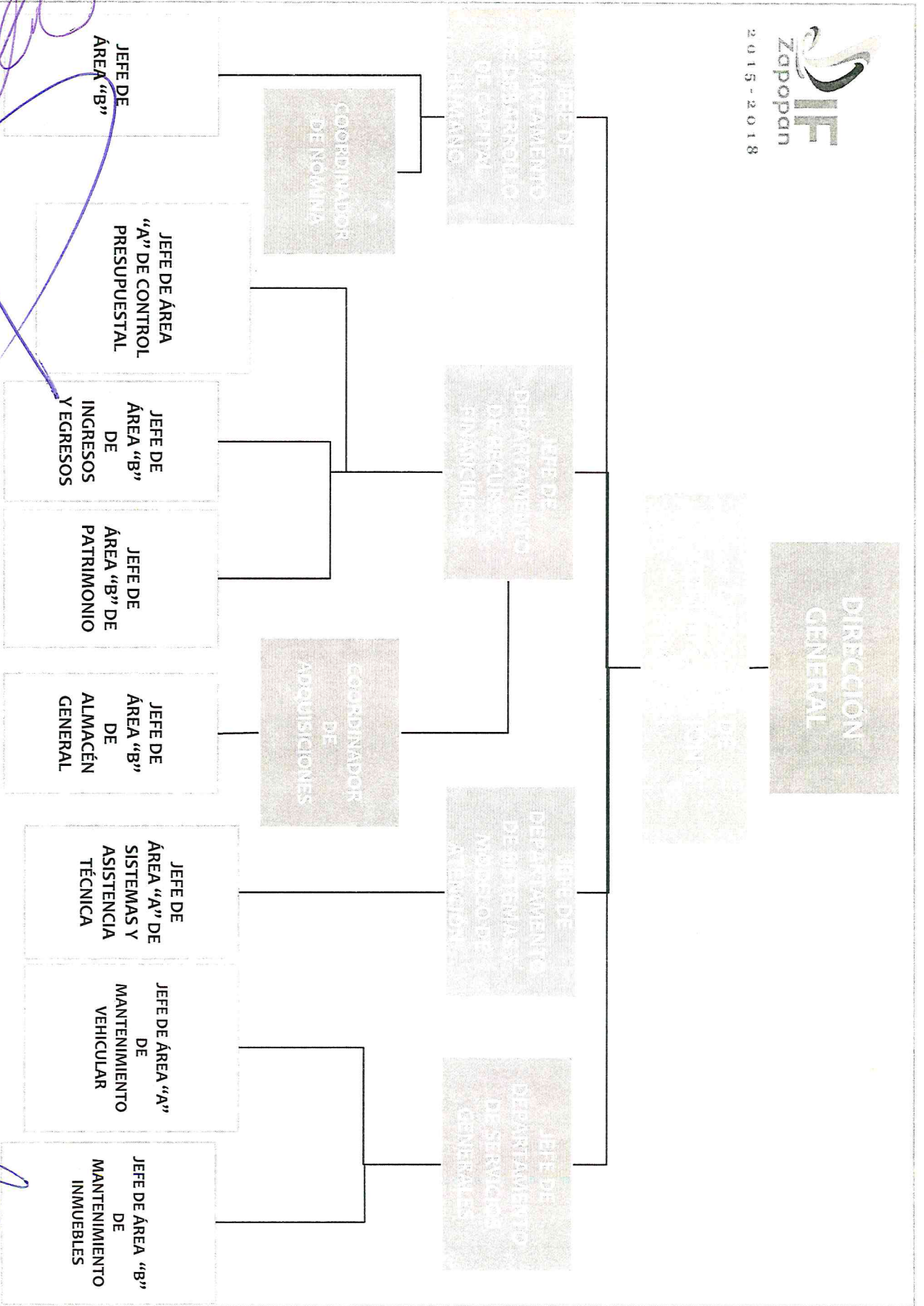
*[Signature]*

*[Signature]*

*[Signature]*

*[Signature]*

*[Signature]*

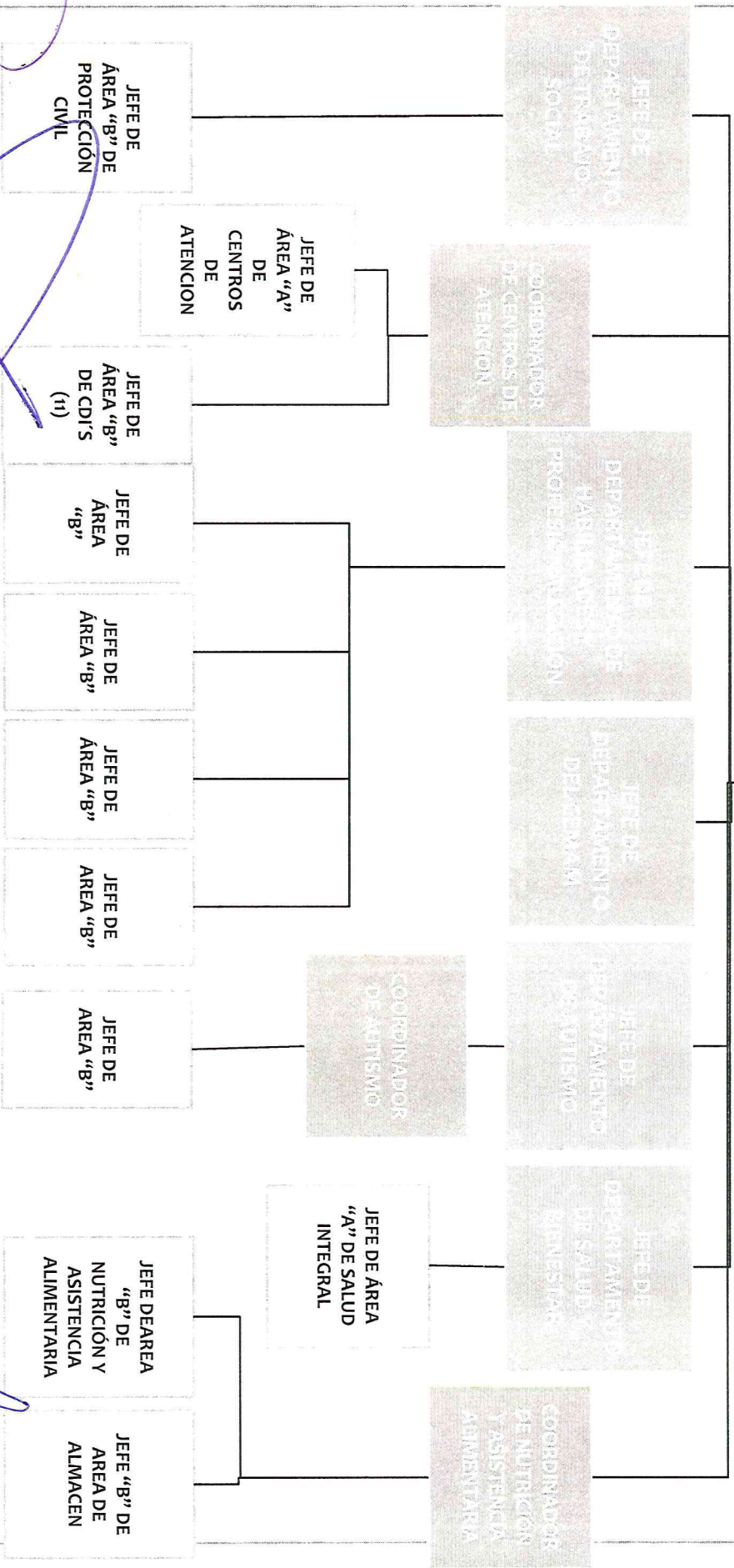


*[Handwritten signatures and initials in blue ink]*



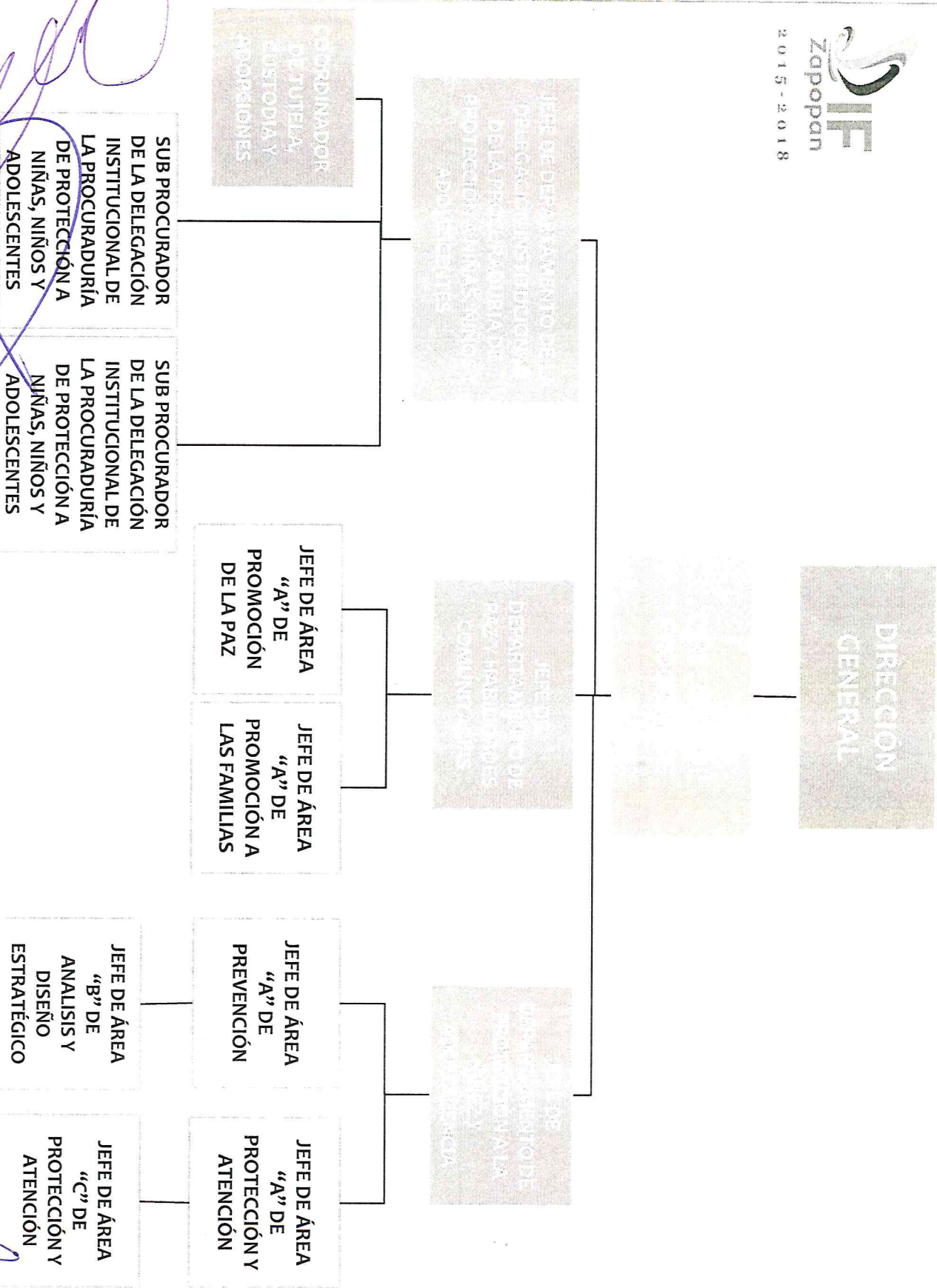
**DIRECCIÓN  
GENERAL**

SECRETARÍA DE  
DESARROLLO SOCIAL




*[Handwritten signatures and initials in blue ink, including a large signature at the top left and several smaller ones at the bottom.]*





  
 J. B. McCall  
 Adm



4

# PLANTILLA DE CONFIANZA

Nº	PARTIDA PPTAL	REGIMEN	JORNADA LABORAL	PUESTO	SUELDO DIARIO	SUELDO MENSUAL	DIRECCIÓN
1	15	C	40	Auditor	\$ 500.86	\$ 15,025.80	Contraloría
2	16	C	40	Auditor	\$ 500.86	\$ 15,025.80	Contraloría
3	17	C	40	Auditor	\$ 500.86	\$ 15,025.80	Contraloría
4	18	C	40	Auditor	\$ 500.86	\$ 15,025.80	Contraloría
5	888	C	40	Contralor	\$ 1,433.33	\$ 42,999.90	Contraloría
6	13	C	40	Almacenista	\$ 357.41	\$ 10,722.30	Dirección de Administración y Finanzas
7	507	C	40	Coordinador de Adquisiciones	\$ 790.02	\$ 23,700.60	Dirección de Administración y Finanzas
8	294	C	40	Coordinador de Nóminas	\$ 790.02	\$ 23,700.60	Dirección de Administración y Finanzas
9	890	C	40	Cotizador "A"	\$ 500.86	\$ 15,025.80	Dirección de Administración y Finanzas
10	891	C	40	Cotizador "A"	\$ 500.86	\$ 15,025.80	Dirección de Administración y Finanzas
11	296	C	40	Cotizador "B"	\$ 409.57	\$ 12,287.10	Dirección de Administración y Finanzas
12	300	C	40	Director de Administración y Finanzas	\$ 1,600.00	\$ 48,000.00	Dirección de Administración y Finanzas
13	378	C	40	Ing. en Sistemas de Cómputo	\$ 483.24	\$ 14,497.20	Dirección de Administración y Finanzas
14	379	C	40	Ing. en Sistemas de Cómputo	\$ 483.24	\$ 14,497.20	Dirección de Administración y Finanzas
15	381	C	40	Jefe de Área "A"	\$ 615.62	\$ 18,468.60	Dirección de Administración y Finanzas
16	475	C	40	Jefe de Área "A"	\$ 615.62	\$ 18,468.60	Dirección de Administración y Finanzas
17	497	C	40	Jefe de Área "A"	\$ 615.62	\$ 18,468.60	Dirección de Administración y Finanzas
18	449	C	40	Jefe de Área "B"	\$ 552.54	\$ 16,576.20	Dirección de Administración y Finanzas
19	463	C	40	Jefe de Área "B"	\$ 552.54	\$ 16,576.20	Dirección de Administración y Finanzas
20	465	C	40	Jefe de Área "B"	\$ 552.54	\$ 16,576.20	Dirección de Administración y Finanzas
21	512	C	40	Jefe de Área "B"	\$ 487.63	\$ 14,628.90	Dirección de Administración y Finanzas
22	913	C	40	Jefe de Área "B"	\$ 552.54	\$ 16,576.20	Dirección de Administración y Finanzas
23	735	C	40	Jefe de Departamento de Desarrollo de Capital Humano	\$ 979.07	\$ 29,372.10	Dirección de Administración y Finanzas
24	503	C	40	Jefe de Departamento de Recursos Financieros	\$ 1,084.54	\$ 32,536.20	Dirección de Administración y Finanzas

*[Handwritten signature]*



25	508	C	40	Jefe de Departamento de Servicios Generales	\$ 1,084.54	\$ 32,536.20	Dirección de Administración y Finanzas
26	453	C	40	Jefe de Departamento de Sistemas y Modelo de Atención	\$ 979.07	\$ 29,372.10	Dirección de Administración y Finanzas
27	510	C	40	Director de Planeación	\$ 1,410.57	\$ 42,317.15	Dirección de Planeación
28	382	C	40	Jefe de Área "B"	\$ 552.54	\$ 16,576.20	Dirección de Planeación
29	469	C	40	Jefe de Área "B"	\$ 552.54	\$ 16,576.20	Dirección de Planeación
30	472	C	40	Jefe de Área "B"	\$ 552.54	\$ 16,576.20	Dirección de Planeación
31	878	C	40	Jefe de Departamento de planeación estratégica	\$ 979.07	\$ 29,372.10	Dirección de Planeación
32	471	C	40	Coordinador de Custodia, Tutela y Adopciones	\$ 790.02	\$ 23,700.60	Dirección de Programas
33	736	C	40	Director de Programas	\$ 1,410.57	\$ 42,317.15	Dirección de Programas
34	906	C	40	Encargado de Inventarios	\$ 297.27	\$ 8,918.10	Dirección de Programas
35	480	C	40	Jefe de Área "A"	\$ 615.62	\$ 18,468.60	Dirección de Programas
36	483	C	40	Jefe de Área "A"	\$ 615.62	\$ 18,468.60	Dirección de Programas
37	492	C	40	Jefe de Área "A"	\$ 615.62	\$ 18,468.60	Dirección de Programas
38	493	C	40	Jefe de Área "A"	\$ 615.62	\$ 18,468.60	Dirección de Programas
39	474	C	40	Jefe de Área "B"	\$ 552.54	\$ 16,576.20	Dirección de Programas
40	877	C	40	Jefe de Área "C"	\$ 468.28	\$ 14,384.00	Dirección de Programas
41	579	C	40	Jefe de Departamento de la Delegación Institucional de la Procuraduría de Protección de Niñas, Niños y Adolescentes	\$ 1,160.53	\$ 34,815.90	Dirección de Programas
42	501	C	40	Jefe de Departamento de Paz y Habilidades comunitarias	\$ 979.07	\$ 29,372.10	Dirección de Programas
43	532	C	40	Jefe de Departamento de Protección a la Niñez y Adolescencia	\$ 979.07	\$ 29,372.10	Dirección de Programas
44	926	C	40	Subprocurador de la Delegación Institucional de la Procuraduría de Protección de Niñas, Niños y Adolescentes	\$ 550.00	\$ 16,500.00	Dirección de Programas
45	927	C	40	Subprocurador de la Delegación Institucional de la Procuraduría de Protección de Niñas, Niños y Adolescentes	\$ 550.00	\$ 16,500.00	Dirección de Programas
46	892	C	40	Supervisor de Programas	\$ 518.28	\$ 15,548.40	Dirección de Programas
47	893	C	40	Supervisor de Programas	\$ 518.28	\$ 15,548.40	Dirección de Programas

*[Handwritten signatures and initials in blue ink]*


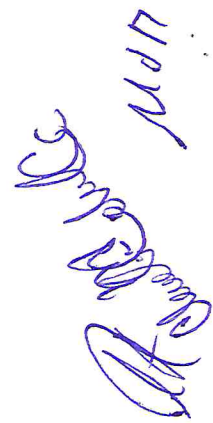
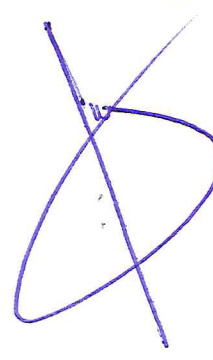
48	895	C	40	Supervisor de Programas	\$ 472.49	\$ 14,174.70	Dirección de Programas
49	914	C	40	Supervisor de Programas	\$ 472.49	\$ 14,174.70	Dirección de Programas
50	915	C	40	Supervisor de Programas	\$ 472.49	\$ 14,174.70	Dirección de Programas
51	883	C	40	Coordinador de Autismo	\$ 790.02	\$ 23,700.60	Dirección de Servicios
52	499	C	40	Coordinador de Centros de Atención	\$ 790.02	\$ 23,700.60	Dirección de Servicios
53	500	C	40	Coordinador de Nutrición y Asistencia Alimentaria	\$ 790.02	\$ 23,700.60	Dirección de Servicios
54	301	C	40	Director de Servicios	\$ 1,410.57	\$ 42,317.15	Dirección de Servicios
55	905	C	40	Encargado de Inventarios	\$ 297.27	\$ 8,918.10	Dirección de Servicios
56	907	C	40	Encargado de Inventarios	\$ 297.27	\$ 8,918.10	Dirección de Servicios
57	487	C	40	Jefe de Área "A"	\$ 615.62	\$ 18,468.60	Dirección de Servicios
58	496	C	40	Jefe de Área "A"	\$ 615.62	\$ 18,468.60	Dirección de Servicios
59	293	C	40	Jefe de Área "B"	\$ 552.54	\$ 16,576.20	Dirección de Servicios
60	450	C	40	Jefe de Área "B"	\$ 552.54	\$ 16,576.20	Dirección de Servicios
61	451	C	40	Jefe de Área "B"	\$ 552.55	\$ 16,576.20	Dirección de Servicios
62	454	C	40	Jefe de Área "B"	\$ 552.54	\$ 16,576.20	Dirección de Servicios
63	456	C	40	Jefe de Área "B"	\$ 552.54	\$ 16,576.20	Dirección de Servicios
64	459	C	40	Jefe de Área "B"	\$ 552.54	\$ 16,576.20	Dirección de Servicios
65	460	C	40	Jefe de Área "B"	\$ 552.54	\$ 16,576.20	Dirección de Servicios
66	461	C	40	Jefe de Área "B"	\$ 552.54	\$ 16,576.20	Dirección de Servicios
67	462	C	40	Jefe de Área "B"	\$ 552.55	\$ 16,576.20	Dirección de Servicios
68	467	C	40	Jefe de Área "B"	\$ 552.54	\$ 16,576.20	Dirección de Servicios
69	470	C	40	Jefe de Área "B"	\$ 552.54	\$ 16,576.20	Dirección de Servicios
70	476	C	40	Jefe de Área "B"	\$ 552.54	\$ 16,576.20	Dirección de Servicios
71	484	C	40	Jefe de Área "B"	\$ 552.54	\$ 16,576.20	Dirección de Servicios
72	486	C	40	Jefe de Área "B"	\$ 552.54	\$ 16,576.20	Dirección de Servicios
73	854	C	40	Jefe de Área "B"	\$ 552.54	\$ 16,576.20	Dirección de Servicios

*[Handwritten signature]*



74	889	C	40	Jefe de Área "B"	\$ 552.54	\$ 16,576.20	Dirección de Servicios
75	910	C	40	Jefe de Área "B"	\$ 552.54	\$ 16,576.20	Dirección de Servicios
76	911	C	40	Jefe de Área "B"	\$ 552.54	\$ 16,576.20	Dirección de Servicios
77	912	C	40	Jefe de Área "B"	\$ 552.54	\$ 16,576.20	Dirección de Servicios
78	479	C	40	Jefe de Departamento de Autismo	\$ 1,160.53	\$ 34,815.90	Dirección de Servicios
79	506	C	40	Jefe de Departamento de Habilidades y profesionalización	\$ 979.07	\$ 29,372.10	Dirección de Servicios
80	917	C	40	Jefe de Departamento de Salud y Bienestar	\$ 979.07	\$ 29,372.10	Dirección de Servicios
81	504	C	40	Jefe de Departamento de Trabajo Social	\$ 979.07	\$ 29,372.10	Dirección de Servicios
82	502	C	40	Jefe de Departamento del CEMAM	\$ 1,084.54	\$ 32,536.20	Dirección de Servicios
83	552	C	40	Nutrióloga	\$ 422.77	\$ 12,683.10	Dirección de Servicios
84	737	C	40	Supervisor	\$ 392.26	\$ 11,767.80	Dirección de Servicios
85	738	C	40	Supervisor	\$ 392.26	\$ 11,767.80	Dirección de Servicios
86	921	C	40	Supervisor de programas	\$ 518.28	\$ 15,548.40	Dirección de Servicios
87	928	C	40	Asistente de Dirección	\$ 316.67	\$ 9,500.00	Dirección General
88	303	C	40	Director General	\$ 2,115.25	\$ 63,457.56	Dirección General
89	458	C	40	Ejecutivo de Dirección	\$ 552.54	\$ 16,576.20	Dirección General
90	495	C	40	Ejecutivo de Dirección	\$ 615.62	\$ 18,468.60	Dirección General
91	302	C	40	Director de Jurídico	\$ 1,410.57	\$ 42,317.15	Dirección Jurídica
92	886	C	40	Jefe de Departamento de la Unidad de Transparencia	\$ 979.07	\$ 29,372.10	Dirección Jurídica
93	894	C	40	Supervisor de Programas	\$ 518.28	\$ 15,548.40	Dirección Jurídica
94	916	C	40	Supervisor de Programas	\$ 518.28	\$ 15,548.40	Dirección Jurídica
95	273	C	40	Chofer de Presidencia	\$ 516.73	\$ 15,501.90	Presidencia
96	304	C	40	Diseñador	\$ 384.03	\$ 11,520.90	Presidencia
97	455	C	40	Jefe de Área "A"	\$ 615.62	\$ 18,468.60	Presidencia
98	925	C	40	Jefe de Área "A"	\$ 615.62	\$ 18,468.60	Presidencia
99	494	C	40	Jefe de Área "A"	\$ 615.62	\$ 18,468.60	Presidencia
100	485	C	40	Jefe de Área "B"	\$ 552.54	\$ 16,576.20	Presidencia

101	478	C	40	Jefe de Área "B"	\$ 552.54	\$ 16,576.20	Presidencia
102	885	C	40	Jefe de Área "B"	\$ 552.54	\$ 16,576.20	Presidencia
103	884	C	40	Jefe de Departamento de Relaciones Públicas y Recaudación de Fondos	\$ 1,160.53	\$ 34,815.90	Presidencia
104	295	C	40	Secretaria privada de Presidencia de Patronato	\$ 615.62	\$ 18,468.60	Presidencia



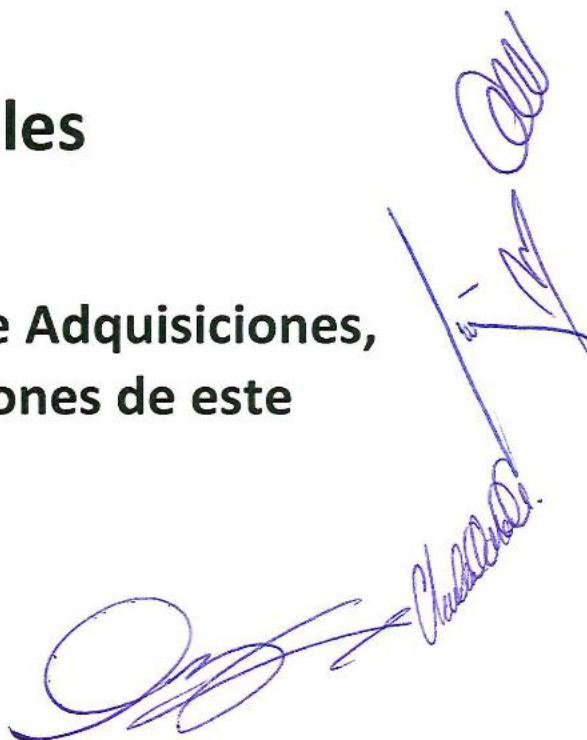
**Sesión Extraordinaria del día, 17 de marzo 2017, del Patronato del Sistema para el Desarrollo Integral de la Familia del Municipio de Zapopan, Jalisco.**

## **ORDEN DEL DÍA**

### **Punto N°.08**

#### **Asuntos Generales**

**Informe Anual de la Comisión de Adquisiciones, Arrendamientos y Enajenaciones de este Organismo**





**PRESIDENTE DEL PATRONATO DEL  
SISTEMA DIF ZAPOPAN  
P R E S E N T E.**

Aunado a un cordial saludo, dando cumplimiento a lo establecido en el artículo 67 del Reglamento de Adquisiciones Arrendamientos y Enajenaciones del Sistema DIF Zapopan, el cual a la letra dice:

*"Artículo 67. - Los bienes muebles propiedad del DIF Zapopan, que le resulten inútiles u obsoletos, deberán ser desincorporados del servicio público al que están afectos, mediante Acuerdo emitido por la Dirección*

*General y dados de baja y establecer un precio base a los mismos a través de la Dirección de Administración y Finanzas, pudiendo ser enajenados con autorización de la propia Dirección General. En el caso de los automotores, deberá estarse a lo dispuesto en el ordenamiento respectivo, La Coordinación de (Adquisiciones) deberá informar al Patronato sobre la desincorporación de los bienes patrimoniales, adjuntando acta circunstanciada de hechos y memoria fotográfica de los bienes."*

hago de su conocimiento que el pasado 6 (seis) de marzo de la presente anualidad, en el domicilio del Sistema DIF Zapopan, Av. Laureles #1151 Colonia Unidad FOVISSTE, Zapopan, Jalisco; **se llevó a cabo una venta de chatarra**, de bienes muebles desincorporados del patrimonio de este Sistema DIF Zapopan, en virtud de que son inútiles para el Sistema por encontrarse en muy mal estado, tal y como se puede observar en la memoria fotográfica que se adjunta al presente. En la anteriormente citada venta de Chatarra se **obtuvo un ingreso por la cantidad de \$18,000.00 (DIECIOCHO MIL PESOS 00/100 M.N.)**. Para acreditar este dicho se adjunta copio simple del Acta circunstanciada de Hechos número **C-AC-011/17**.

Así mismo se hace llegar **copia simple del informe semestral de las Actividades** de la Comisión de Arrendamientos y Enajenaciones del Sistema DIF Zapopan, el cual ha sido debidamente aprobado por la misma en la Primera Sesión Ordinaria, celebrada el pasado viernes 27 de enero de 2017.

Como último punto se adjunta ficha Informativa número AD/007/2017, debidamente aprobada por el Comité de Adquisiciones, Arrendamientos y Enajenaciones del Sistema DIF Zapopan, en el cual se hace constar que el pasado 16 (dieciséis) de febrero del año en curso, se llevó a cabo, en el Centro de Desarrollo Comunitario número 3 (tres), un Bazar en el cual **se vendieron los bienes recibidos en donativo** por parte de la Dirección de Inspección y Vigilancia del H. Ayuntamiento de Zapopan; bienes que son **provenientes de decomisos**. El dinero recaudado fue por la cantidad de **\$26,397.00 (VEINTISEIS MIL TRESCIENTOS NOVENTA Y SIETE PESOS 00/100M.N.)**, mismo que será utilizado para apoyo a los diversos programas asistenciales del Sistema DIF Zapopan.

Sin otro particular por el momento, me despido quedando a sus órdenes para cualquier duda al respecto.



**ATENTAMENTE**

**"Acciones que cambian vidas"**

**Lic. Beatriz Angélica Pimentel Gutiérrez**

**Coordinadora de Adquisiciones y Secretario Técnico**

**del Comité de Adquisiciones, Arrendamientos y Enajenaciones del Sistema DIF Zapopan**





SISTEMA PARA EL DESARROLLO INTEGRAL DE LA FAMILIA  
MUNICIPIO DE ZAPOPAN

INFORME ANUAL 2016 DE LA COMISIÓN DE ADQUISICIONES, ARRENDAMIENTOS Y ENAJENACIONES DEL SISTEMA DIF ZAPOPAN

N°	COMISIÓN	SOLICITUD	PROVEEDOR	CONCEPTO	VIGENCIA	MONTO
1	Primera Sesión Ordinaria 26 de enero 2016	10	Axa Seguros SA de CV	Seguro Vehicular	10 de febrero 16 al 10 de febrero 17	\$213,009.53
2	Primera Sesión Ordinaria 26 de enero 2016	754	Erick Israel López Moreno	Frutas y Verduras	01 de febrero al 30 de abril 2016	\$759,159.00
3	Primera Sesión Ordinaria 26 de enero 2016	752	Raúl Covarrubias Gómez	Pollo	01 de febrero al 30 de abril 2016	\$351,340.00
4	Primera Sesión Ordinaria 26 de enero 2016	751	Raúl Covarrubias Gómez	Carne	01 de febrero al 30 de abril 2016	\$581,000.00
5	Primera Sesión Ordinaria 26 de enero 2016	750	Raúl Covarrubias Gómez	Crema	01 de febrero al 30 de abril 2016	\$722,013.00
6	Primera Sesión Ordinaria 26 de enero 2016	753	Distribuidora Crisel, SA de CV	Abarrotas	01 de febrero al 30 de abril 2016	\$317,271.91
7	Primera Sesión Ordinaria 26 de enero 2016	712	Distribuidora Crisel, SA de CV	Despensas	01 de febrero al 30 de abril 2016	\$2,463,501.60
8	Primera Sesión Ordinaria 26 de enero 2016	Ficha AD/002		Material medico		\$119,622.19
9	Segunda Sesión Ordinaria 15 de marzo 2016	142	No se autorizo	Seguro escolar		
10	Segunda Sesión Ordinaria 15 de marzo 2016	126	Seguros Afirme, SA de CV Afirme Grupo Financiero	Seguros de vida	01 de abril 16 al 01 de abril 17	\$ 479,669.00
11	Segunda Sesión Ordinaria 15 de marzo 2016	123	Sistemas Especializados Brain SA de CV	Servidor	01 de febrero al 30 de abril 2016	\$154,300.82
12	Segunda Sesión Ordinaria 15 de marzo 2016	Ficha AD/004	Efren Ochoa Vargas	Renta de copadoras	tres meses	
13	Segunda Sesión Ordinaria 15 de marzo 2016	Ficha AD/003	Gonzalo García Herrera	Gasolina	15 de marzo 16 al 14 de marzo 17	
14	Segunda Sesión Ordinaria 15 de marzo 2016	Ficha AD 005		Protesis		\$101,670.19
15	Primera Sesión Extraordinaria 12 de abril 2016	142	Mettife Mexico, SA de CV	Seguro escolar	22 de abril 16 al 22 de abril 2017	\$ 46,488.16
16	Tercera Sesión Ordinaria 25 de abril 2016		No se autorizo	Renta de copadoras		



SISTEMA PARA EL DESARROLLO INTEGRAL DE LA FAMILIA  
MUNICIPIO DE ZAPOPAN

INFORME ANUAL 2016 DE LA COMISIÓN DE ADQUISICIONES, ARRENDAMIENTOS Y ENAJENACIONES DEL SISTEMA DIF ZAPOPAN

17	Tercera Sesión Ordinaria 25 de abril 2016	182	Erick Israel López Moreno	Frutas y Verduras	01 de mayo al 31 de julio 2016	\$373,589.00
18	Tercera Sesión Ordinaria 25 de abril 2016	177	Raúl Covarrubias Gómez	Pollo	01 de mayo al 31 de julio 2016	\$170,260.00
19	Tercera Sesión Ordinaria 25 de abril 2016	176	Raúl Covarrubias Gómez	Carne	01 de mayo al 31 de julio 2016	\$285,750.00
20	Tercera Sesión Ordinaria 25 de abril 2016	176	Comercializadora Rapi Frut SA	Cremería	01 de mayo al 31 de julio 2016	\$189,155.50
21	Tercera Sesión Ordinaria 25 de abril 2016	179	Comercializadora Rapi Frut SA	Abarrotes	01 de mayo al 31 de julio 2016	\$127,454.42
22	Tercera Sesión Ordinaria 25 de abril 2016	180	Distribuidora Crisel, SA de CV	Despensas	01 de mayo al 31 de julio 2016	\$1,265,997.60
23	Cuarta Sesión Ordinaria 23 de mayo 2016	205	Hoppercat Apps SC	Página WEB	Hasta el dictamen	\$92,800.00
24	Quinta Ordinaria 20 de julio 2016	366	Zapopan Escolar	Útiles Escolares	10 al 31 de agosto de 2016	\$129,600.90
25	Quinta Ordinaria 20 de julio 2016	189	Efren Ochoa Vargas	Renta de copiadoras	28 de julio 2016 al 31 de octubre 2018	\$2.32
26	Quinta Ordinaria 20 de julio 2016	342	Lonas Gomez, SA de CV	Mobiliario		\$69,600.00
27	Quinta Ordinaria 20 de julio 2016	342	Angelica Gabriela Saharrea Gutierrez	Mobiliario		\$68,150.00
28	Quinta Ordinaria 20 de julio 2016	181	Calzado del Trabajo, SA de CV	Equipo de Seguridad	05 de septiembre 2016	\$48,362.72
29	Quinta Ordinaria 20 de julio 2016	198	Batas Botas y Uniformes Industriales SA de CV	Uniformes	05 de septiembre 2016	\$308,849.53
30	Quinta Ordinaria 20 de julio 2016	Ficha	Distribuidora Crisel, SA de CV	Despensas	01 de febrero al 30 de abril 2016	\$2,463,501.60
31	Quinta Ordinaria 20 de julio 2016	Ficha AD/002		Material medico		\$119,622.19
32	Sexta ordinaria 29 de septiembre 2016	483	Erick Israel Lopez Moreno	Frutas y Verduras	01 de octubre al 31 de diciembre 2016	\$611,666.40
33	Sexta ordinaria 29 de septiembre 2016	479	Raúl Covarrubias Gomez	Pollo	01 de octubre al 31 de diciembre 2016	\$238,996.00
34	Sexta ordinaria 29 de septiembre 2016	478	Raúl Covarrubias Gomez	Carne	01 de octubre al 31 de diciembre 2016	\$452,704.00





SISTEMA PARA EL DESARROLLO INTEGRAL DE LA FAMILIA  
MUNICIPIO DE ZAPOPAN

INFORME ANUAL 2016 DE LA COMISIÓN DE ADQUISICIONES, ARRENDAMIENTOS Y ENAJENACIONES DEL SISTEMA DIF ZAPOPAN

35	Sexta ordinaria 29 de septiembre 2016	480	Raul Covarrubias Gomez	Cremería	01 de octubre al 31 de diciembre 2016	\$388,838.00
36	Sexta ordinaria 29 de septiembre 2016	481	Distribuidora Crisel, SA de CV	Abarrotes	01 de octubre al 31 de diciembre 2016	\$556,456.61
37	Sexta ordinaria 29 de septiembre 2016	482	Café Cumbre, SA de CV	Despensas	01 de octubre al 31 de diciembre 2016	\$1,417,500.00
38	Sexta ordinaria 29 de septiembre 2016	449	Daicom, SA de CV	Equipo de computo	Unica entrega	\$72,911.80
39	Sexta ordinaria 29 de septiembre 2016	452	Promotora de Discos Universa SA de CV	Instrumentos Musicales	Unica entrega	\$159,136.34
40	Sexta ordinaria 29 de septiembre 2016	450	Foto Regis Cia. Importadora Fotografica SA de CV	Fotografica	Unica entrega	\$70,739.46
41	Séptima ordinaria 24 de noviembre 2016	575	Vamsa Niños Heroes	Vehiculo	Unica entrega	\$160,550.00
42	Séptima ordinaria 24 de noviembre 2016	176	Diako ABC SA de CV	Mobiliario y Material didactico	Unica entrega	\$243,127.83
43	Séptima ordinaria 24 de noviembre 2016	587	QVIC Corporation S de RL de CV	Juego de Jardín	3 semanas	\$77,662.00
44	Segunda sesión extraordinaria 13 de diciembre 2016	724	Micro Systems de Mexico Computadoras y Programación SA de CV	Mobiliario para cabina de radio	Unica entrega	\$183,401.80
TOTAL						\$16,655,431.42



CONTRALORIA  
C-AC-011/17

**ACTA CIRCUNSTANCIADA DE HECHOS REFERENTE A LA VENTA DE CHATARRA, CONSISTENTE EN MOBILIARIO Y EQUIPO DE OFICINA, EQUIPO DE RADIO COMUNICACIÓN, HERRAMIENTAS, MAQUINARIA Y EQUIPO DE COMPUTO EN MAL ESTADO Y QUE YA NO SON FUNCIONALES PARA EL SISTEMA DIF ZAPOPAN.**

En la Ciudad de Zapopan, Jalisco, siendo las 12:00 (doce horas) del día 06 (seis) de Marzo de 2017 (dos mil diecisiete), en las Oficinas Generales del Sistema DIF Zapopan, con domicilio en Avenida Laureles con el número 1151 (un mil ciento cincuenta y uno) de la Colonia FOVISSSTE del Municipio de Zapopan, Jalisco, el suscrito C.P.A. Juan José Rendón Ramírez, en su carácter como Auditor adscrito a la Contraloría y en unión con la Licenciada Beatriz Angélica Pimentel Gutiérrez, Coordinadora de Adquisiciones, con los testigos de asistencia L.C.P Alex Romualdo Torres López y el C. Raúl García Guzmán, todos ellos empleados del Sistema para el Desarrollo Integral de la Familia del Municipio de Zapopan, Jalisco, atestiguaron la Venta y entrega de un lote de chatarra, proveniente de los siguientes Centros:-----

Procuraduría del Menor y la Familia (PDMF) Las Águilas, Procuraduría del Menor y la Familia (PDMF) Tabachines, Relaciones Públicas, Tecnologías de la Comunicación, Trabajo Social, Atención a Personas con Discapacidad, Desarrollo de Capital Humano, CAIC la Coronilla y La Higuera, Recursos Financieros, Nutrición y Asistencia Alimentaria, Servicios Generales, Dirección de Servicios, Dirección de Programas, Comunicación Social y Almacén de Servicios, así como de los siguientes Centros de Desarrollo Infantil (CDI'S) 01(uno), 02 (dos), 03 (tres), 04 (cuatro), 05 (cinco), 06 (seis), 07 (siete), 09 (nueve), 10 (diez) y 11 (once).-----

Tal y como se menciona en el Memorándum P/04/2017-----

A continuación se mencionan los siguientes:-----

**-----HECHOS -----**

El día 24 (veinticuatro) de Febrero de 2017 (dos mil diecisiete), se convocó a un grupo de Chattereros para que ofrecieran por un lote de chatarra que comprende varios artículos en mal estado, tal y como se señalan en el Memorándum P/04/2017-----

El día 28 (veintiocho) de Febrero del año en curso se llevó a cabo la Convocatoria con No. de invitación BAPG/002/2017, emitida por la Lic. Beatriz Angélica Pimentel Gutiérrez, en su carácter de Coordinadora de Adquisiciones de este sistema, entregándose en sobre cerrado la propuesta económica de cada uno de los chattereros debiendo ser depositado en la urna ubicada en el modulo "B" de las Oficinas Generales del Sistema DIF, Zapopan, dejando como constancia la presente No. C-AC-011/17elaborada por la Contraloría.-----

Con fecha 28 (veintiocho) de Febrero de 2017 (dos mil diecisiete) la Coordinación de Adquisiciones notifica al ganador para que proceda a realizar el pago y el retiro correspondiente de la chatarra mediante depósito en la caja del Departamento de Recursos Financieros ubicada en el modulo "D" generándose el recibo No. 004 (cuatro) por la cantidad de \$18,000.00 (Dieciocho mil pesos 00/100 M.N.).-----





CONTRALORIA  
C-AC-011/17

ACTA CIRCUNSTANCIADA DE HECHOS REFERENTE A LA VENTA DE CHATARRA, CONSISTENTE EN MOBILIARIO Y EQUIPO DE OFICINA, EQUIPO DE RADIO COMUNICACIÓN, HERRAMIENTAS, MAQUINARIA Y EQUIPO DE COMPUTO EN MAL ESTADO Y QUE YA NO SON FUNCIONALES PARA EL SISTEMA DIF ZAPOPAN.

Una vez realizado el pago, el Chatarrero procede a retirar la chatarra en un tiempo máximo de 03 (tres) días hábiles comprometiéndose a que una vez recogida la chatarra el lugar tiene que quedar totalmente limpio.

A la presente Acta se anexan:

- 1.- Memorandum No. P/04/2017, emitido por la Jefatura de Patrimonio.
- 2.- Relación de Mobiliario y Equipo de Oficina, Equipo de Radio Comunicación, Herramientas, Maquinaria y Equipo de Computo, (16 Hojas)
- 3.- Convocatoria de Venta de Bienes de Chatarra.
- 4.- Documento de Adjudicación, de fecha 28 de Febrero de 2017, emitido por la Lic. Beatriz Angélica Pimentel Gutiérrez, Coordinadora de Adquisiciones.
- 5.- Recibo Oficial de Ingresos No. 004 (cuatro) de fecha 01 (uno) de Marzo de 2017 (dos mil diecisiete), emitido por el Departamento de Recursos Financieros (Bety).
- 6.- Constancia de actividades por apertura correspondientes a la convocatoria de venta de chatarra, elaborada por la Contraloría No. C-AS-06/17 de fecha 28 (veintiocho) de Febrero de 2017 (dos mil diecisiete).
- 7.- Notificación al chatarrero para el inicio del retiro de la chatarra, emitido por la Lic. Beatriz Angélica Pimentel Gutiérrez, Coordinadora de Adquisiciones.
- 8.- Fotos.

Previo lectura y no habiendo mas hechos que constatar, se da por concluida la presente siendo las 12:30 (doce horas con 30 minutos) del día que se dio inicio firmado para constancia del Acta, al margen y al calce los que en ella intervinieron y quisieron hacerlo.

CONTRALORIA

C.P.A. Juan José Rendón Ramírez

ADQUISICIONES

Lic. Beatriz Angélica Pimentel Gutiérrez

TESTIGOS DE ASISTENCIA

L.C.P. Alex Romualdo Torres López

C. Raúl Alejandro García Guzmán



**DIRECCION DE ADMINISTRACION Y FINANZAS**  
**DA- AC - 01 / 17**

**ACTA CIRCUNSTANCIADA DE HECHOS**

**REFERENTE A LA DESINCORPORACION DEL MOBILIARIO DE OFICINA, RADIO COMUNICACIÓN, HERRAMIENTAS, MAQUINARIA Y EQUIPO DE CÓMPUTO QUE SE ENCUENTRA EN MAL ESTADO.**

En la Ciudad de Zapopan, Jalisco; siendo las 10:00 (diez horas) del día 23 (veintitrés de Febrero de 2017 (dos mil diecisiete), en las Oficinas Generales del Sistema DIF Zapopan con domicilio en Avenida Laureles con el número 1151 (mil ciento cincuenta y uno) de la Colonia FOVISSSTE del Municipio de Zapopan, Jalisco. La suscrita Lic. Olga María Esparza Campa, en su carácter de Directora de Administración y Finanzas, y en conjunto con el Lic. Raúl Alejandro García Guzmán, quien desempeña el cargo de Jefe del Área de Patrimonio, con los testigos de asistencia C. Ana Luisa Garibay Santiago y C.P. Juan José Rendón Ramírez. Todos empleados del Sistema para el Desarrollo Integral de la Familia del Municipio de Zapopan, atestiguaron que el Mobiliario de Oficina, Equipo de Radio Comunicación, Herramientas, Maquinaria y Equipo de Cómputo se encuentra en mal estado y no es funcional para este Sistema, por lo que la Contraloría Autoriza su desincorporación del servicio al que están afectos los bienes.

La siguiente tabla se desglosa el mobiliario que fue desincorporado del sistema DIF Zapopan y que se localizan a un costado del Almacén General de este sistema.

NUMERO CONSECUTIVO	NUMERO DE INVENTARIO	CONCEPTO	DESCRIPCIÓN DEL BIEN	SERIE	MARCA	MODELO	AREA O CENTRO	ESTADO
1	30721	Teclado	alámbrico	11439082004	perfectchoice	No definido	PDMF Águilas	Mal
2	18548	CPU		MX64407BV	COMPAQ	SR2020LA	PDMF Águilas	Mal
3	5250 TEC	Monitor		No definido	IBM	No definido	PDMF Águilas	Mal
4	33659	Teléfono	2 cuentas	20EZ0NWF807F9A7E	GRANDSTREAM	GXP1625	Relaciones Publicas	Mal
5	33527	Trituradora		No definido	Royal	No definido	Direccion de administracion y finanzas	Mal
6	21333	Impresora		VNB3L0437	Hp laser jet	No definido	PDMF Tabachines	Mal
7	16133	Tarjetero	metálico	No definido	No definido	No definido	PDMF Tabachines	Mal
8	14663	Teclado	alámbrico	zm5140030212	Genius	No definido	Tecnologías de la información	Mal
9	13556	CPU		No definido	No definido	No definido	Tecnologías de la información	Mal
10	11544	Monitor	120501002006 5230	02100599x3p121	ACER	No definido	Tecnologías de la información	Mal
11	9602	Silla secretarial		No definido	No definido	No definido	Trabajo social	Mal
12	9601	Silla secretarial		No definido	No definido	No definido	Trabajo social	Mal
13	10236	Silla secretarial	giratoria	No definido	No definido	No definido	Trabajo social	Mal
14	10279	Silla secretarial	giratoria color negra	No definido	No definido	No definido	Trabajo social	Mal
15	15925	Silla secretarial	sin descripción	No definido	No definido	No definido	Trabajo social	Mal









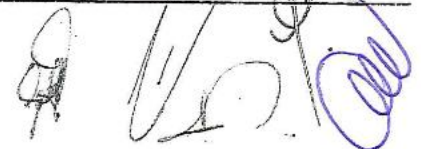
# DIRECCION DE ADMINISTRACION Y FINANZAS

DA- AC - 01 / 17

## ACTA CIRCUNSTANCIADA DE HECHOS

REFERENTE A LA DESINCORPORACION DEL MOBILIARIO DE OFICINA, RADIO COMUNICACIÓN, HERRAMIENTAS, MAQUINARIA Y EQUIPO DE CÓMPUTO QUE SE ENCUENTRA EN MAL ESTADO.

16	10263	Silla secretarial	Giratoria	No definido	No definido	No definido	Trabajo social	Mal
17	10148	Silla secretarial	giratoria	No definido	No definido	No definido	Trabajo social	Mal
18	10214	Silla secretarial	color negra	No definido	No definido	No definido	Trabajo social	Mal
19	10206	Silla secretarial	giratoria	No definido	No definido	No definido	Trabajo social	Mal
20	18193	Teléfono	blanco	No definido	No definido	No definido	Atención a Personas con Discapacidad	Mal
21	26913	Switch	8 puertos	5150909000 9840	ENCORE	ENH908NW Y	CDI 5	Mal
22	550	Bascula	Eléctrica Para Bebe De 12 K	No definido	No definido	Sin modelo	CDI 1	Mal
23	695	Mesa Infantil	estructura metálica	No definido	No definido	Sin modelo	CDI 1	Mal
24	725	Silla Infantil	azul	No definido	No definido	Sin modelo	CDI 1	Mal
25	2079	Micrófono		No definido	No definido	Sin modelo	CDI 1	Mal
26	2126	Bascula	metálica	No definido	Bame	Sin modelo	CDI 1	Mal
27	2263	Mesa Infantil		No definido	No definido	Sin modelo	CDI 1	Mal
28	11937	Mesa	multiusos	No definido	No definido	Sin modelo	CDI 1	Mal
29	24248	Silla Infantil	tipo concha	No definido	No definido	Sin modelo	CDI 1	Mal
30	24275	Silla Infantil	tipo concha	No definido	No definido	Sin modelo	CDI 1	Mal
31	24295	Silla Infantil	tipo concha	No definido	No definido	Sin modelo	CDI 1	Mal
32	31625	Pizarrón de corcho	1.20 X 1.50	No definido	No definido	Sin modelo	CDI 1	Mal
33	31626	Pizarrón de corcho	1.20 X 1.50	No definido	No definido	Sin modelo	CDI 1	Mal
34	28753	Silla de visita	asiento y respaldo hule espuma poliuretano	No definido	No definido	No definido	CDI 1	Mal
35	23663	Silla Infantil	tipo concha azul	No definido	No definido	No definido	CDI 1	Mal
36	20620	Porta Bebe	amarillo	No definido	No definido	No definido	CDI 1	Mal
37	20617	Porta Bebe	amarillo	No definido	No definido	No definido	CDI 1	Mal
38	20622	Porta Bebe	amarillo	CDI 6	No definido	No definido	CDI 1	Mal
39	1870	Silla Secretarial		No definido	No definido	No definido	CDI 1	Mal



# DIRECCION DE ADMINISTRACION Y FINANZAS

DA- AC - 01 / 17

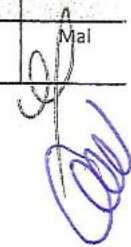
## ACTA CIRCUNSTANCIADA DE HECHOS

REFERENTE A LA DESINCORPORACION DEL MOBILIARIO DE OFICINA, RADIO COMUNICACIÓN, HERRAMIENTAS, MAQUINARIA Y EQUIPO DE CÓMPUTO QUE SE ENCUENTRA EN MAL ESTADO.

40	S/N	Pizarrón	blanco	No definido	No definido	No definido	CDI 1	Mal
41	31625	Pizarrón de corcho	1.20 X 1.50	No definido	No definido	No definido	CDI 1	Mal
42	31626	Pizarrón de corcho	1.20 X 1.50	No definido	No definido	No definido	CDI 1	Mal
43	S/N	porta bebe tubular 9 piezas		No definido	No definido	No definido	CDI 1	Mal
44	28731	Refrigerador	27 pies	No definido	TORREY	No definido	CDI 1	Mal
45	27043	Ventilador	de pedestal	No definido	FAN STAR	No definido	CDI 1	Mal
46	27048	Ventilador	de pedestal	No definido	Fanstar	No definido	CDI 1	Mal
47	28693	Mesa Infantil	redonda 1.20 X 50	No definido	No definido	No definido	CDI 1	Mal
48	S/N	Colchoneta azul	grande	No definido	No definido	No definido	CDI 1	Mal
49	S/N	Colchoneta azul	grande	No definido	No definido	No definido	CDI 1	Mal
50	28691	Mesa Infantil	redonda 1.20 X 50	No definido	No definido	No definido	CDI 1	Mal
51	23508	Silla Infantil	tipo concha	No definido	No definido	Sin modelo	CDI 1	Mal
52	S/N	Silla Infantil	tipo concha	No definido	No definido	Sin modelo	CDI 1	Mal
53	23509	Silla Infantil	tipo concha	No definido	No definido	No definido	CDI 1	Mal
54	S/N	Televisor		No definido	No definido	No definido	CDI 1	Mal
55	27041	Ventilador	de pedestal	No definido	FAN STAR	No definido	CDI 1	Mal
56	23217	Silla Perquera	azul/blanco	No definido	No definido	No definido	CDI 1	Mal
57	23218	Silla Perquera	azul/blanco	No definido	No definido	No definido	CDI 1	Mal
58	23213	Silla Perquera	azul/blanco	No definido	EVENFLO	No definido	CDI 1	Mal
59	29223	Radio grabadora	MP3	No definido	RCA	RCD35OU	CDI 1	Mal
60	S/N	Reproductor DVD		No definido	No definido	No definido	CDI 1	Mal
61	S/N	Radio grabadora		No definido	No definido	No definido	CDI 1	Mal
62	5882	Banco para piano	color vino	No definido	No definido	No definido	CDI 6	Mal
63	17041	Mesa infantil	De Madera	No definido	No definido	No definido	CDI 6	Mal







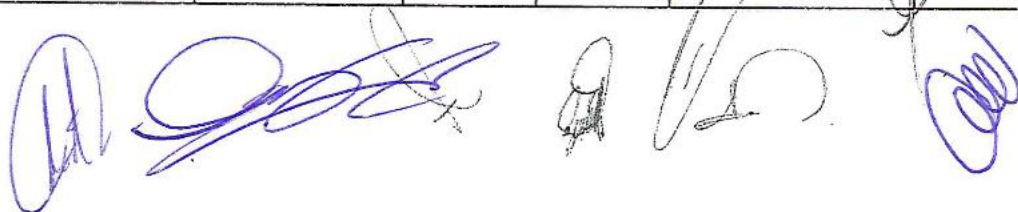


**DIRECCION DE ADMINISTRACION Y FINANZAS**  
**DA- AC - 01 / 17**

**ACTA CIRCUNSTANCIADA DE HECHOS**

**REFERENTE A LA DESINCORPORACION DEL MOBILIARIO DE OFICINA, RADIO COMUNICACIÓN, HERRAMIENTAS, MAQUINARIA Y EQUIPO DE CÓMPUTO QUE SE ENCUENTRA EN MAL ESTADO.**

64	18300	Televisor	29 pulgadas	No definido	Panasonic	No definido	CDI 6	Mal
65	20126	Ventilador		No definido	Master Craf	No definido	CDI 6	Mal
66	20186	Silla Infantil		No definido	No definido	No definido	CDI 6	Mal
67	20190	Silla Infantil		No definido	No definido	No definido	CDI 6	Mal
68	20191	Silla Infantil		No definido	No definido	No definido	CDI 6	Mal
69	20205	Silla Infantil		No definido	No definido	No definido	CDI 6	Mal
70	20226	Silla Infantil		No definido	No definido	No definido	CDI 6	Mal
71	20258	Silla Infantil		No definido	No definido	No definido	CDI 6	Mal
72	20261	Silla Infantil		No definido	No definido	No definido	CDI 6	Mal
73	23447	Silla secretarial	respaldo ancho	No definido	No definido	No definido	CDI 6	Mal
74	24686	Mesa Infantil	trapezoidal	No definido	No definido	No definido	CDI 6	Mal
75	24695	Mesa Infantil	trapezoidal	No definido	No definido	No definido	CDI 6	Mal
76	24718	Mesa Infantil	trapezoidal	No definido	No definido	No definido	CDI 6	Mal
77	32088	Silla Infantil	de madera	No definido	No definido	No definido	CDI 6	Mal
78	1451	Gabinete		No definido	No definido	No definido	CDI 6	Mal
79	S/N	Librero 2 entrepaños		No definido	No definido	No definido	CDI 6	Mal
80	s/N	Colchon de cuna		No definido	No definido	No definido	CDI 6	Mal
81	s/N	Colchon de cuna		No definido	No definido	No definido	CDI 6	Mal
82	s/N	Colchon de cuna		No definido	No definido	No definido	CDI 6	Mal
83	S/N	Mesa Infantil	trapezoidal	No definido	No definido	No definido	CDI 6	Mal
84	S/N	Mesa Infantil	trapezoidal	No definido	No definido	No definido	CDI 6	Mal
85	S/N	Mesa Infantil	trapezoidal	No definido	No definido	No definido	CDI 6	Mal
86	S/N	Colchon azul grande		No definido	No definido	No definido	CDI 6	Mal
87	S/N	Colchón azul grande		No definido	No definido	No definido	CDI 6	Mal



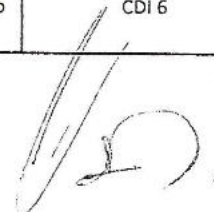
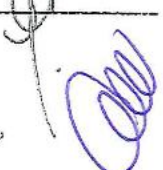


ACTA CIRCUNSTANCIADA DE HECHOS

REFERENTE A LA DESINCORPORACION DEL MOBILIARIO DE OFICINA, RADIO COMUNICACIÓN, HERRAMIENTAS, MAQUINARIA Y EQUIPO DE CÓMPUTO QUE SE ENCUENTRA EN MAL ESTADO.

88	S/N	Colchón azul grande		No definido	No definido	No definido	CDI 6	Mal
89	S/N	Colchón azul grande		No definido	No definido	No definido	CDI 6	Mal
90	S/N	Colchón azul chico		No definido	No definido	No definido	CDI 6	Mal
91	S/N	Mesa para computadora		No definido	No definido	No definido	CDI 6	Mal
92	S/N	Mesa para computadora		No definido	No definido	No definido	CDI 6	Mal
93	S/N	Silla infantil azul		No definido	No definido	No definido	CDI 6	Mal
94	1745	Silla de comedor		No definido	No definido	No definido	CDI 6	Mal
95	S/N	Silla de comedor		No definido	No definido	No definido	CDI 6	Mal
96	1750	Silla de comedor		No definido	No definido	No definido	CDI 6	Mal
97	S/N	Silla de comedor		No definido	No definido	No definido	CDI 6	Mal
98	S/N	Ventilador		No definido	No definido	No definido	CDI 6	Mal
99	S/N	Ventilador de pedestal		No definido	No definido	No definido	CDI 6	Mal
100	S/N	Ventilador de pedestal		No definido	No definido	No definido	CDI 6	Mal
101	S/N	Perchero		No definido	No definido	No definido	CDI 6	Mal
102	S/N	Mesa infantil rectangular		No definido	No definido	No definido	CDI 6	Mal
103	S/N	Cortinero		No definido	No definido	No definido	CDI 6	Mal
104	S/N	Ventilador de techo		No definido	No definido	No definido	CDI 6	Mal
105	S/N	Ventilador de techo		No definido	No definido	No definido	CDI 6	Mal
106	S/N	Ventilador de techo		No definido	No definido	No definido	CDI 6	Mal
107	S/N	Ventilador de techo		No definido	No definido	No definido	CDI 6	Mal
108	S/N	Mesa infantil trapezoidal		No definido	No definido	No definido	CDI 6	Mal
109	20157	Mesa infantil trapezoidal		No definido	No definido	No definido	CDI 6	Mal
110	S/N	Colchón chico azul		No definido	No definido	No definido	CDI 6	Mal
111	S/N	Colchón chico azul		No definido	No definido	No definido	CDI 6	Mal



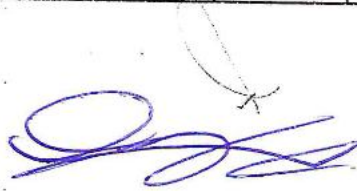


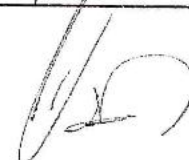
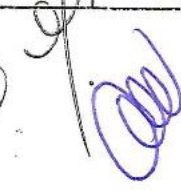
DIRECCION DE ADMINISTRACION Y FINANZAS  
DA- AC - 01 / 17

ACTA CIRCUNSTANCIADA DE HECHOS

REFERENTE A LA DESINCORPORACION DEL MOBILIARIO DE OFICINA, RADIO COMUNICACIÓN, HERRAMIENTAS, MAQUINARIA Y EQUIPO DE CÓMPUTO QUE SE ENCUENTRA EN MAL ESTADO.

112	S/N	Espejo con marco madera		No definido	No definido	No definido	CDI 6	Mal
113	S/N	Silla infantil		No definido	No definido	No definido	CDI 6	Mal
114	S/N	Librero 2 entrepaños azul		No definido	No definido	No definido	CDI 6	Mal
115	S/N	Repisa de madera		No definido	No definido	No definido	CDI 6	Mal
116	S/N	Escalera chica azul madera		No definido	No definido	No definido	CDI 6	Mal
117	26901	Silla visita negra		No definido	No definido	No definido	Desarrollo del capital humano	Mal
118	4375	Silla de visita	apilable tubular de vinil	No definido	No definido	Sin modelo	CDI 3	Mal
119	4480	Proyector de acetatos		111559	No definido	Sin modelo	CDI 3	Mal
120	4531	Silla Infantil	De madera	No definido	No definido	Sin modelo	CDI 3	Mal
121	4652	Silla Infantil	De madera	No definido	No definido	Sin modelo	CDI 3	Mal
122	4659	Bocina		No definido	No definido	Sin modelo	CDI 3	Mal
123	4749	Bascula	10 kg	No definido	Oken	Sin modelo	CDI 3	Mal
124	4781	Silla Infantil	De madera	No definido	No definido	Sin modelo	CDI 3	Mal
125	4806	Mesa	pequeña para revistas de madera (Revistero)	No definido	No definido	Sin modelo	CDI 3	Mal
126	8097	Buzón	De Madera Quejas Y Sugerencias	No definido	No definido	Sin modelo	CDI 3	Mal
127	8130	Bocina	De 30 Watts	No definido	No definido	Sin modelo	CDI 3	Mal
128	8493	Juego	Activity Garden Infantil	No definido	No definido	Sin modelo	CDI 3	Mal
129	9519	Estuche de disección	13 Piezas	No definido	No definido	Sin modelo	CDI 3	Mal
130	10110	Equipo de sonido		No definido	Sound Track	1200 C	CDI 3	Mal
131	13851	Bafle	Bhf-10rvt	No definido	radson	Sin modelo	CDI 3	Mal
132	13852	Bafle	Bhf-10rvt	No definido	radson	Sin modelo	CDI 3	Mal
133	16848	Intercomunicador	inalámbrico	No definido	No definido	Sin modelo	CDI 3	Mal
134	17075	Silla infantil	De Madera	No definido	No definido	Sin modelo	CDI 3	Mal
135	23144	Radio grabadora	con CD y casete	S01-1567686-P	No definido	Sin modelo	CDI 3	Mal

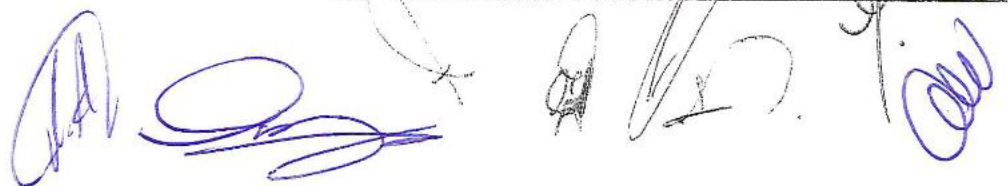





ACTA CIRCUNSTANCIADA DE HECHOS

REFERENTE A LA DESINCORPORACION DEL MOBILIARIO DE OFICINA, RADIO COMUNICACIÓN, HERRAMIENTAS, MAQUINARIA Y EQUIPO DE CÓMPUTO QUE SE ENCUENTRA EN MAL ESTADO.

136	23187	Silla Periquera	azul/blanco	No definido	No definido	Sin modelo	CDI 3	Mal
137	23437	Silla de visita	apilable tubular	No definido	calibre 18	Sin modelo	CDI 3	Mal
138	24237	Silla Infantil	tipo concha	No definido	No definido	Sin modelo	CDI 3	Mal
139	26222	Escáner	cama plana scanjet	CN87RS20BR	HP	Sin modelo	CDI 3	Mal
140	27004	Pintarrón	1.20x.90	No definido	No definido	Sin modelo	CDI 3	Mal
141	27908	Radio de comunicación móvil	talkabou juego de 2 radios	WMPOO4FL / WMPOO4DP	Motorola	MC223R	CDI 3	Mal
142	27909	Radio de comunicación móvil	talkabou juego de 2 radios	WMPOO5R6 / WMPOO49Z	Motorola	MC223R	CDI 3	Mal
143	27910	Radio de comunicación móvil	talkabou juego de 2 radios	WMPOO2DX / WMPOOZFB	Motorola	MC223R	CDI 3	Mal
144	27911	Radio de comunicación móvil	talkabou juego de 2 radios	WMFOO035 / WMFOO02R	Motorola	MC223R	CDI 3	Mal
145	30423	Radio grabadora		NLA07P392A6280	RCA	RCD280	CDI 3	Mal
146	10090100013	Maquina	de escribir	No definido	Olivetti	No definido	CDI 3	Mal
147	S/N	Ventilador	de pedestal negro	No definido	No definido	No definido	CDI 3	Mal
148	S/N	Lámpara de exterior		No definido	No definido	No definido	CDI 3	Mal
149	S/N	Lámpara de exterior		No definido	No definido	No definido	CDI 3	Mal
150	S/N	Lámpara de exterior		No definido	No definido	No definido	CDI 3	Mal
151	S/N	Lámpara de exterior		No definido	No definido	No definido	CDI 3	Mal
152	S/N	Radiograbadora		No definido	Naxa	No definido	CDI 3	Mal
153	S/N	Olla exprés		No definido	No definido	No definido	CDI 3	Mal
154	4592	Bocina amplificada		No definido	No definido	No definido	CDI 3	Mal
155	8837	Licuada	industrial 3 litros	No definido	INTERNATIONAL	Sin modelo	CDI 3	Mal
156	4787	Batidora	manual	No definido	oster	No definido	CDI 3	Mal
157	S/N	Interfon		No definido	No definido	No definido	CDI 3	Mal
158	S/N	Licuada	industrial 3 litros	9107006	Momat	No definido	CDI 3	Mal
159	4786	Silla Infantil	De madera	No definido	No definido	No definido	CDI 3	Mal





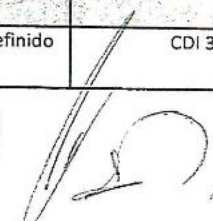
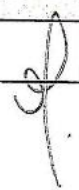
DIRECCION DE ADMINISTRACION Y FINANZAS  
DA- AC - 01 / 17

ACTA CIRCUNSTANCIADA DE HECHOS

REFERENTE A LA DESINCORPORACION DEL MOBILIARIO DE OFICINA, RADIO COMUNICACIÓN, HERRAMIENTAS, MAQUINARIA Y EQUIPO DE CÓMPUTO QUE SE ENCUENTRA EN MAL ESTADO.

160	S/N	Silla infantil	De madera	No definido	No definido	No definido	CDI 3	Mal
161	S/N	Silla infantil	De madera	No definido	No definido	No definido	CDI 3	Mal
162	S/N	Cafetera		No definido	Krups	No definido	CDI 3	Mal
163	8475	CPU	armado	No definido	No definido	No definido	CDI 3	Mal
164	8476	Monitor		No definido	BTC	No definido	CDI 3	Mal
165	S/N	Teclado		H0103297178	Genis	No definido	CDI 3	Mal
166	4578	Mesa infantil	cuadrada	No definido	No definido	No definido	CDI 3	Mal
167	S/N	Silla infantil	De madera	No definido	No definido	No definido	CDI 3	Mal
168	32042	Silla infantil	de madera	No definido	No definido	No definido	CDI 3	Mal
169	S/N	Despachador de papel		No definido	No definido	No definido	CDI 3	Mal
170	S/N	Silla de plástico		No definido	No definido	No definido	CDI 3	Mal
171	9406	Silla de visita	de polipropileno negro	No definido	No definido	No definido	CDI 3	Mal
172	17166	Mesa infantil	De Madera	No definido	No definido	No definido	CDI 3	Mal
173	01010018 0019	Tablón plegable		No definido	No definido	No definido	CDI 3	Mal
174	29727	Silla plegable	metálica	No definido	No definido	No definido	CDI 3	Mal
175	29741	Silla plegable	metálica	No definido	No definido	No definido	CDI 3	Mal
176	29707	Silla plegable	metálica	No definido	No definido	No definido	CDI 3	Mal
177	S/N	Silla plegable	metálica	No definido	No definido	No definido	CDI 3	Mal
178	29763	Silla plegable	metálica	No definido	No definido	No definido	CDI 3	Mal
179	S/N	Silla plegable	metálica	No definido	No definido	No definido	CDI 3	Mal
180	S/N	Silla plegable	metálica	No definido	No definido	No definido	CDI 3	Mal
181	S/N	Silla plegable	metálica	No definido	No definido	No definido	CDI 3	Mal
182	S/N	Silla plegable	metálica	No definido	No definido	No definido	CDI 3	Mal
183	29726	Silla plegable	metálica	No definido	No definido	No definido	CDI 3	Mal






ACTA CIRCUNSTANCIADA DE HECHOS

REFERENTE A LA DESINCORPORACION DEL MOBILIARIO DE OFICINA, RADIO COMUNICACIÓN, HERRAMIENTAS, MAQUINARIA Y EQUIPO DE CÓMPUTO QUE SE ENCUENTRA EN MAL ESTADO.

184	29713	Silla plegable	metálica	No definido	No definido	No definido	CDI 3	Mal
185	S/N	Pintarron		No definido	No definido	No definido	CDI 3	Mal
186	4567	Silla Infantil		No definido	No definido	No definido	CDI 3	Mal
187	S/N	Silla plegable	metálica	No definido	No definido	No definido	CDI 3	Mal
188	S/N	Silla de visita de pliana		No definido	No definido	No definido	CDI 3	Mal
189	S/N	Silla visita negra		No definido	No definido	No definido	CDI 3	Mal
190	S/N	Bascula pediátrica		No definido	No definido	No definido	CDI 3	Mal
191	S/N	Botiquín primeros auxilios		No definido	No definido	No definido	CDI 3	Mal
192	S/N	Estetoscopio pediátrico		No definido	No definido	No definido	CDI 3	Mal
193	25549	Lámpara de bolsillo	de halógeno	No definido	WELCHAYI N	76600	CDI 3	Mal
194	S/N	Perchero		No definido	No definido	No definido	CDI 3	Mal
195	S/N	Silla infantil	naranja	No definido	No definido	No definido	CDI 3	Mal
196	S/N	Silla infantil	naranja	No definido	No definido	No definido	CDI 3	Mal
197	S/N	Silla infantil	naranja	No definido	No definido	No definido	CDI 3	Mal
198	S/N	Silla infantil	naranja	No definido	No definido	No definido	CDI 3	Mal
199	22063	Silla Infantil	tipo concha	No definido	No definido	Sin modelo	CDI 3	Mal
200	22067	Silla Infantil	tipo concha	No definido	No definido	Sin modelo	CDI 3	Mal
201	22097	Silla Infantil	tipo concha	No definido	No definido	Sin modelo	CDI 3	Mal
202	22122	Silla Infantil	tipo concha	No definido	No definido	Sin modelo	CDI 3	Mal
203	22130	Silla Infantil	tipo concha	No definido	No definido	Sin modelo	CDI 3	Mal
204	22136	Silla Infantil	tipo concha	No definido	No definido	Sin modelo	CDI 3	Mal
205	22282	Mesa Infantil	trapezoidal	No definido	No definido	Sin modelo	CDI 3	Mal
206	22348	Mesa Infantil	trapezoidal	No definido	No definido	Sin modelo	CDI 3	Mal
207	22354	Mesa Infantil	trapezoidal	No definido	No definido	Sin modelo	CDI 3	Mal







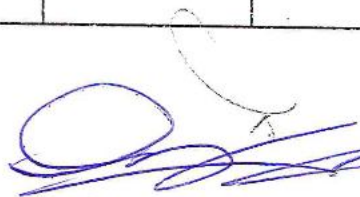



**DIRECCION DE ADMINISTRACION Y FINANZAS**  
**DA- AC - 01 / 17**

**ACTA CIRCUNSTANCIADA DE HECHOS**

**REFERENTE A LA DESINCORPORACION DEL MOBILIARIO DE OFICINA, RADIO COMUNICACIÓN, HERRAMIENTAS, MAQUINARIA Y EQUIPO DE CÓMPUTO QUE SE ENCUENTRA EN MAL ESTADO.**

208	23887	Silla Infantil	tipo concha	No definido	No definido	Sin modelo	CDI 3	Mal
209	23888	Silla Infantil	tipo concha	No definido	No definido	Sin modelo	CDI 3	Mal
210	23890	Silla Infantil	tipo concha	No definido	No definido	Sin modelo	CDI 3	Mal
211	23891	Silla Infantil	tipo concha	No definido	No definido	Sin modelo	CDI 3	Mal
212	23892	Silla Infantil	tipo concha	No definido	No definido	Sin modelo	CDI 3	Mal
213	23894	Silla Infantil	tipo concha	No definido	No definido	Sin modelo	CDI 3	Mal
214	23895	Silla Infantil	tipo concha	No definido	No definido	Sin modelo	CDI 3	Mal
215	23896	Silla Infantil	tipo concha	No definido	No definido	Sin modelo	CDI 3	Mal
216	23899	Silla Infantil	tipo concha	No definido	No definido	Sin modelo	CDI 3	Mal
217	23900	Silla Infantil	tipo concha	No definido	No definido	Sin modelo	CDI 3	Mal
218	23901	Silla Infantil	tipo concha	No definido	No definido	Sin modelo	CDI 3	Mal
219	23902	Silla Infantil	tipo concha	No definido	No definido	Sin modelo	CDI 3	Mal
220	23905	Silla Infantil	tipo concha	No definido	No definido	Sin modelo	CDI 3	Mal
221	23909	Silla Infantil	tipo concha	No definido	No definido	Sin modelo	CDI 3	Mal
222	23911	Silla Infantil	tipo concha	No definido	No definido	Sin modelo	CDI 3	Mal
223	23913	Silla Infantil	tipo concha	No definido	No definido	Sin modelo	CDI 3	Mal
224	23914	Silla Infantil	tipo concha	No definido	No definido	Sin modelo	CDI 3	Mal
225	23915	Silla Infantil	tipo concha	No definido	No definido	Sin modelo	CDI 3	Mal
226	23916	Silla Infantil	tipo concha	No definido	No definido	Sin modelo	CDI 3	Mal
227	23917	Silla Infantil	tipo concha	No definido	No definido	Sin modelo	CDI 3	Mal
228	23921	Silla Infantil	tipo concha	No definido	No definido	Sin modelo	CDI 3	Mal
229	23922	Silla Infantil	tipo concha	No definido	No definido	Sin modelo	CDI 3	Mal
230	23925	Silla Infantil	tipo concha	No definido	No definido	Sin modelo	CDI 3	Mal
231	23926	Silla Infantil	tipo concha	No definido	No definido	Sin modelo	CDI 3	Mal







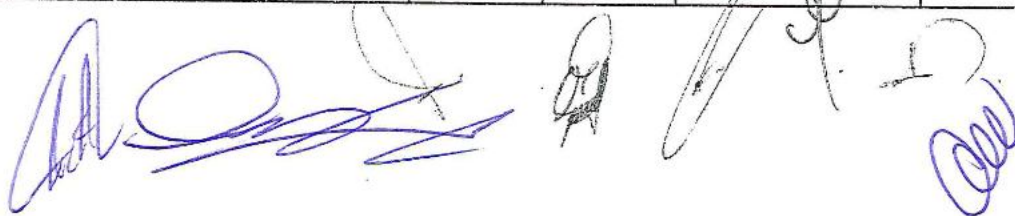

# DIRECCION DE ADMINISTRACION Y FINANZAS

DA- AC - 01 / 17

## ACTA CIRCUNSTANCIADA DE HECHOS

REFERENTE A LA DESINCORPORACION DEL MOBILIARIO DE OFICINA, RADIO COMUNICACIÓN, HERRAMIENTAS, MAQUINARIA Y EQUIPO DE CÓMPUTO QUE SE ENCUENTRA EN MAL ESTADO.

232	23928	Silla Infantil	tipo concha	No definido	No definido	Sin modelo	CDI 3	Mal
233	23930	Silla Infantil	tipo concha	No definido	No definido	Sin modelo	CDI 3	Mal
234	23932	Silla Infantil	tipo concha	No definido	No definido	Sin modelo	CDI 3	Mal
235	23938	Silla Infantil	tipo concha	No definido	No definido	Sin modelo	CDI 3	Mal
236	23941	Silla Infantil	tipo concha	No definido	No definido	Sin modelo	CDI 3	Mal
237	23942	Silla Infantil	tipo concha	No definido	No definido	Sin modelo	CDI 3	Mal
238	23943	Silla Infantil	tipo concha	No definido	No definido	Sin modelo	CDI 3	Mal
239	23944	Silla Infantil	tipo concha	No definido	No definido	Sin modelo	CDI 3	Mal
240	23948	Silla Infantil	tipo concha	No definido	No definido	Sin modelo	CDI 3	Mal
241	23950	Silla Infantil	tipo concha	No definido	No definido	Sin modelo	CDI 3	Mal
242	23952	Silla Infantil	tipo concha	No definido	No definido	Sin modelo	CDI 3	Mal
243	23953	Silla Infantil	tipo concha	No definido	No definido	Sin modelo	CDI 3	Mal
244	23955	Silla Infantil	tipo concha	No definido	No definido	Sin modelo	CDI 3	Mal
245	23956	Silla Infantil	tipo concha	No definido	No definido	Sin modelo	CDI 3	Mal
246	23957	Silla Infantil	tipo concha	No definido	No definido	Sin modelo	CDI 3	Mal
247	23958	Silla Infantil	tipo concha	No definido	No definido	Sin modelo	CDI 3	Mal
248	23961	Silla Infantil	tipo concha	No definido	No definido	Sin modelo	CDI 3	Mal
249	23963	Silla Infantil	tipo concha	No definido	No definido	Sin modelo	CDI 3	Mal
250	23964	Silla Infantil	tipo concha	No definido	No definido	Sin modelo	CDI 3	Mal
251	23966	Silla Infantil	tipo concha	No definido	No definido	Sin modelo	CDI 3	Mal
252	23972	Silla Infantil	tipo concha	No definido	No definido	Sin modelo	CDI 3	Mal
253	23973	Silla Infantil	tipo concha	No definido	No definido	Sin modelo	CDI 3	Mal
254	23974	Silla Infantil	tipo concha	No definido	No definido	Sin modelo	CDI 3	Mal
255	23975	Silla Infantil	tipo concha	No definido	No definido	Sin modelo	CDI 3	Mal

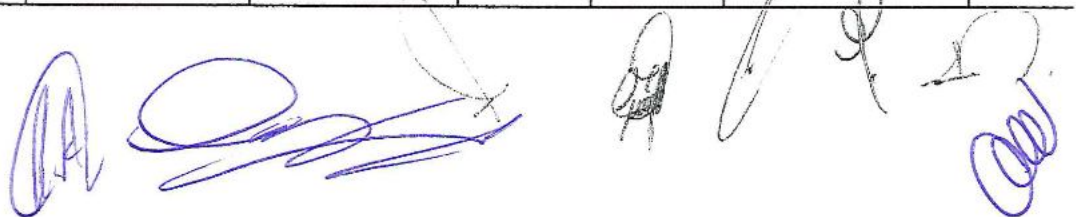




ACTA CIRCUNSTANCIADA DE HECHOS

REFERENTE A LA DESINCORPORACION DEL MOBILIARIO DE OFICINA, RADIO COMUNICACIÓN, HERRAMIENTAS, MAQUINARIA Y EQUIPO DE CÓMPUTO QUE SE ENCUENTRA EN MAL ESTADO.

256	23979	Silla Infantil	tipo concha	No definido	No definido	Sin modelo	CDI 3	Mal
257	23980	Silla Infantil	tipo concha	No definido	No definido	Sin modelo	CDI 3	Mal
258	23981	Silla Infantil	tipo concha	No definido	No definido	Sin modelo	CDI 3	Mal
259	23982	Silla Infantil	tipo concha	No definido	No definido	Sin modelo	CDI 3	Mal
260	23983	Silla Infantil	tipo concha	No definido	No definido	Sin modelo	CDI 3	Mal
261	23986	Silla Infantil	tipo concha	No definido	No definido	Sin modelo	CDI 3	Mal
262	23987	Silla Infantil	tipo concha	No definido	No definido	Sin modelo	CDI 3	Mal
263	24237	Silla Infantil	tipo concha	No definido	No definido	Sin modelo	CDI 3	Mal
264	24240	Silla Infantil	tipo concha	No definido	No definido	Sin modelo	CDI 3	Mal
265	24241	Silla Infantil	tipo concha	No definido	No definido	Sin modelo	CDI 3	Mal
266	24263	Silla Infantil	tipo concha	No definido	No definido	Sin modelo	CDI 3	Mal
267	24325	Silla Infantil	tipo concha	No definido	No definido	Sin modelo	CDI 3	Mal
268	24341	Silla Infantil	tipo concha	No definido	No definido	Sin modelo	CDI 3	Mal
269	2593	Pintarrón	Mitad Corcho Mitad Pintarrón	No definido	No definido	No definido	CDI 4	Mal
270	16872	Pintarrón	.90 X 1.20	No definido	No definido	No definido	CDI 4	Mal
271	s/n	Pintarrón	1.20 x 2.40	No definido	No definido	No definido	CDI 4	Mal
272	8106	Buzón	De Madera Quejas Y Sugerencias	No definido	No definido	Sin modelo	CDI 9	Mal
273	11051	Sillón	2 Plazas negro	No definido	No definido	Sin modelo	CDI 9	Mal
274	11052	Sillón	3 Plazas negro	No definido	No definido	Sin modelo	CDI 9	Mal
275	11241	Trompeta	de aluminio	No definido	No definido	Sin modelo	CDI 9	Mal
276	11331	Bocina		No definido	No definido	Sin modelo	CDI 9	Mal
277	11699	Máquina de escribir		No definido	OLIVETTI	1250	CDI 9	Mal
278	20439	Interfon		No definido	No definido	Sin modelo	CDI 9	Mal
279	22864	Impresora	laserjet	VND3CO1819	HP	P1505N	CDI 9	Mal

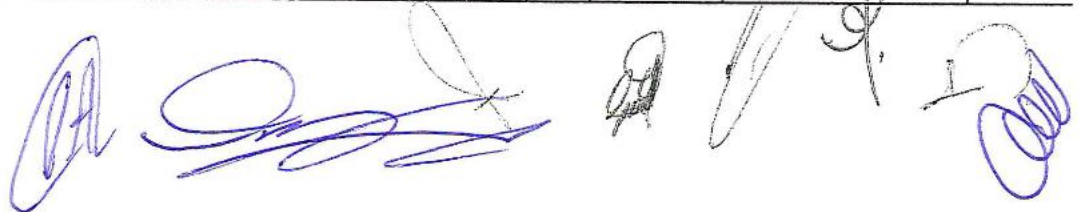




ACTA CIRCUNSTANCIADA DE HECHOS

REFERENTE A LA DESINCORPORACION DEL MOBILIARIO DE OFICINA, RADIO COMUNICACIÓN, HERRAMIENTAS, MAQUINARIA Y EQUIPO DE CÓMPUTO QUE SE ENCUENTRA EN MAL ESTADO.

280	23148	Radio grabadora	con CD, GASETE	S01-1567690-K	SONY	CFD-503CP	CDI 9	Mal
281	26216	Escáner	cama plana scanjet	CN8A9530TJ	HP	G2410	CDI 9	Mal
282	24829	Silla infantil	trapezoidal color azul	No definido	No definido	No definido	CAIC la coronilla	Mal
283	24808	Silla infantil	trapezoidal color azul	No definido	No definido	No definido	CAIC la coronilla	Mal
284	24805	Mesa infantil	trapezoidal color azul	No definido	No definido	No definido	CAIC la coronilla	Mal
285	24789	Mesa infantil	trapezoidal color azul	No definido	No definido	No definido	CAIC la coronilla	Mal
286	s/n	Silla infantil	naranja	No definido	No definido	No definido	CAIC la coronilla	Mal
287	s/n	Silla infantil	naranja	No definido	No definido	No definido	CAIC la coronilla	Mal
288	s/n	Mesa infantil		No definido	No definido	No definido	CAIC la coronilla	Mal
289	25784	Mesa Infantil	trapezoidal	No definido	No definido	Sin modelo	CDI 7	Mal
290	8744	Extintor	rojo ABC 4,500 ks	No definido	No definido	Sin modelo	CDI 7	Mal
291	s/n	Carretilla		No definido	No definido	No definido	CDI 7	Mal
292	19956	Teatrino	tubos PVC	No definido	No definido	No definido	CDI 5	Mal
293	3518	Silla	Tubular Con Cubierta Vinil	No definido	No definido	No definido	Recursos financieros	Mal
294	3519	Silla	Tubular Con Cubierta Vinil	No definido	No definido	No definido	Recursos financieros	Mal
295	11890	Ventilador	de 3 posiciones pared	No definido	No definido	No definido	Trabajo social	Mal
296	13948	Mueble	para televisión color café	No definido	No definido	No definido	Trabajo social	Mal
297	10202	Silla secretarial	giratoria	No definido	No definido	No definido	Trabajo social	Mal
298	16857	Sillón	semi ejecutivo	No definido	No definido	No definido	Trabajo social	Mal
299	805	Televisión	de 19" modelo 20M10	S/904819852	Sharp	No definido	Trabajo social	Mal
300	809	Video Casetera	sin uso con control remoto	S/907722938	Sharp	No definido	Trabajo social	Mal
301	23184	Teléfono	Inalámbrico	/05A0884017843	Radioshack	No definido	Trabajo social	Mal
302	28055	Perchero	de madera color café	No definido	No definido	No definido	Trabajo social	Mal
303	9168	Mueble	de computadora	No definido	No definido	No definido	Trabajo social	Mal



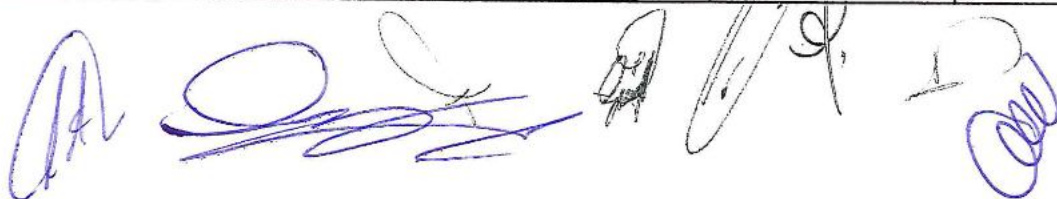


**DIRECCION DE ADMINISTRACION Y FINANZAS**  
**DA- AC - 01 / 17**

**ACTA CIRCUNSTANCIADA DE HECHOS**

**REFERENTE A LA DESINCORPORACION DEL MOBILIARIO DE OFICINA, RADIO COMUNICACIÓN, HERRAMIENTAS, MAQUINARIA Y EQUIPO DE CÓMPUTO QUE SE ENCUENTRA EN MAL ESTADO.**

304	26324	Mueble para television		No definido	No definido	No definido	Trabajo social	Mal
305	15401	Pepelera de plastico	3 niveles	No definido	No definido	No definido	Trabajo social	Mal
306	s/n	Pepelera de plastico	3 niveles	No definido	No definido	No definido	Trabajo social	Mal
307	s/n	Maquina de escribiorelectrica		No definido	No definido	No definido	Trabajo social	Mal
308	s/n	Sillon ejecutivo		No definido	No definido	No definido	Trabajo social	Mal
309	s/n	Ventilador	pedestal	No definido	No definido	No definido	Trabajo social	Mal
310	812	Telefono		10552837	Alcatel telmex	No definido	Nutrición y Asistencia Alimentaria	Mal
311	9475	Teléfono		1gaaa463880	Panasonic	No definido	Nutrición y Asistencia Alimentaria	Mal
312	9489	Teléfono		1HAAA 473894	Panasonic	No definido	Nutrición y Asistencia Alimentaria	Mal
313	11682	Calculadora		No definido	citizen	No definido	Nutrición y Asistencia Alimentaria	Mal
314	11878	Ventilador	de pared	No definido	mytek	No definido	Nutrición y Asistencia Alimentaria	Mal
315	12030	Teléfono inalámbrico	solo la base	No definido	radio shack	No definido	Nutrición y Asistencia Alimentaria	Mal
316	13958	Fax		No definido	brother	No definido	Nutrición y Asistencia Alimentaria	Mal
317	14900	Mouse	óptico	No definido	Genius	No definido	Nutrición y Asistencia Alimentaria	Mal
318	14914	Mouse		112333701733	genius	No definido	Nutrición y Asistencia Alimentaria	Mal
319	28142	Mouse		HCA10501573	acer	No definido	Nutrición y Asistencia Alimentaria	Mal
320	28144	Mouse	óptico	K964304742	hp	No definido	Nutrición y Asistencia Alimentaria	Mal
321	S/N	Mesa para computadora		No definido	No definido	No definido	Nutrición y Asistencia Alimentaria	Mal
322	566	Equipo de somatometría	(infantometro)	No definido	No definido	No definido	Nutrición y Asistencia Alimentaria	Mal
323	567	Bascula de piso		No definido	No definido	No definido	Nutrición y Asistencia Alimentaria	Mal
324	13135	Bascula	de piso	No definido	tanita	No definido	Nutrición y Asistencia Alimentaria	Mal
325	15037	Libro de nutrición		No definido	No definido	No definido	Nutrición y Asistencia Alimentaria	Mal
326	26330	Bascula	de piso	No definido	No definido	201	Nutrición y Asistencia Alimentaria	Mal
327	28138	Infanometro	Estuche bascula calzonera c/funda	No definido	No definido	No definido	Nutrición y Asistencia Alimentaria	Mal





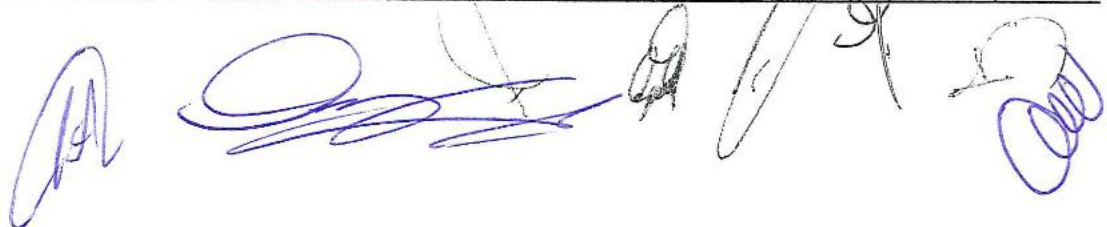
# DIRECCION DE ADMINISTRACION Y FINANZAS

DA- AC - 01 / 17

## ACTA CIRCUNSTANCIADA DE HECHOS

REFERENTE A LA DESINCORPORACION DEL MOBILIARIO DE OFICINA, RADIO COMUNICACIÓN, HERRAMIENTAS, MAQUINARIA Y EQUIPO DE CÓMPUTO QUE SE ENCUENTRA EN MAL ESTADO.

328	33800	Reproductor Mp3	active energysistemdark	No definido	No definido	No definido	Servicios Generales	Mal
329	27545	Podadora		No definido	Craftsman	No definido	Servicios Generales	Mal
330	28529	Desatornillador		No definido	stanley	No definido	Servicios Generales	Mal
331	33779	Remachadora		No definido	pretul	No definido	Servicios Generales	Mal
332	3703	Locker		No definido	No definido	No definido	CDI 2	Mal
333	16376	Locker	5 Puertas Metálico	No definido	No definido	No definido	CDI 2	Mal
334	16374	Locker	5 Puertas Metálico	No definido	No definido	No definido	CDI 2	Mal
335	4014	Anaquele	4 Entrepaños Metálico	No definido	No definido	No definido	CDI 2	Mal
336	3999	Banco	Tubular Asiento De Vinil y madera	No definido	No definido	No definido	CDI 2	Mal
337	4001	Banco	Tubular Asiento De Vinil y madera	No definido	No definido	No definido	CDI 2	Mal
338	4000	Banco	Tubular Asiento De Vinil y madera	No definido	No definido	No definido	CDI 2	Mal
339	4003	Banco	Tubular Asiento De Vinil y madera	No definido	No definido	No definido	CDI 2	Mal
340	13333	Banco	De Madera	No definido	No definido	No definido	CDI 2	Mal
341	10739	Base	Porta Televisor	No definido	No definido	No definido	CDI 2	Mal
342	s/n	Colchonetas infantiles	33	No definido	No definido	No definido	CDI 2	Mal
343	3699	Escritorio	4 Cajones Metálico Color Gris	No definido	No definido	No definido	CDI 2	Mal
344	23163	Radio grabadora	con CD y casete	S01-1546266-G	No definido	No definido	CDI 2	Mal
345	16375	Locker	5 Puertas Metálico	No definido	No definido	No definido	CDI 2	Mal
346	23066	Maquina De Escribir	eléctrica	F8K667447	No definido	No definido	CDI 2	Mal
347	22311	Mesa Infantil	trapezoidal	No definido	No definido	No definido	CDI 2	Mal
348	s/n	Silla periquera	de plástico	No definido	No definido	No definido	CDI 2	Mal
349	s/n	Silla periquera	de plástico	No definido	No definido	No definido	CDI 2	Mal
350	15594	Pintarrón	1.40 x 2.40	No definido	No definido	No definido	CDI 2	Mal
351	3155	Portagarrafon		No definido	No definido	No definido	CDI 2	Mal





**DIRECCION DE ADMINISTRACION Y FINANZAS**  
**DA- AC - 01 / 17**

**ACTA CIRCUNSTANCIADA DE HECHOS**

**REFERENTE A LA DESINCORPORACION DEL MOBILIARIO DE OFICINA, RADIO COMUNICACIÓN, HERRAMIENTAS, MAQUINARIA Y EQUIPO DE CÓMPUTO QUE SE ENCUENTRA EN MAL ESTADO.**

352	3792	Porta garrafon		No definido	No definido	No definido	CDI 2	Mal
353	3700	Silla de visita	apilable tubular De Plana	No definido	No definido	No definido	CDI 2	Mal
354	11941	Silla Secretarial		No definido	No definido	No definido	CDI 2	Mal
355	s/n	Silla de visita		No definido	No definido	No definido	CDI 2	Mal
356	23766	Silla Infantil	tipo concha azul	No definido	No definido	No definido	CDI 2	Mal
357	23833	Silla Infantil	tipo concha azul	No definido	No definido	No definido	CDI 2	Mal
358	23861	Silla Infantil	tipo concha azul	No definido	No definido	No definido	CDI 2	Mal
359	23839	Silla Infantil	tipo concha azul	No definido	No definido	No definido	CDI 2	Mal
360	25474	Perchero	diez cantos	No definido	No definido	No definido	CDI 2	Mal
361	25468	Perchero	diez cantos	No definido	No definido	No definido	CDI 2	Mal
362	25470	Perchero	diez cantos	No definido	No definido	No definido	CDI 2	Mal
363	25471	Perchero	diez cantos	No definido	No definido	No definido	CDI 2	Mal
364	25469	Perchero	diez cantos	No definido	No definido	No definido	CDI 2	Mal
365	25479	Perchero	diez cantos	No definido	No definido	No definido	CDI 2	Mal
366	19661	Silla infantil	tipo concha de Polipropileno	No definido	No definido	No definido	CDI 2	Mal
367	23782	Silla Infantil	tipo concha azul	No definido	No definido	No definido	CDI 2	Mal
368	23832	Silla Infantil	tipo concha azul	No definido	No definido	No definido	CDI 2	Mal
369	24541	Mesa Infantil	trapezoidal	No definido	No definido	No definido	CDI 9	Mal
370	24627	Silla Infantil	tipo concha	No definido	No definido	No definido	CDI 9	Mal
371	24616	Silla Infantil	tipo concha	No definido	No definido	No definido	CDI 9	Mal
372	24610	Silla Infantil	tipo concha	No definido	No definido	No definido	CDI 9	Mal
373	24613	Silla Infantil	tipo concha	No definido	No definido	No definido	CDI 9	Mal
374	24671	Silla Infantil	tipo concha	No definido	No definido	No definido	CDI 9	Mal
375	24612	Silla Infantil	tipo concha	No definido	No definido	No definido	CDI 9	Mal





# DIRECCION DE ADMINISTRACION Y FINANZAS

DA- AC - 01 / 17

## ACTA CIRCUNSTANCIADA DE HECHOS

REFERENTE A LA DESINCORPORACION DEL MOBILIARIO DE OFICINA, RADIO COMUNICACIÓN, HERRAMIENTAS, MAQUINARIA Y EQUIPO DE CÓMPUTO QUE SE ENCUENTRA EN MAL ESTADO.

376	24618	Silla Infantil	tipo concha	No definido	No definido	No definido	CDI 9	Mal
377	8101	Buzon	de madera	No definido	No definido	Sin modelo	CDI 7	Mal
378	23530	Silla Infantil	tipo concha	No definido	No definido	Sin modelo	CDI 7	Mal
379	23189	Silla Periquera	infantil	No definido	No definido	Sin modelo	CDI 7	Mal
380	26270	Silla periquera	infantil	No definido	evenflo	Sin modelo	CDI 7	Mal
381	23193	Silla Periquera	infantil	No definido	No definido	Sin modelo	CDI 7	Mal
382	23199	Silla Periquera	infantil	No definido	No definido	Sin modelo	CDI 7	Mal
383	23205	Silla Periquera	infantil	No definido	No definido	No definido	CDI 7	Mal
384	26271	Silla periquera	infantil	No definido	evenflo	Sin modelo	CDI 7	Mal
385	26272	Silla periquera	infantil	No definido	evenflo	Sin modelo	CDI 7	Mal
386	18204	Lámpara	de bolsillo	No definido	No definido	Sin modelo	CDI 7	Mal
387	26203	Impresora	laserjet	CNFB052288	HP	No definido	CDI 7	Mal
388	31621	Pintarron	1.50 X 1.20	No definido	No definido	Sin modelo	CDI 7	Mal
389	19741	Silla Infantil	tipo concha de polipropileno	No definido	No definido	Sin modelo	CDI 7	Mal
390	19745	Silla infantil	tipo concha de polipropileno	No definido	No definido	Sin modelo	CDI 7	Mal
391	19742	Silla infantil	tipo concha de polipropileno	No definido	No definido	Sin modelo	CDI 7	Mal
392	19740	Silla infantil	tipo concha de polipropileno	No definido	No definido	Sin modelo	CDI 7	Mal
393	19744	Silla infantil	tipo concha de polipropileno	No definido	No definido	Sin modelo	CDI 7	Mal
394	19748	Silla infantil	tipo concha de polipropileno	No definido	No definido	Sin modelo	CDI 7	Mal
395	19743	Silla infantil	tipo concha de polipropileno	No definido	No definido	Sin modelo	CDI 7	Mal
396	19746	Silla infantil	tipo concha de polipropileno	No definido	No definido	Sin modelo	CDI 7	Mal
397	22599	Impresora	laserjet	CNBJS29421	HP	No definido	CDI 10	Mal
398	21350	Impresora	sin descripcion	99514KG	LEXMARK	No definido	CDI 10	Mal
399	22653	Maquina de escribir	sin descripcion	No definido	No definido	No definido	CDI 10	Mal





**ACTA CIRCUNSTANCIADA DE HECHOS**

**REFERENTE A LA DESINCORPORACION DEL MOBILIARIO DE OFICINA, RADIO COMUNICACIÓN, HERRAMIENTAS, MAQUINARIA Y EQUIPO DE CÓMPUTO QUE SE ENCUENTRA EN MAL ESTADO.**

400	18304	Televisor	29 pulgadas	No definido	No definido	No definido	CDI 10	Mal
401	21328	Impresora	sin descripción	No definido	No definido	No definido	CDI 10	Mal
402	30828	Ventilador	de pedestal	No definido	LASKO	No definido	CDI 10	Mal
403	29866	Ventilador	de pedestal	No definido	Mytek	No definido	CDI 10	Mal
404	22739	Mesa ovalada	sin descripción	No definido	No definido	No definido	CDI 10	Mal
405	s/n	Porta libros	de madera	No definido	No definido	No definido	CDI 10	Mal
406	s/n	Radiograbadora	cd y casete	No definido	Exineme	No definido	CDI 10	Mal
407	21389	Intercomunicador	inalámbrico	No definido	No definido	No definido	CDI 10	Mal
408	21393	Intercomunicador	inalámbrico	No definido	No definido	No definido	CDI 10	Mal
409	21397	Intercomunicador	inalámbrico	No definido	No definido	No definido	CDI 10	Mal
410	21341	Intercomunicador	inalámbrico	No definido	No definido	No definido	CDI 10	Mal
411	21396	Intercomunicador	inalámbrico	No definido	No definido	No definido	CDI 10	Mal
412	21389	Intercomunicador	inalámbrico	No definido	No definido	No definido	CDI 10	Mal
413	21376	Intercomunicador	inalámbrico	No definido	No definido	No definido	CDI 10	Mal
414	s/n	Intercomunicador	inalámbrico	No definido	No definido	No definido	CDI 10	Mal
415	14229	Mesa Infantil	sin descripción	No definido	No definido	No definido	CDI 10	Mal
416	26576	Mesa Infantil	sin descripción	No definido	No definido	No definido	CDI 10	Mal
417	23721	Silla Infantil	tipo concha azul	No definido	No definido	No definido	CDI 10	Mal
418	21535	Silla infantil	sin descripción	No definido	No definido	No definido	CDI 10	Mal
419	22545	Silla Infantil	tipo concha	No definido	No definido	No definido	CDI 10	Mal
420	21512	Silla Infantil	tipo concha	No definido	No definido	No definido	CDI 10	Mal
421	23678	Silla Infantil	tipo concha azul	No definido	No definido	No definido	CDI 10	Mal
422	23688	Silla Infantil	tipo concha azul	No definido	No definido	No definido	CDI 10	Mal
423	23698	Silla Infantil	tipo concha azul	No definido	No definido	No definido	CDI 10	Mal

*[Firma]*

*[Firma]*

*[Firma]*

*[Firma]*

*[Firma]*



# DIRECCION DE ADMINISTRACION Y FINANZAS

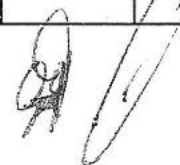
DA- AC - 01 / 17

## ACTA CIRCUNSTANCIADA DE HECHOS

REFERENTE A LA DESINCORPORACION DEL MOBILIARIO DE OFICINA, RADIO COMUNICACIÓN, HERRAMIENTAS, MAQUINARIA Y EQUIPO DE CÓMPUTO QUE SE ENCUENTRA EN MAL ESTADO.

424	23695	Silla Infantil	tipo concha azul	No definido	No definido	No definido	CDI 10	Mal
425	23720	Silla Infantil	tipo concha azul	No definido	No definido	No definido	CDI 10	Mal
426	22486	Silla Infantil	tipo concha	No definido	No definido	No definido	CDI 10	Mal
427	23676	Silla Infantil	tipo concha azul	No definido	No definido	No definido	CDI 10	Mal
428	24008	Silla de visita		No definido	No definido	No definido	CDI 10	Mal
429	23716	Silla infantil		No definido	No definido	No definido	CDI 10	Mal
430	s/n	Silla de visita		No definido	No definido	No definido	CDI 10	Mal
431	14738	CPU		No definido	No definido	No definido	Direccion de Servicios	Mal
432	14762	CPU		No definido	No definido	No definido	Direccion de Servicios	Mal
433	21171	Teclado	Alambrico	lc74937273	Hp	No definido	Direccion de Servicios	Mal
434	10277	Silla	Secretarial Giratoria	No definido	No definido	No definido	Direccion de Programas	Mal
435	33501	Telefono	inalambrico c/2	No definido	KX-TG4012ME T	No definido	Direccion de Programas	Mal
436	11829	Teléfono	Inalámbrico	No definido	No definido	No definido	Direccion de Programas	Mal
437	9814	Conector	16 Puertas	01007t4f041601	No definido	No definido	Direccion de Programas	Mal
438	25061	Router		No definido	No definido	No definido	Direccion de Programas	Mal
439	10268	Teléfono	negro	No definido	Panasonic	No definido	Direccion de Programas	Mal
440	9462	Telefono	alambrico	11BAA485431	PANASONIC	No definido	Direccion de Programas	Mal
441	10270	Silla Secretarial		No definido	No definido	No definido	Direccion de Programas	Mal
442	10053	Regulador	de voltaje de 1000 Watts	No definido	ISB Sola Basic	No definido	Direccion de Programas	Mal
443	21375	Laptop		CNF8170VJK	755LA	No definido	Direccion de Programas	Mal
444	20802	Estuche de video proyector		No definido	No definido	No definido	Direccion de Programas	Mal
445	14916	Mouse		11233370 1751	GENIUS	GM-03023A	Direccion de Programas	Mal
446	15364	Pintarron		No definido	No definido	No definido	Direccion de Programas	Mal
447	22699	Tripie	para baffle	No definido	No definido	No definido	Direccion de Programas	Mal







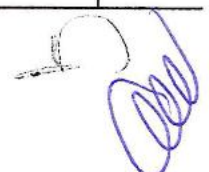

ACTA CIRCUNSTANCIADA DE HECHOS

REFERENTE A LA DESINCORPORACION DEL MOBILIARIO DE OFICINA, RADIO COMUNICACIÓN, HERRAMIENTAS, MAQUINARIA Y EQUIPO DE CÓMPUTO QUE SE ENCUENTRA EN MAL ESTADO.

		concha						
475	s/n	Silla infantil tipo concha	azul	No definido	No definido	No definido	CAIC la Higuera	Mal
476	s/n	Silla infantil tipo concha	azul	No definido	No definido	No definido	CAIC la Higuera	Mal
477	26543	Mesa infantil	puro armazon	No definido	No definido	No definido	CAIC la Higuera	Mal
478	19909	Mesa infantil	puro armazon	No definido	No definido	No definido	CAIC la Higuera	Mal
479	s/n	Mesa infantil	puro armazon	No definido	No definido	No definido	CAIC la Higuera	Mal
480	s/n	Mesa infantil	puro armazon	No definido	No definido	No definido	CAIC la Higuera	Mal
481	s/n	Carrusel	caballos	No definido	No definido	No definido	CAIC la Higuera	Mal
482	24737	Mesa infantil		No definido	No definido	No definido	CAIC la Higuera	Mal
483	24746	Mesa infantil		No definido	No definido	No definido	CAIC la Higuera	Mal
484	28946	Pintarron		No definido	No definido	No definido	CAIC la Higuera	Mal
485	24731	Mesa infantil		No definido	No definido	No definido	CAIC la Higuera	Mal
486	27938	Radiograbadora		No definido	No definido	No definido	CAIC la Higuera	Mal
487	27939	Radiograbadora		No definido	No definido	No definido	CAIC la Higuera	Mal
488	27937	Radiograbadora		No definido	No definido	No definido	CAIC la Higuera	Mal
489	16456	Batidora		No definido	oster	No definido	CAIC la Higuera	Mal
490	18306	Televisión de 29 pulgadas		a512824374	sharp	No definido	CAIC la Higuera	Mal
491	22853	Impresora		vnd3h01798	No definido	No definido	CAIC la Higuera	Mal
492	120507002006 1297	Pintarron		No definido	No definido	No definido	CAIC la Higuera	Mal
493	120507002006 1275	Mesa de exploracion		No definido	No definido	No definido	CAIC la Higuera	Mal
494	120500700200 6 1297	Esterilizador	odontologico	No definido	No definido	No definido	CAIC la Higuera	Mal
495	120515015005 7826	Tanque estacionario	300 lts	No definido	No definido	No definido	CAIC la Higuera	Mal
496	28236	Mesa infantil		No definido	No definido	No definido	CAIC la Higuera	Mal
497	s/n	Botiquin primeros auxilios		No definido	No definido	No definido	CAIC la Higuera	Mal
498	6026	Maquina de escribir	manúal	7407001	No definido	No definido	CAIC la Higuera	Mal
499	24776	Silla infantil tipo concha	azul	No definido	No definido	No definido	CAIC la Higuera	Mal
500	13908	Silla de visita	apilable tubular de vinil	No definido	No definido	No definido	CAIC la Higuera	Mal
501	18321	Reproductor Dvd	y videocasetera vhs	AD-14160350A	Toshiba	No definido	CAIC la Higuera	Mal
502	9801	Ventilador	De Pedestal	No definido	No definido	No definido	CAIC la Higuera	Mal
503	15064	Campana		No definido	MABE	No definido	CAIC la Higuera	Mal
504	29175	Teclado		No definido	vorago	No definido	CAIC la Higuera	Mal
505	29177	Teclado		No definido	vorago	No definido	CAIC la Higuera	Mal











**DIRECCION DE ADMINISTRACION Y FINANZAS**  
**DA- AC – 01 / 17**

**ACTA CIRCUNSTANCIADA DE HECHOS**

**REFERENTE A LA DESINCORPORACION DEL MOBILIARIO DE OFICINA, RADIO COMUNICACIÓN, HERRAMIENTAS, MAQUINARIA Y EQUIPO DE CÓMPUTO QUE SE ENCUENTRA EN MAL ESTADO.**

**HECHOS**

El día 23 (veintitrés) de Febrero del año en curso tuvo verificativo la desincorporación de los artículos señalados en la tabla que antecede en la cual participaron con mutuo acuerdo La Mtra. Alicia García Vázquez en su carácter de Directora General del Sistema y en unión con la suscrita Lic. Olga María Esparza Campa Directora de Administración y Finanzas, CPA. Raúl Alan Tejeda García Encargado del Órgano Interno de Control, Lic. Raúl Alejandro García Guzmán Jefe del Área de patrimonio, Arq. Felipe de Jesús García Andrade Jefe del Departamento de Servicios Generales, Ing. Rogelio Alonso García Loera, en el cual consta según Listado Anexo en el oficio P/04/2017 de fecha 31 de enero del 2017, rubricado por los funcionarios antes descritos.-

Previa lectura y no habiendo mas hechos que constatar se da por concluida siendo la 13:30 (trece horas con treinta minutos) del día que se dio inicio firmando para constancia del acta, al margen y al calce los que en ella intervinieron y quisieron hacerlo -----

Dirección de Administración y Finanzas

Lic. Olga María Esparza Campa

Jefe Área de Patrimonio

Lic. Raúl Alejandro García Guzmán

Contralor

CPA. Raúl Alan Tejeda García

**TESTIGOS DE ASISTENCIA**

C. Ana Luisa Garibay Santiago

C.P. Juan José Rendón Ramírez