

Zapopan Jalisco a 17 de octubre del 2022

Adquisición de "SUMINISTRO, FABRICACIÓN E INSTALACIÓN DE CANCELERÍA DE ACERO"

Anexo 1
Propuesta técnica

000028

Partida	descripción	Unidad de Medida	Cantidad
1	<p>METROS LINEALES. SUMINISTRO, FABRICACIÓN E INSTALACIÓN DE CANCELERÍA FIJA DE ACERO INOXIDABLE T-304 CON LAS SIGUIENTES DIMENSIONES DE 10.81 MTS DE LONGITUD X 2.25 MTS DE ALTURA, ESPECIFICACIÓN PARA EL FABRICADO DE LA CANCELERÍA QUE ES A BASE DE TUBO DE ACERO INOXIDABLE T-304 DE 2-1/2" PULG. DE DIÁMETRO CALIBRE 14 EN EL SENTIDO VERTICAL A CADA 8 CMS DE SEPARACIÓN ENTRE CADA TUBO CON TERMINACIÓN EN PUNTA A 45 GRADOS EN LA PARTE SUPERIOR, ASI MISMO TUBO DE ACERO INOXIDABLE DE 2-1/2" CALIBRE 14 COMO SEPARADOR EN EL SENTIDO HORIZONTAL EN LA PARTE SUPERIOR DE LA CANCELERÍA A CADA 8 CMS DE SEPARACIÓN Y BASE INFERIOR CON CANAL DE 4" DE ANCHO X 1" DE PERALTE EN ACERO INOXIDABLE CALIBRE 12, SOPORTES DIAGONALES CON 5 TUBOS DE 2-1/2" PULG. CALIBRE 14 DE 2.30 MTS DE LARGO EN SENTIDO DIAGONAL, ANCLADOS, SOLDADOS Y REPARTIDOS A LA MISMA DISTANCIA A LO LARGO DE LA CANCELERÍA, ANCLADO DE PLACAS DE 5/16" DE ESPESOR DE .15 CMS X .15 CMS A CADA 1.30 MTS DE SEPARACIÓN PARA FIJACIÓN Y SOPORTE A LO LARGO DE LA CANCELERÍA, INCLUYE: MANO DE OBRA, ABRIR CAJAS EN PISO Y COLADO A BASE DE CONCRETO PARA ANCLAJE DE PLACAS PARA FIJACIÓN DE CANCELERÍA, NIVELACIONES, SOLDADURAS PARA ACERO INOXIDABLE Y EL MATERIAL DE ACERO INOXIDABLE NECESARIO PARA SU CORRECTA EJECUCIÓN Y TERMINACIÓN TOTAL DEL TRABAJO. (LA CANTIDAD ES DE 10.81 METROS LINEALES) (SE ANEXA PLANO CON MEDIDAS PARA LA CANCELERÍA)</p>	PZA	1

<p>2</p>	<p>SUMINISTRO, FABRICACIÓN E INSTALACIÓN DE PORTÓN CON LA PARTE SUPERIOR DE FORMA ELÍPTICA A BASE DE 2 HOJAS ABATIBLES CON BALERO SUPERIOR E INFERIOR PARA GIRO EN AMBOS SENTIDOS Y 2 POSTES PARA SOPORTE DE PORTÓN DE ACERO INOXIDABLE T-304 CON LAS SIGUIENTES DIMENSIONES DEL PORTÓN DE 6.11 MTS DE LARGO X 2.25 MTS DE ALTURA EN LOS EXTREMOS Y 2.70 MTS DEL ALTURA EN LA PARTE CENTRAL PARA HACER LA FORMA ELÍPTICA DE LA PARTE SUPERIOR DEL PORTÓN, LO LARGO DEL PORTÓN INCLUYE LOS 2 POSTES PARA SOPORTE, LAS ESPECIFICACIONES PARA EL FABRICADO DEL PORTÓN ES A BASE DE TUBO DE ACERO INOXIDABLE T-304 DE 2- 1/2" DE DIÁMETRO CALIBRE 14 EN SENTIDO VERTICAL A CADA 8 CMS DE SEPARACIÓN ENTRE CADA TUBO CON LA TERMINACIÓN EN PUNTA A 45 GRADOS EN LA PARTE SUPERIOR, ASÍ MISMO TUBO DE 2-1/2, CALIBRE 14 EN ACERO INOXIDABLE COMO SEPARADOR EN SENTIDO HORIZONTAL EN LA PARTE SUPERIOR DE LA CANCELERÍA A CADA 8 CMS DE SEPARACIÓN Y BASE INFERIOR CON CANAL DE ACERO INOXIDABLE DE 4" DE ANCHO X 1" DE PERALTE CALIBRE 12 Y COMO SOPORTES DEL PORTÓN SON 2 POSTES EN TUBO CEDULA 40 DE 5" PULG. DE DIÁMETRO DE ACERO INOXIDABLE, ANCLADO DE PLACA DE ACERO INOXIDABLE DE ESPESOR 3/4" PULG. DE .35 CMS X .35 CMS PARA POSTES DE SOPORTE DEL PORTÓN, DEBE INCLUIR: MANO DE OBRA, FIJACIONES, ABRIR CAJA EN PISO Y COLADO A BASE DE CONCRETO PARA ANCLAJE DE PLACAS PARA POSTES DE SOPORTE DEL PORTÓN Y CANCELERÍA, SOLDADURA PARA ACERO INOXIDABLE, NIVELACIÓN, PASADOR PORTA-CANDADO EN ACERO INOXIDABLE, BISAGRA DE BALERO CON SOPORTE SUPERIOR Y LA INFERIOR APOYADA Y SOLDADA A PLACA ANGLADA EN PISO DE CONCRETO PARA EN GIRO EN AMBOS SENTIDOS DE LAS HOJAS DEL PORTÓN, PICAPORTES, TODO EN ACERO INOXIDABLE Y EL MATERIAL NECESARIO PARA SU CORRECTA EJECUCIÓN Y TOTAL TERMINACIÓN DEL TRABAJO. (LA CANTIDAD ES DE 1 PORTÓN DE 6.11MTS DE LARGO X 2.25 M. DE ALTURA EN LOS EXTREMOS Y 2.70 M. DE ALTURA AL CENTRO DE PORTÓN) (SE ANEXA PLANO CON MEDIDAS DEL PORTÓN)</p>	<p>PZA</p>	<p>0009129</p> <p>1</p>
----------	--	------------	-------------------------

0009230

ANEXO 1

Propuesta técnica

Adquisición de “SUMINISTRO, FABRICACIÓN E INSTALACIÓN DE CANCELERÍA DE ACERO” para el Sistema DIF Zapopan con Domicilio en Av. Laureles #1151 Col. Estatuto Jurídico FOVISSSTE, Zapopan Jalisco.



1- RESUMEN

PROPUESTA TÉCNICA- DE PROYECTO DE REJAS DE ACERO INOXIDABLE, EL DISEÑO ES PROPORCIONAD POR EL CLIENTE DENOMINADO DIF ZAPOPAN.

Elaboró: Ángel Benjamín Romo Castañeda
Cédula profesional:

2. VIABILIDAD

2.1 ANTECEDENTES.

0000'31

El Sistema DIF Zapopan denominado el Licitante con domicilio en Av. Laureles #1151 Col. Estatuto Jurídico FOVISSSTE, Zapopan Jalisco, solicita la colocación de rejas en acero inoxidable con portón a dos hojas, en el área de ingreso a la dirección de mantenimiento vehicular y área de contenedores del inmueble del sistema DIF Zapopan.

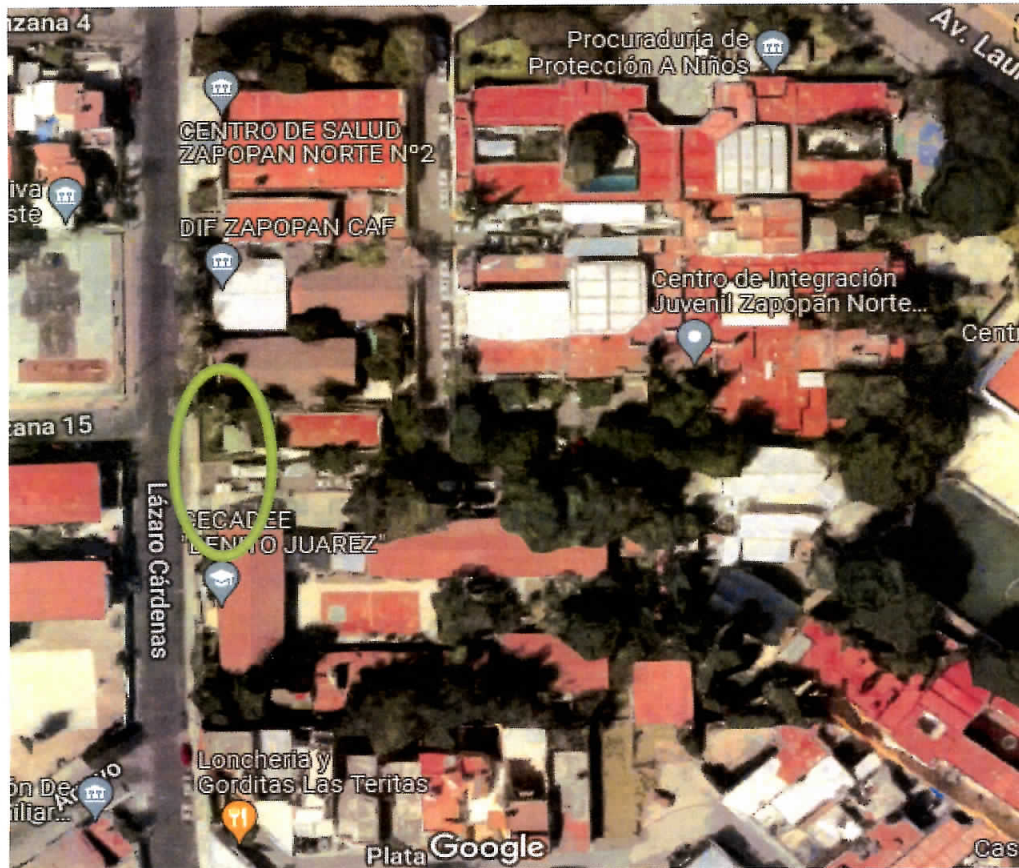
2.2 OBJETIVO Y ALCANCE DEL PROYECTO

El acceso del inmueble ubicado sobre la calle Lázaro Cárdenas actualmente se encuentra delimitado con malla ciclónica, misma que se encuentra en pésimas condiciones, el proyecto contempla la colocación de rejas en acero inoxidable con portón a dos hojas, en el área de ingreso a la dirección de mantenimiento vehicular y área de contenedores del inmueble del sistema DIF Zapopan.

3. SITIO DE INSTALACIÓN

Ubicación: Calle Lázaro Cárdenas, Unidad Fovissste, 45149 Zapopan, Jal.
Latitud 20.735412
Longitud -103.402153
Área: acceso estacionamiento del área de Mantenimiento.





3.1 – CROQUIS: Vista de Satélite de la Ubicación de la Dependencia.