

# DIF Zapopan

Martha Patricia Quiñonez Pérez  
Jefa de Departamento de Compras y Adquisiciones  
**PRESENTE**

Aunado a un cordial saludo, me gustaría hacer de su conocimiento que hemos realizado el análisis técnico de las propuestas entregadas por los participantes en la licitación AD/CC/061/2022 - EQUIPO DE CÓMPUTO, HERRAMIENTAS Y OTROS EQUIPOS, derivada de la requisición con número 221002 emitida por este departamento.

En resultado de dicha revisión, extendiendo el siguiente dictamen técnico:



Gobierno de  
**Zapopan**

DIF Zapopan  
Av Laureles #1151  
Colonia Unidad FOVISSSTE  
Zapopan Jalisco, México  
Tel. 33 3836 3444  
www.difzapopan.gob.mx

	ISD Soluciones de TIC S.A. de C.V.	Libra Sistemas S. A. De C.V	Gamma Sistemas S.A. DE C.V	Cuántico Data Systems S.A.de C.V.
Partida 1	CUMPLE CON TODAS LAS CARACTERÍSTICAS REQUERIDAS	CUMPLE CON TODAS LAS CARACTERÍSTICAS REQUERIDAS	NO PRESENTÓ PROPUESTA	CUMPLE CON TODAS LAS CARACTERÍSTICAS REQUERIDAS
Partida 2	CUMPLE CON TODAS LAS CARACTERÍSTICAS REQUERIDAS	CUMPLE CON TODAS LAS CARACTERÍSTICAS REQUERIDAS	CUMPLE CON TODAS LAS CARACTERÍSTICAS REQUERIDAS	CUMPLE CON TODAS LAS CARACTERÍSTICAS REQUERIDAS
Partida 3	CUMPLE CON TODAS LAS CARACTERÍSTICAS REQUERIDAS	CUMPLE CON TODAS LAS CARACTERÍSTICAS REQUERIDAS	NO PRESENTÓ PROPUESTA	CUMPLE CON TODAS LAS CARACTERÍSTICAS REQUERIDAS
Partida 4	NO CUMPLE. SE SOLICITÓ TECNOLOGÍA QLC Y ES TLC (MENOS FIABILIDAD)	CUMPLE CON TODAS LAS CARACTERÍSTICAS REQUERIDAS	CUMPLE CON TODAS LAS CARACTERÍSTICAS REQUERIDAS	CUMPLE CON TODAS LAS CARACTERÍSTICAS REQUERIDAS
Partida 5	CUMPLE CON TODAS LAS CARACTERÍSTICAS REQUERIDAS	CUMPLE CON TODAS LAS CARACTERÍSTICAS REQUERIDAS	NO PRESENTÓ PROPUESTA	CUMPLE CON TODAS LAS CARACTERÍSTICAS REQUERIDAS
Partida 6	NO CUMPLE. NO SE ESPECIFICA TECNOLOGÍA DE CONEXIÓN	NO CUMPLE. NO SE ESPECIFICA TECNOLOGÍA DE CONEXIÓN	NO PRESENTÓ PROPUESTA	CUMPLE CON TODAS LAS CARACTERÍSTICAS REQUERIDAS
Partida 7	CUMPLE CON TODAS LAS CARACTERÍSTICAS REQUERIDAS	CUMPLE CON TODAS LAS CARACTERÍSTICAS REQUERIDAS	NO PRESENTÓ PROPUESTA	CUMPLE CON TODAS LAS CARACTERÍSTICAS REQUERIDAS
Partida 8	NO PRESENTÓ PROPUESTA	NO PRESENTÓ PROPUESTA	NO PRESENTÓ PROPUESTA	NO PRESENTÓ PROPUESTA



# DIF

## Zapopan



Gobierno de  
**Zapopan**

DIF Zapopan  
Av Laureles #1151  
Colonia Unidad FOVISSSTE  
Zapopan Jalisco, México  
Tel. 33 3836 3444  
[www.difzapopan.gob.mx](http://www.difzapopan.gob.mx)

Partida 9	NO CUMPLE. NO ESPECIFICA QUE TENGA PANEL IPS	CUMPLE CON TODAS LAS CARACTERÍSTICAS REQUERIDAS	NO CUMPLE. NO ESPECIFICA QUE SEA LED	CUMPLE CON TODAS LAS CARACTERÍSTICAS REQUERIDAS
Partida 10	CUMPLE CON TODAS LAS CARACTERÍSTICAS REQUERIDAS	CUMPLE CON TODAS LAS CARACTERÍSTICAS REQUERIDAS	NO PRESENTÓ PROPUESTA	CUMPLE CON TODAS LAS CARACTERÍSTICAS REQUERIDAS
Partida 11	NO CUMPLE. NO ESPECIFICA QUE SEA DE TIRO CORTO	NO CUMPLE. NO ESPECIFICA QUE SEA DE TIRO CORTO	NO PRESENTÓ PROPUESTA	NO CUMPLE. NO ESPECIFICA QUE SEA DE TIRO CORTO
Partida 12	CUMPLE CON TODAS LAS CARACTERÍSTICAS REQUERIDAS	CUMPLE CON TODAS LAS CARACTERÍSTICAS REQUERIDAS	NO PRESENTÓ PROPUESTA	CUMPLE CON TODAS LAS CARACTERÍSTICAS REQUERIDAS
Partida 13	NO PRESENTÓ PROPUESTA	NO CUMPLE CON EL AMPERAJE SOLICITADO	NO PRESENTÓ PROPUESTA	CUMPLE CON TODAS LAS CARACTERÍSTICAS REQUERIDAS
Partida 14	NO PRESENTÓ PROPUESTA	CUMPLE CON TODAS LAS CARACTERÍSTICAS REQUERIDAS	NO PRESENTÓ PROPUESTA	CUMPLE CON TODAS LAS CARACTERÍSTICAS REQUERIDAS
Partida 15	NO PRESENTÓ PROPUESTA	CUMPLE CON TODAS LAS CARACTERÍSTICAS REQUERIDAS	NO PRESENTÓ PROPUESTA	CUMPLE CON TODAS LAS CARACTERÍSTICAS REQUERIDAS
Partida 16	NO PRESENTÓ PROPUESTA	NO CUMPLE CON EL AMPERAJE SOLICITADO	NO PRESENTÓ PROPUESTA	NO CUMPLE. NO ES EL VOLTAJE SOLICITADO
Partida 17	CUMPLE CON TODAS LAS CARACTERÍSTICAS REQUERIDAS	NO CUMPLE. CON LA MEDICIÓN DE LONGITUD DEL CABLE	NO PRESENTÓ PROPUESTA	CUMPLE CON TODAS LAS CARACTERÍSTICAS REQUERIDAS
Partida 18	NO PRESENTÓ PROPUESTA	NO CUMPLE. NO ESPECIFICA, MARCA, MODELO NI CARACTERÍSTICAS DE LAS HERRAMIENTAS CONTENIDAS EN EL KIT	NO PRESENTÓ PROPUESTA	CUMPLE CON TODAS LAS CARACTERÍSTICAS REQUERIDAS
Partida 19	NO PRESENTÓ PROPUESTA	CUMPLE CON TODAS LAS CARACTERÍSTICAS REQUERIDAS	NO PRESENTÓ PROPUESTA	CUMPLE CON TODAS LAS CARACTERÍSTICAS REQUERIDAS



# DIF Zapopan

<b>Partida 20</b>	NO PRESENTÓ PROPUESTA ✓	CUMPLE CON TODAS LAS CARACTERÍSTICAS REQUERIDAS ✓	NO PRESENTÓ PROPUESTA SI	CUMPLE CON TODAS LAS CARACTERÍSTICAS REQUERIDAS NO
<b>Partida 21</b>	NO PRESENTÓ PROPUESTA ✓	NO CUMPLE. NO ES LA CANTIDAD DE RADIOS SOLICITADA. OFERTA SOLO 2 ✓	NO PRESENTÓ PROPUESTA SI	CUMPLE CON TODAS LAS CARACTERÍSTICAS REQUERIDAS NO

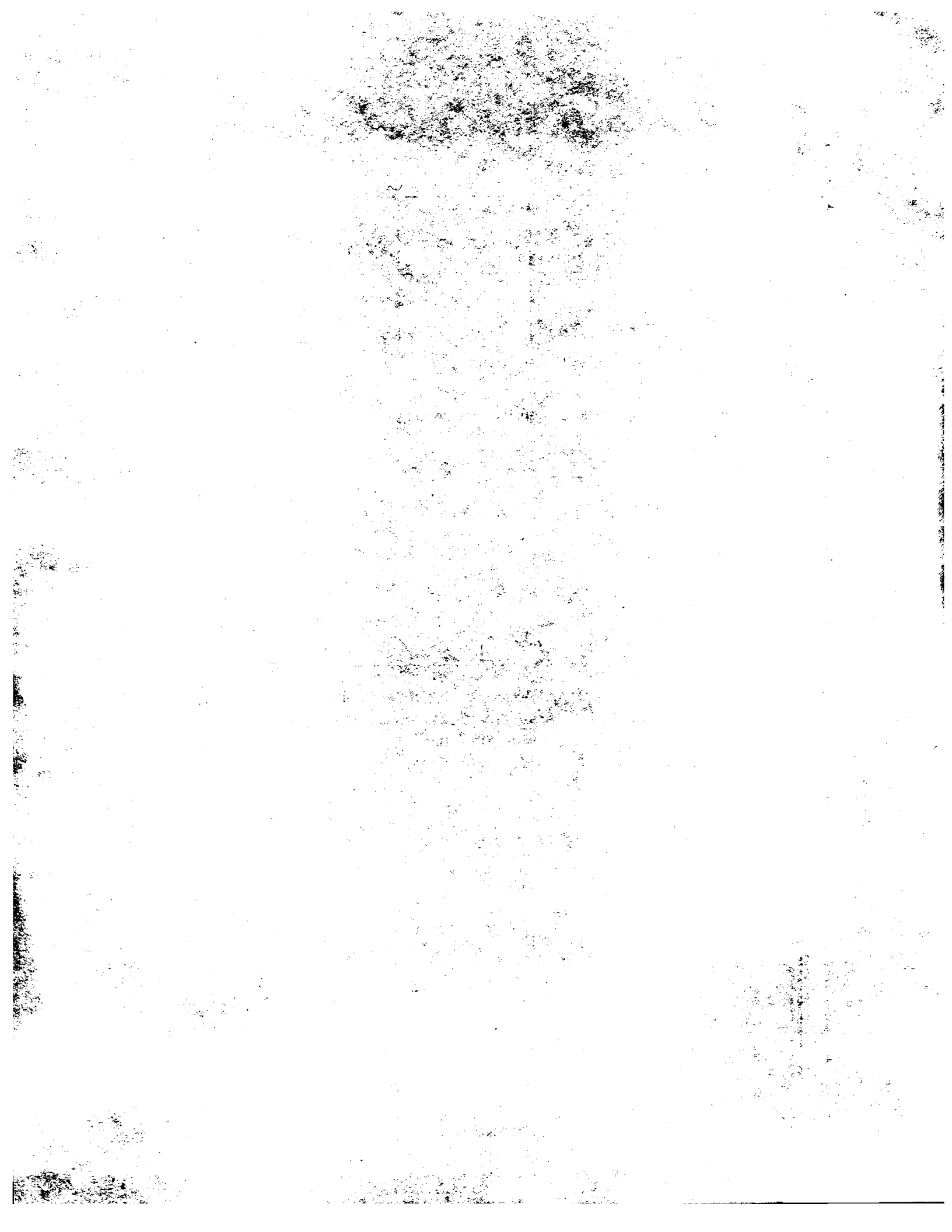
Agradezco de antemano la atención prestada al presente y quedo a sus órdenes para cualquier duda o aclaración.



DIF Zapopan  
Av Laureles #151  
Colonia Unidad FOVISSSTE  
Zapopan Jalisco, México  
Tel. 33 3836 3444  
www.difzapopan.gob.mx

**Ing. Daniel Alejandro Durán Camarena**  
**Jefe del Departamento de Sistemas y Modelo**  
**de Atención**







LICITACION PUBLICA LOCAL No AD/CC/061/2022

Departamento solicitante: Departamento de sistemas y modelo de atencion

Fecha: 08 de noviembre de 2022

Solicitud de Aprovisionamiento: 221082

SELECCIÓN DEL PROVEEDOR QUE ABASTECERA "EQUIPO DE COMPUTO, HERRAMIENTAS Y OTROS EQUIPOS"  
PARTIDAS ADJUDICADAS POR PROVEEDOR EN FUNCIÓN AL PRECIO PROPUESTAS PRESENTADAS POR LICITANTE

PDA	ARTICULO	CANTIDAD	UNIDAD DE MEDIDA	LIBRA SISTEMAS S.A. DE CV.			QUANTICO DATA SYSTEMS S.A. DE CV.		
				MARCA	PRECIO UNITARIO	IMPORTE	MARCA	PRECIO UNITARIO	IMPORTE
1	Access Point inalámbrico para montaje en techo, rango máximo de transferencia de datos 1000 Mbit/s, velocidad máxima de transferencia de datos (5 GHz): 867 Mbit/s, ethernet LAN, velocidad de transferencia de datos: 10,100,1000 Mbit/s. Algoritmos de seguridad: AES,TKIP,WEP,WPA,WPA-PSK,WPA2. POE, voltaje de entrada AC: 24 V, corriente de entrada: 0.5 A, 2 antenas con ganancia (máx.) 3 dBi cada una.	10	PIEZA	NO MENCIONA	\$ 1,309.64	\$ 13,096.40	TP-LINK	\$ 2,090.00	\$ -
2	Regulador de voltaje. Potencia de salida: 650 W, 8 salidas AC NEMA 5-15R. Voltaje nominal de entrada: 100-140 V, Frecuencia de entrada: 60 Hz, voltaje de salida: 120 V, capacidad de potencia de salida (VA): 1.3 kVA, eficiencia: 97%.	200	PIEZA	NO MENCIONA	\$ 245.96	\$ 49,192.00	COMPLET	\$ 255.75	\$ -
3	Sistema de respaldo ininterrumpido (UPS) de escritorio. Topología UPS de línea interactiva, capacidad de potencia de salida (VA): 0.8 kVA, potencia de salida: 400 W. Tipo de salida AC NEMA 5-15R, conector NEMA 5-15P, longitud de cable: 1.2 m.	20	PIEZA	NO MENCIONA	\$ 1,061.79	\$ 21,235.80	TRIPPLITE	\$ 5,894.14	\$ -
4	Unidad de estado sólido de 240GB, 2.5" FF, QLC 3D NAND, SATA 6 GBit/s, 520MB/S Lectura 450MB/S Escritura.	30	PIEZA	NO MENCIONA	\$ 358.97	\$ 10,769.10	ADATA	\$ 385.00	\$ -
5	Lector de reconocimiento facial y huella digital capacidad de almacenamiento de 1500 rostros - 2,000 huellas - 100,000 eventos, pantalla TFT a color, velocidad de verificación ≤ 1 seg.	5	PIEZA	NO MENCIONA	\$ 2,463.16	\$ -	ZKTECO	\$ 2,090.00	\$ 10,450.00
6	Kit de teclado y mouse inalámbricos. Teclado tamaño completo, interfaz RF inalámbrico, distribución latinoamericana, mouse óptico ambidiestro, con rueda de desplazamiento.	20	PIEZA	NO MENCIONA	\$ 230.75	\$ -	LOGITECH	\$ 480.82	\$ 9,616.40

7	Disco duro optimizado para videovigilancia 3.5" FF, capacidad 1000 GB, velocidad de rotación 5400 RPM, interfaz SATA III, tamaño del búfer 64 MB, velocidad de transferencia de Interfaz del HDD 6 Gbit/s.	10	PIEZA	NO MENCIONA	\$ 785.89	\$ 7,858.90	WESTERN DIGITAL	\$ 880.00	\$ -
8	Equipo de Gestión Unificada de Amenazas (UTM por sus siglas en inglés, Unified Threat Management). El sistema debe de tener activas las funcionalidades de Firewall, filtrado de páginas web, modelado de tráfico, prevención de fuga de información, VPN IPSEC sitio a sitio, VPN para acceso remoto IPSEC y SSL, balanceo de enlaces WAN, NAT/Ruteo, capacidad nativa de integrarse con directorios LDAP, protocolos HTTP, HTTPS, SSH para su administración, balanceo de carga para los enlaces de internet, throughput de 18 Gbps mínimo para ruteo, throughput de 18 Gps mínimo de Firewall, máximo de 5 millones de sesiones concurrentes (TCP), throughput de 7 Gbps mínimo para túneles VPN Ipsec. Procesador 8 Core 1.7 GHz mínimo, 8GB de memoria RAM mínimo, almacenamiento SDD 256 GB mínimo, 4x Puerto 1Gb Ethernet RJ45 LAN mínimo, 2x Puerto 10G SFP+ LAN via SoC mínimo, montaje para rack de 19". Deberá de considerarse que ambos equipos trabajen en modo de Alta Disponibilidad.	2	PIEZA				nninguno cotiza		
9	Monitor IPS Full HD de 24 pulgadas con entradas HDMI y VGA, resolución: 1920 x 1080, fuente de luz LED, relación de aspecto 16:9.	3	PIEZA	NO MENCIONA	\$ 3,213.14	\$ 9,639.42	VIEWSONIC	\$ 4,180.00	\$ -
10	Unidad UPS para rack, voltaje de entrada 100~127 V, potencia nominal 2700 W, potencia nominal en VA 3000 VA, conectort tipo NEMA L5-30P, tipos de salida 6 NEMA 5-15R, 3 NEMA 5-20R, 1 NEMA L5-30R, batería sellada de plomo.	2	PIEZA	NO MENCIONA	\$ 23,844.92	\$ 47,689.84	APC	\$ 34,124.58	\$ -
11	Video Proyector Tiro Corto 3600 lúmenes ANSI, Tecnología de proyección: 3LCD, resolución original WXGA (1280x800), vida útil de la lámpara 6000 h, vida útil de la lámpara (modo económico): 10000 h. Intervalo de longitud focal: 16.9 - 20.28 mm, rango de apertura: 1.49 - 1.72, tipo de conectores HDMI y VGA.	2	PIEZA	NO MENCIONA	\$ 10,593.19	\$ 21,186.38	EPSON	\$ 24,012.00	\$ -

12	Gabinete de pared de 9 unidades de rack 19" con puerta y chapa. Construido en acero en frío de alta calidad SPCC, con paneles desmontables, para fácil acceso a mantenimiento, carga estática máxima de 60 kg, canales de cableado y orificios de entrada de aire en las partes superior y de fondo, grosor de la lámina: 2.0 mm para los rieles de montaje y 1.2 mm para lo demás. Conforme a los estándares ANSI/EIA RS-310-D, IEC297-2, DIN41491 (Parte 1, Parte 7), DIN41494.	5	PIEZA	NO MENCIONA	\$ 3,445.26	\$ -	LINKEDPRO BY EPCOM	\$ 3,364.00	\$ 16,820.00		
13	Fuente de Poder Regulada de 12vdc, 1.5 Ampers, conector macho, para cámara de CCTV.	12	PIEZA	NO MENCIONA	\$ 80.00	\$ -	SAXXON	\$ 247.00	\$ 2,964.00		
14	Fuente de poder de 12 vcd, 10 Amperes, para 18 cámaras, 0.55 Amperes por canal, protección contra sobrecargas, certificación UL.	4	PIEZA	NO MENCIONA	\$ 1,553.68	\$ -	SAXXON	\$ 1,170.00	\$ 4,680.00		
15	Fuente de poder de 12 vcd, 10 Amperes, para 9 cámaras, 1.1 Amper por canal, protección contra sobrecargas, certificación UL.	4	PIEZA	NO MENCIONA	\$ 1,248.97	\$ -	SAXXON	\$ 1,020.00	\$ 4,080.00		
16	Fuente de poder para reloj checador, 5 Vcd, 1.5 Amper, voltaje de entrada 100-240 Vca.	10	PIEZA	ninguno cumple							
17	Probador de cable de par trenzado, de datos, voz, LAN y coaxial. Pruebas de mapa de cables, prueba errores de cableado, pares divididos, fallas de cortocircuito, fallas de circuito abierto y blindaje, medición de la longitud de cables, detección, identificación y prueba de la alimentación eléctrica a través de Ethernet (PoE), cableado A, cableado B, voltaje. Pantalla LCD retroiluminada, conexiones RJ11, RJ12, RJ45 y cable coaxial F, generador de tono, alimentación por batería.	4	PIEZA	NO MENCIONA	\$ 314.74	\$ -	KLEIN TOOLS	\$ 2,240.64	\$ 8,962.56	si cumple especificaciones completas	
18	Kit profesional de herramientas de red que deberá contar por lo menos con 1 pinza ponchadora de plug RJ12 y RJ45, 1 pinza de corte diagonal, 1 pinza pelacables, 1 pinza de punta, 1 herramienta de impacto (Ponchadora) para jack RJ45 CAT 5, 1 pinza ponchadora para 4p y 6p, 1 destornillador Phillips, 1 probador de voltaje de lápiz, 1 destornillador plano.	6	PIEZA	NO MENCIONA	\$ 1,810.53	\$ -	HRTCI	\$ 2,064.00	\$ 12,384.00	por especificaciones	
19	Estación de soldadura para retrabajo, soldador y pistola de desoldar de aire caliente, kit de estación de repuesto con núcleo de calentamiento, voltaje de alimentación 110 V, consumo de energía 700 W, cantidad de viento: 120 l/m (máximo), rango de temperatura 100°C -500°C.	1	PIEZA	NO MENCIONA	\$ 1,236.84	\$ 1,236.84	TXINLEI	\$ 1,820.00	\$ -		

20	Lámpara de escritorio para trabajo con lupa y brazos flexibles ajustables, lámpara led con niveles de ajuste para brillo, lupa de 3x con diámetro de 65 mm mínimo, a limentación 110V.
21	Kit de 4 radios doble vía de batería. 22 canales y 121 códigos de privacidad, alcance máximo 32 km, pantalla LCD retroiluminada, carga USB, banda de frecuencia FRS 462-467 Mhz en banda UHF

1	PIEZA	NO MENCIONA	\$ 754.74	\$ 754.74	HER-735	\$ 1,038.70	\$ -
1	PIEZA	NO MENCIONA	\$ 1,428.42	\$ -	MOTOROLA	\$ 3,835.00	\$ 3,835.00

por cantidad de piezas cotizadas

SUBTOTAL	\$ 182,659.42	SUBTOTAL	\$ 73,791.96
I.V.A.	\$ 29,225.51	I.V.A.	\$ 11,806.71
TOTAL	\$ 211,884.93	TOTAL	\$ 85,598.67

---

Daniel Alejandro Duran Camarena  
Jefe del Departamento de Sistemas y Modelo de Atencion